

POP AI STUDENT AWARD 2020



soutěž o nejlepší studentské návrhy
projektů in-store komunikace

POPAI STUDENT AWARD 2020

SOUTĚŽ O NEJLEPŠÍ STUDENTSKÉ NÁVRHY PROJEKTŮ IN-STORE KOMUNIKACE

Soutěž POPAI STUDENT AWARD je dlouhodobě úspěšným projektem asociace POPAI CE, který je realizován v rámci programu spolupráce se studenty vysokých a středních škol se specializací na podlinkovou marketingovou komunikaci. Letos proběhl již čtrnáctý ročník POPAI STUDENT AWARD o nejlepší návrhy projektů in-store komunikace.

Partnery POPAI STUDENT AWARD 2020 jsou společnosti:



Budějovický Budvar, n.p.
pro kategorii
grafický 2D návrh



Český národní podnik, s.r.o.
výrobce a prodejce
kosmetické značky MANUFATURA
pro kategorii Design POP materiálu



BEL sýry Česko a.s.
pro kategorii
Návrh in-store
komunikační kampaně



POLYCASA
YOUR HOME
FOR PLASTICS
AND COMPOSITES

Partner - dodavatel materiálů zdarma pro soutěžící je společnost 3A Composites – POLYCASA.



Soutěž se za dobu své existence stala prestižní událostí, která umožňuje studentům, aby se aktivně zapojili do oboru marketingové komunikace a nabízí nové možnosti spolupráce mezi zadavateli reklamy a školami prostřednictvím nových kreativních nápadů studentů.

V rámci letošního ročníku soutěže studenti prezentovali grafické 2D návrhy, návrhy POP materiálů (3D) a také návrhy komplexní podlinkové komunikační kampaně v místě prodeje se zaměřením na POP média.

Práce byly hodnoceny odbornou komisí, která byla složena ze zástupců z oblasti designu, zástupců zadavatelů reklamy, zástupců vyhláষovatele soutěže, zástupců z technologie – výroby POP a zástupců VŠ.

**Budějovický
Budvar**

KATEGORIE GRAFICKÝ 2D NÁVRH
DLE BRIEFU ZADAVATELE
BUDĚJOVICKÝ BUDVAR, n.p.

A CO PŘINESE
JEŽÍŠEK VÁM?



8 lahví světlého ležáku Budvar
v plechové dóze, jako limitovaná edice.

www.BudejovickyBudvar.cz

**Budweiser
Budvar**

JEŽÍŠEK

Miloš Fric, Univerzita Tomáše Bati ve Zlíně

**Budějovický
Budvar**

KATEGORIE GRAFICKÝ 2D NÁVRH
DLE BRIEFU ZADAVATELE
BUDĚJOVICKÝ BUDVAR, n.p.



**Budweiser
Budvar**

WWW.BUDEJOVICKYBUDVAR.CZ
Reusable Beer Gift Box Of Light Lager
Budvar AVB 5%, 8 bottles, 0,33 l

BUDVARISTA

Terézie Ščasnovičová, Univerzita Tomáše Bati ve Zlíně

**Budějovický
Budvar**

KATEGORIE GRAFICKÝ 2D NÁVRH
DLE BRIEFU ZADAVATELE
BUDĚJOVICKÝ BUDVAR, n.p.

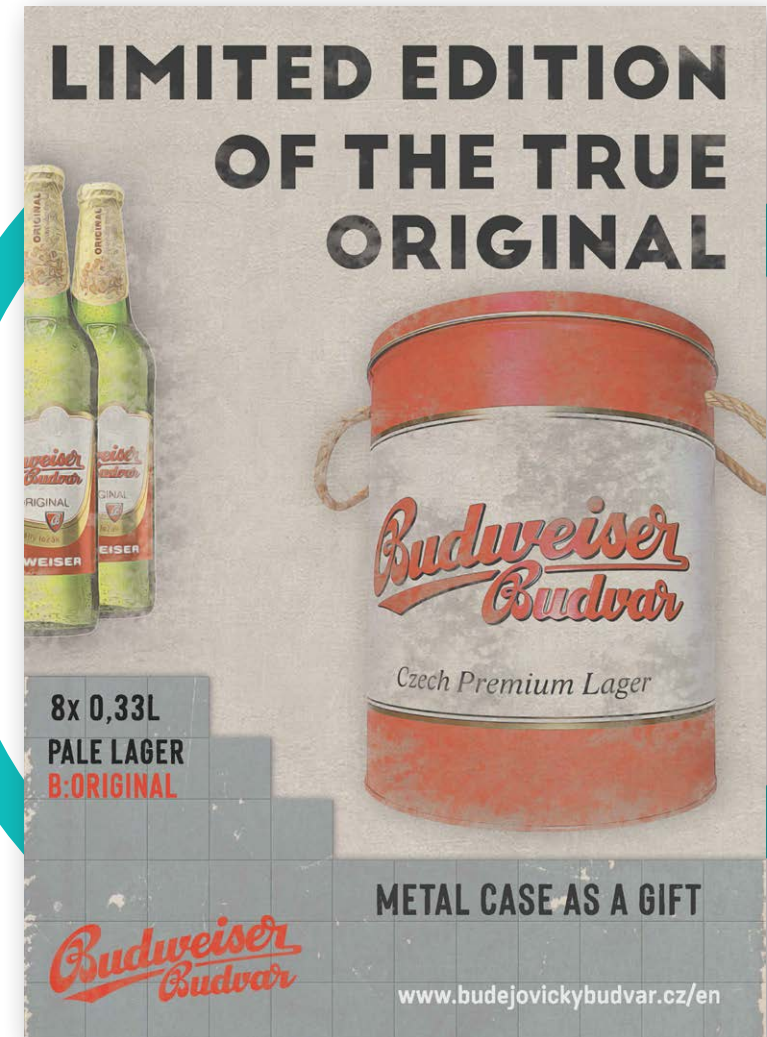


NOVINKA!

Simona Lošková, Univerzita Tomáše Bati ve Zlíně

**Budějovický
Budvar**

KATEGORIE GRAFICKÝ 2D NÁVRH
DLE BRIEFU ZADAVATELE
BUDĚJOVICKÝ BUDVAR, n.p.



BUDVAR MULTIPACK

Radoslav Šraga, Univerzita Tomáše Bati ve Zlíně



**Budějovický
Budvar**

KATEGORIE GRAFICKÝ 2D NÁVRH
DLE BRIEFU ZADAVATELE
BUDĚJOVICKÝ BUDVAR, n.p.

**Budějovický
Budvar**

KATEGORIE GRAFICKÝ 2D NÁVRH
DLE BRIEFU ZADAVATELE
BUDĚJOVICKÝ BUDVAR, n.p.

**MORE THAN
JUST A BEER**

**Budweiser
Budvar**

Content: 8 x 0,33 ml
Limited edition: for 1 month
Bonus: reusable dose
Made: to share



www.budejovickybudvar.cz

MORE THAN JUST A BEER

Kateřina Plesníková, Univerzita Tomáše Bati ve Zlíně

NEW
**LIMITED
EDITION**

**Budweiser
Budvar**



www.budejovickybudvar.cz

Reusable Beer Gift Box Of Light Lager
Budvar AVB 5%

8X
0,33L

BUDVAR LIMITED EDITION

Viktória Kolesárová, Univerzita Tomáše Bati ve Zlíně



**Budějovický
Budvar**

KATEGORIE GRAFICKÝ 2D NÁVRH
DLE BRIEFU ZADAVATELE
BUDĚJOVICKÝ BUDVAR, n.p.

**Budějovický
Budvar**

KATEGORIE GRAFICKÝ 2D NÁVRH
DLE BRIEFU ZADAVATELE
BUDĚJOVICKÝ BUDVAR, n.p.



THE BEST BEER BARREL

Eliška Freithová, Univerzita Tomáše Bati ve Zlíně



NEMINEŠ CÍL

Hynek Schuster, Univerzita Tomáše Bati ve Zlíně

*Budějovický
Budvar*

KATEGORIE GRAFICKÝ 2D NÁVRH
DLE BRIEFU ZADAVATELE
BUDĚJOVICKÝ BUDVAR, n.p.

*Budějovický
Budvar*

KATEGORIE GRAFICKÝ 2D NÁVRH
DLE BRIEFU ZADAVATELE
BUDĚJOVICKÝ BUDVAR, n.p.



ILUSTROVANÝ BUDVAR
Diana Randjaková, Univerzita Tomáše Bati ve Zlíně



ABY NÁLADA STÚPALA
Silvie Urbanová, Univerzita Tomáše Bati ve Zlíně

**Budějovický
Budvar**

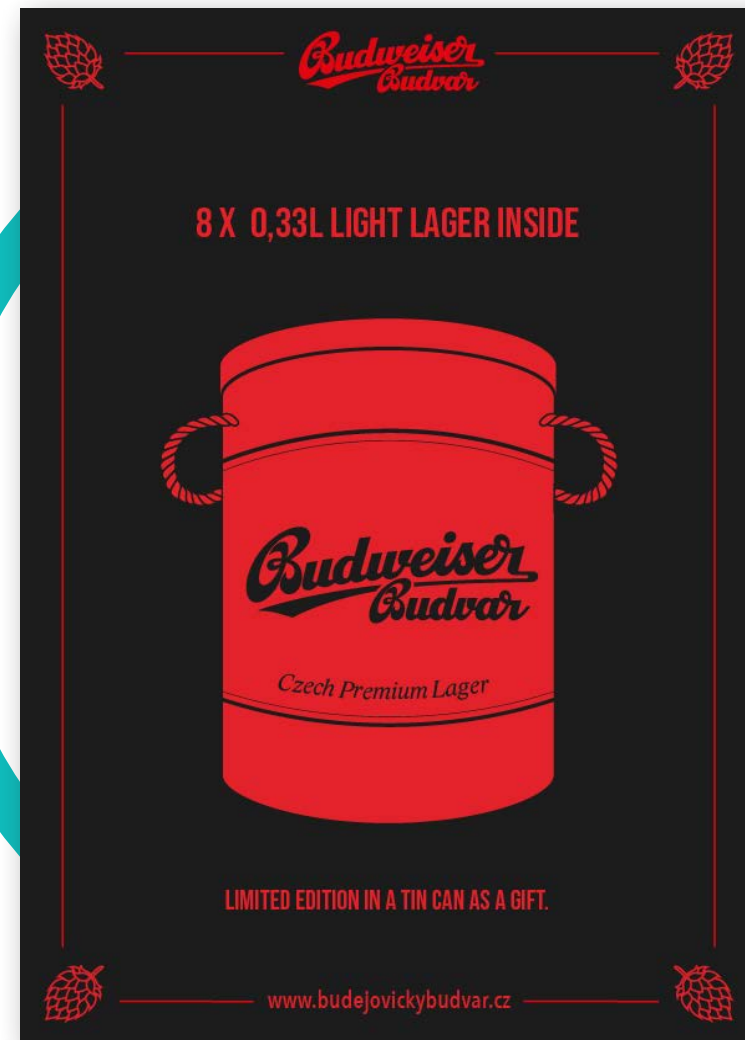
KATEGORIE GRAFICKÝ 2D NÁVRH
DLE BRIEFU ZADAVATELE
BUDĚJOVICKÝ BUDVAR, n.p.



NAJLEPŠÍ JE CHLADENÉ
Silvie Urbanová, Univerzita Tomáše Bati ve Zlíně

**Budějovický
Budvar**

KATEGORIE GRAFICKÝ 2D NÁVRH
DLE BRIEFU ZADAVATELE
BUDĚJOVICKÝ BUDVAR, n.p.



BLACK&RED BUDVAR
Edita Lachnitová, Univerzita Tomáše Bati ve Zlíně

*Budějovický
Budvar*

KATEGORIE GRAFICKÝ 2D NÁVRH
DLE BRIEFU ZADAVATELE
BUDĚJOVICKÝ BUDVAR, n.p.



RETRO BUDVAR

Edita Lachnitová, Univerzita Tomáše Bati ve Zlíně

*Budějovický
Budvar*

KATEGORIE GRAFICKÝ 2D NÁVRH
DLE BRIEFU ZADAVATELE
BUDĚJOVICKÝ BUDVAR, n.p.



POSLECHNI SVŮJ INSTINKT

Vladka Belšíková, Univerzita Tomáše Bati ve Zlíně

Budějovický Budvar

KATEGORIE GRAFICKÝ 2D NÁVRH
DLE BRIEFU ZADAVATELE
BUDĚJOVICKÝ BUDVAR, n.p.



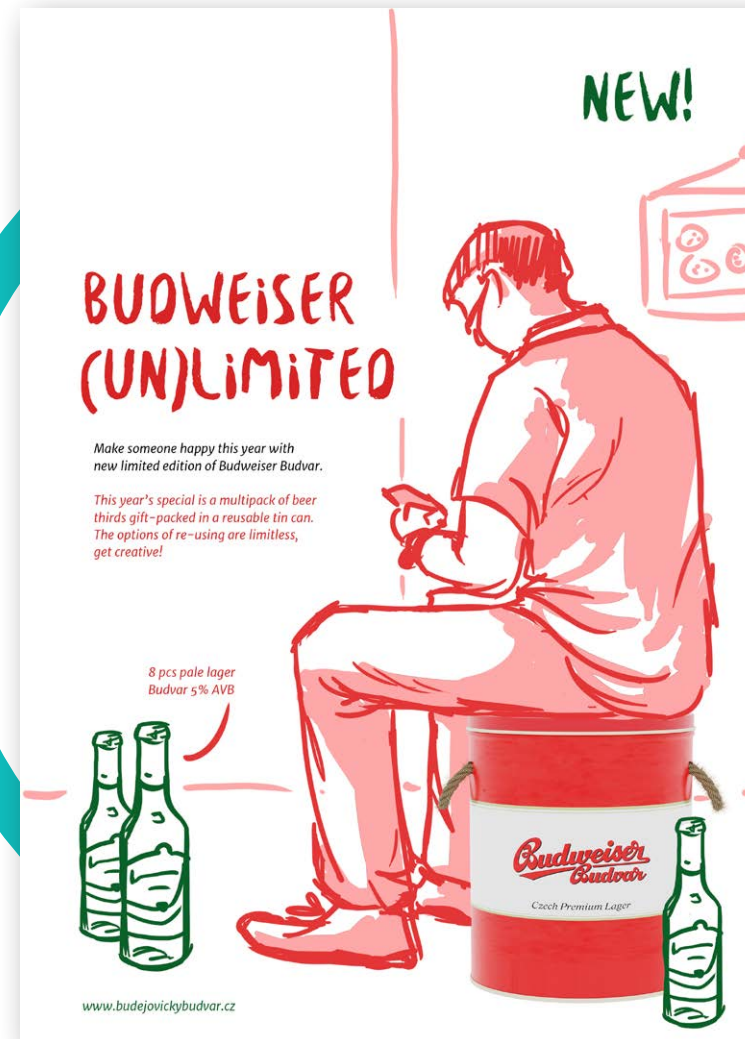
www.budejovickybudvar.cz

VYMAKANÝ BUDVAR

Zuzana Valášková, Univerzita Tomáše Bati ve Zlíně

Budějovický Budvar

KATEGORIE GRAFICKÝ 2D NÁVRH
DLE BRIEFU ZADAVATELE
BUDĚJOVICKÝ BUDVAR, n.p.



www.budejovickybudvar.cz

BUDWEISER (UN)LIMITED

Klára Bárová, Univerzita Tomáše Bati ve Zlíně

**Budějovický
Budvar**

KATEGORIE GRAFICKÝ 2D NÁVRH
DLE BRIEFU ZADAVATELE
BUDĚJOVICKÝ BUDVAR, n.p.

**Budějovický
Budvar**

KATEGORIE GRAFICKÝ 2D NÁVRH
DLE BRIEFU ZADAVATELE
BUDĚJOVICKÝ BUDVAR, n.p.



BUDWEISER BUDVAR - PLECHOVÁ DÓZA

Lucie Nevečeřalová, Střední škola vizuální tvorby, Hradec Králové



LIMITOVANÁ EDICE BUDVAR

Jan Pražák, Střední škola vizuální tvorby, Hradec Králové

Budějovický Budvar

KATEGORIE GRAFICKÝ 2D NÁVRH
DLE BRIEFU ZADAVATELE
BUDĚJOVICKÝ BUDVAR, n.p.

NOVINKA
limitovaná edice

**Budweiser
Budvar**

**Budweiser
Budvar**
Czech Premium Lager

PLECHOVÁ DÓZA JAKO DÁREK
8ks TŘETINKOVÝCH LAHVÍ SVĚTLÉHO LEŽÁKU BUDVAR

www.budvar.cz URČENO POUZE PRO OSOBY STARŠÍ 18 LET

BUDĚJOVICKÝ BUDVAR - KAMPAŇ

Adéla Růžičková, Střední škola vizuální tvorby, Hradec Králové

Budějovický Budvar

KATEGORIE GRAFICKÝ 2D NÁVRH
DLE BRIEFU ZADAVATELE
BUDĚJOVICKÝ BUDVAR, n.p.

**Budějovický
Budvar**

Hvězda Vašeho vánočního pódia
Prémiový ležák!

8 kusů třetinkových lahví
plechová dóza pro tebe jako
dárek k opakovanému použití

**Budweiser
Budvar**
Czech Premium Lager

budweisers.budvar.cz **LIMITOVANÁ EDICE!**

PRÉMIOVÝ LEŽÁK

Tomáš Spurný, Střední škola vizuální tvorby, Hradec Králové

**Budějovický
Budvar**

KATEGORIE GRAFICKÝ 2D NÁVRH
DLE BRIEFU ZADAVATELE
BUDĚJOVICKÝ BUDVAR, n.p.



BUDWEISER BICÍ

Adéla Maršálová, Střední škola umění a designu, Brno

**Budějovický
Budvar**

KATEGORIE GRAFICKÝ 2D NÁVRH
DLE BRIEFU ZADAVATELE
BUDĚJOVICKÝ BUDVAR, n.p.



BUDĚJOVICKÝ BUDVAR

Filip Štoviček, Střední škola vizuální tvorby, Hradec Králové



**Budějovický
Budvar**

KATEGORIE GRAFICKÝ 2D NÁVRH
DLE BRIEFU ZADAVATELE
BUDĚJOVICKÝ BUDVAR, n.p.

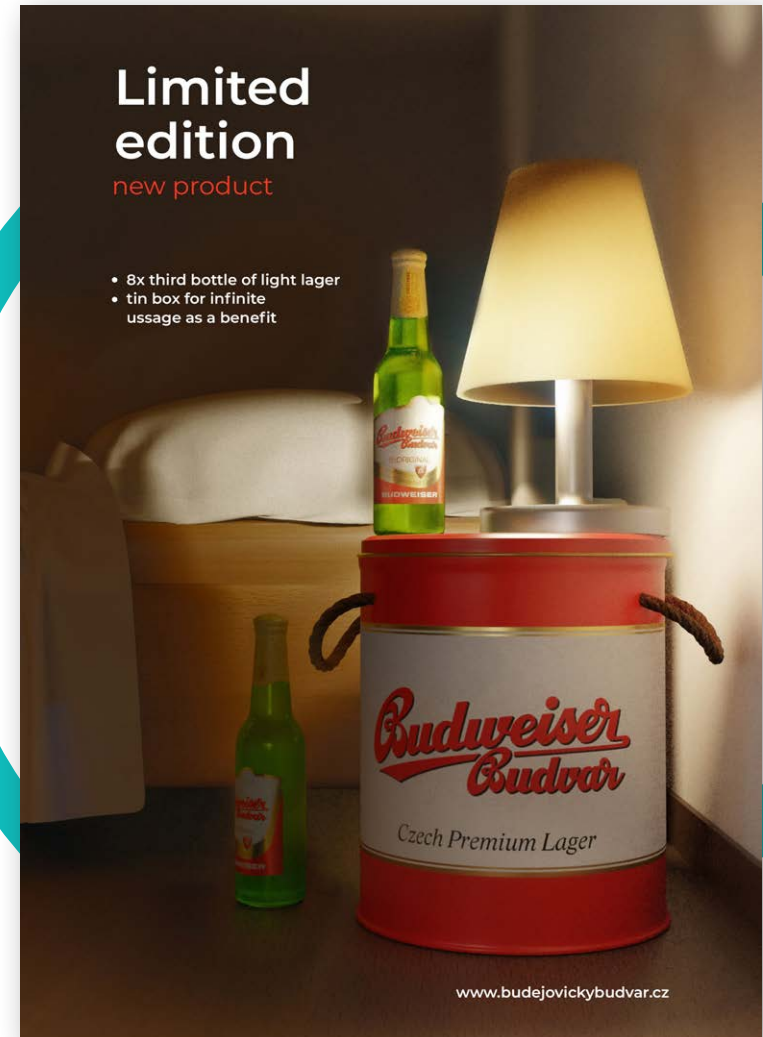
**Budějovický
Budvar**

KATEGORIE GRAFICKÝ 2D NÁVRH
DLE BRIEFU ZADAVATELE
BUDĚJOVICKÝ BUDVAR, n.p.



PIVNÍ STROMEČEK

Anna Fischerová, Univerzita Tomáše Bati ve Zlíně



BUDWEISER BUDVAR INZERÁT

Daniel Schneider, Univerzita Tomáše Bati ve Zlíně

est. 1991

MANUFAKTURA®

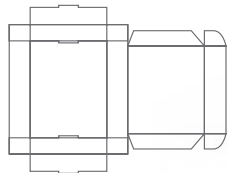
KATEGORIE DESIGN POP MATERIÁLU DLE BRIEFU ZADAVATELE
ČESKÝ NÁRODNÍ PODNIK, s.r.o.
- VÝROBCE A PRODEJCE KOSMETICKÉ ZNAČKY MANUFAKTURA

Expediční obal

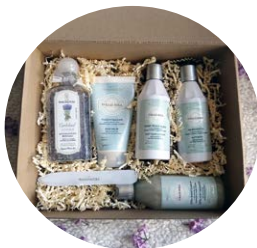
est. 1991

MANUFAKTURA®

- nelepená poštovní krabice
300 x 250 x 100 mm
- materiál: Vlnitý přírodní karton
340 g/m²
- fixace: sizzlepak krémová výplň
100% recyklovatelný
- potisk: jednostranný
černý inkoust na bázi vody



sítí krabice



expediční balíček s maximálním počtem produktů



expediční balíček s minimálním počtem produktů

Univerzita Tomáše Bati ve Zlíně / Fakulta uměleckých a designových studií / atelier Produkce a design / Product Design Studio / autor / author: Viktorie Rygarová, 2. roč. BcA, vedoucí práce / lecturer: MgA. Ivan Procházka / Návěh expeditního obalu pro Manufaktura

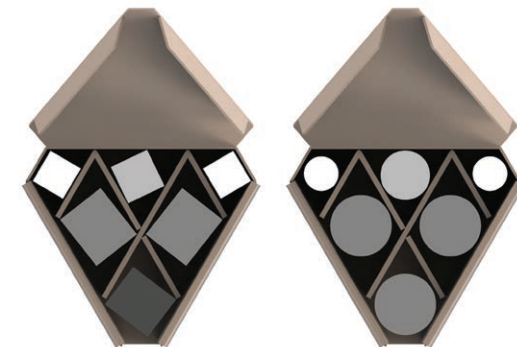
EXPEDIČNÍ OBAL PRO MANUFAKTURU
Viktorie Rygarová, Univerzita Tomáše Bati ve Zlíně

est. 1991

MANUFAKTURA®

KATEGORIE DESIGN POP MATERIÁLU DLE BRIEFU ZADAVATELE
ČESKÝ NÁRODNÍ PODNIK, s.r.o.
- VÝROBCE A PRODEJCE KOSMETICKÉ ZNAČKY MANUFAKTURA

est. 1991
MANUFAKTURA®



ŠESTUHOLNÍK
Tibor Ďuriš, Univerzita Tomáše Bati ve Zlíně



est. 1991

MANUFATURA®

KATEGORIE DESIGN POP MATERIÁLU DLE BRIEFU ZADAVATELE
ČESKÝ NÁRODNÍ PODNIK, s.r.o.
- VÝROBCE A PRODEJCE KOSMETICKÉ ZNAČKY MANUFATURA

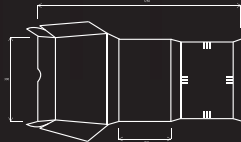
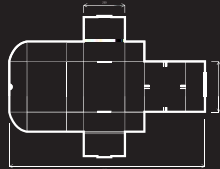
POP AI STUDENT AWARD 2020

Krabice vďaka variabilným zárezom vytvára univerzálny spôsob fixácie ktorý je neoddeliteľnou súčasťou celkovej krabice, slúži ako organizácia vnútra a ponuka premyslenú fixáciu každého produktu. Poskytuje jednotnú, vizuálnu a efektívnu obalovú ktorá je časovo nenáročná. Variabilné zárezy na každej strane vložky umožňujú fixáciu všetkých produktov ktoré Manufatura ponúka, podľa veľkosti zvislo aj vodorovne.

K fixácii produktov je možné použiť satenovú stuhu, ktorá pôsobí exkluzívne, elegantne a luxusne alebo ekologické riešenie ktorým je prírodný motúz. Obe možnosti spievajú obsah balíčku tak, aby bol bezpečne prepravený a tovar vo vnútri sa neposúva.

Gratika vychádza z organických prírodných tvarov a tak vzniká zaujímavá štruktúra. Okrem samotnej štruktúry je v návrhu zahrnutý aj názov firmy.

Pre vyplnenie priestoru a doplnenie fixácie je použitý biely balicový papier, ktorý taktiež slúži ako reklamná kampaň. Potisk na ľavom pozostáva z troch dôležitých informácií ako je, názov stránky, telefónne číslo a mail v prípade nezrovnalostí, vrátania tovaru a podobne.



Univerzita Tomáše Bati ve Zlíně / Fakulta multimediálních komunikací / autor / author: Adriána Lišková, II. ročník / vedoucí práce / lecturer: Mgr. Ivan Pecháček / POP AI STUDENT AWARD 2020

MANUFATURA – DIZAJN BOXU PRE PREPRUVU PRODUKTOV
Adriána Lišková, Univerzita Tomáše Bati ve Zlíně

est. 1991

MANUFATURA®

KATEGORIE DESIGN POP MATERIÁLU DLE BRIEFU ZADAVATELE
ČESKÝ NÁRODNÍ PODNIK, s.r.o.
- VÝROBCE A PRODEJCE KOSMETICKÉ ZNAČKY MANUFATURA

ReBalíček

Druhotné využití balíčku tak, aby udělal radost hned dvakrát. Popravě méně a podruhé nadálku mým blízkým.

1 Potěším sebe — objedná si produkty od Manufatury —



2 Připravím potěšení — balíček naplním potěšením pro mého blízkého —

3 Potěším druhého — balíček pošlu dělat radost —



na webu Manufatury je celý katalož balíčků vypracován, tak zájemci může ke své objednávce přikoupit i malý dáreček, který ještě dle přeobjednání získají

balíček je perforovaný pro snadnější otevření a zároveň má předupravenou kapličku dle přeobjednání získání

balíček, spolu s přiloženou objednávkou, obsahuje dvě náklady ve dřevěném papíru a je k dostání ve více barevných variantách — každý má vlastní název a dle požadavků lze balíček

balíček je možné poslat poštou a malou částku do Manufatury a to i pošta zdarma — každý má vlastní název a dle požadavků lze balíček

Univerzita Tomáše Bati ve Zlíně / Fakulta multimediálních komunikací / autor / author: Tomáš Palou, II. ročník / vedoucí práce / lecturer: doc. M. A. Vlachová Kovalčíková / POP AI Student Award 2020

MANUFATURA - REBALÍČEK
Tomáš Palou, Univerzita Tomáše Bati ve Zlíně

est. 1991

MANUFATURA®

KATEGORIE DESIGN POP MATERIÁLU DLE BRIEFU ZADAVATELE
ČESKÝ NÁRODNÍ PODNIK, s.r.o.
- VÝROBCE A PRODEJCE KOSMETICKÉ ZNAČKY MANUFATURA



využití odpadu
jako výplň

využití pravidelných trojúhelníků z odpadu
aplikace univerzální perforace pro více možností použití
/výztuha rohu, oddělení produktů od sebe přepážkou nebo nasazením na víčko produktu

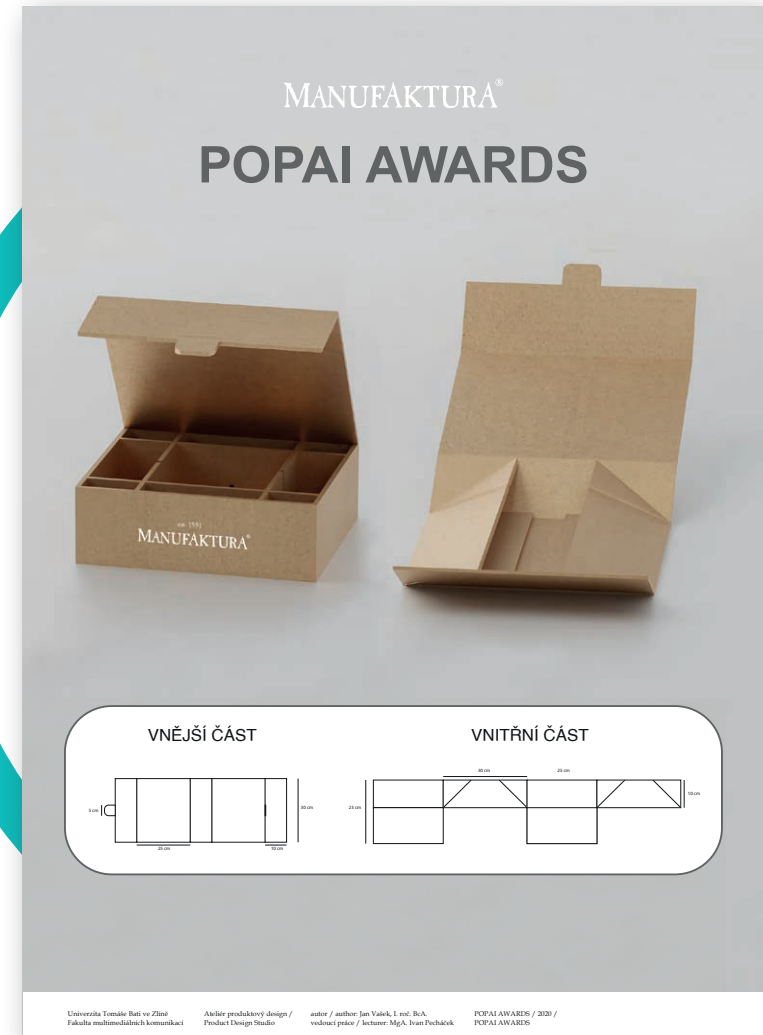


VARIACE HRANOLŮ
Veronika Exnerová, Univerzita Tomáše Bati ve Zlíně

est. 1991

MANUFATURA®

KATEGORIE DESIGN POP MATERIÁLU DLE BRIEFU ZADAVATELE
ČESKÝ NÁRODNÍ PODNIK, s.r.o.
- VÝROBCE A PRODEJCE KOSMETICKÉ ZNAČKY MANUFATURA

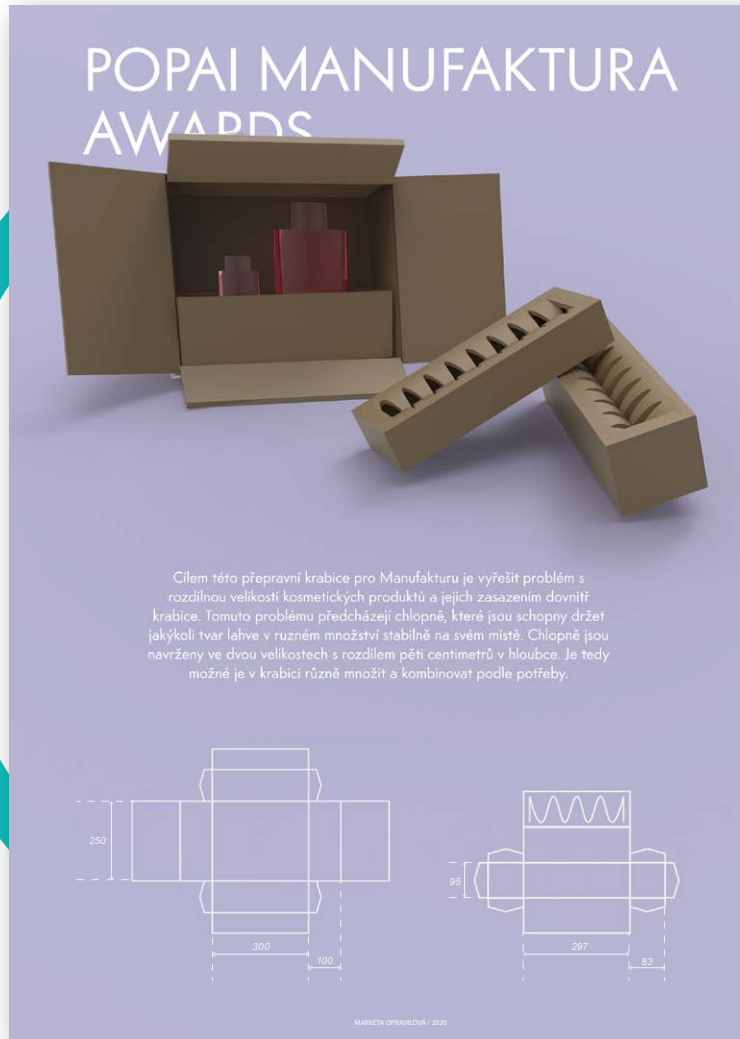


ŘEŠENÍ BALENÍ PRO E-SHOP
Jan Vašek, Univerzita Tomáše Bati ve Zlíně

est. 1991

MANUFATURA®

KATEGORIE DESIGN POP MATERIÁLU DLE BRIEFU ZADAVATELE
ČESKÝ NÁRODNÍ PODNIK, s.r.o.
- VÝROBCE A PRODEJCE KOSMETICKÉ ZNAČKY MANUFATURA



KRABICE PRO E-SHOP MANUFATURA
Markéta Opravilová, Univerzita Tomáše Bati ve Zlíně

est. 1991

MANUFATURA®

KATEGORIE DESIGN POP MATERIÁLU DLE BRIEFU ZADAVATELE
ČESKÝ NÁRODNÍ PODNIK, s.r.o.
- VÝROBCE A PRODEJCE KOSMETICKÉ ZNAČKY MANUFATURA



EXPEDIČNÍ OBAL MANUFATURA
Nikol Valová, Univerzita Tomáše Bati ve Zlíně



est. 1991

MANUFATURA®

KATEGORIE DESIGN POP MATERIÁLU DLE BRIEFU ZADAVATELE
ČESKÝ NÁRODNÍ PODNIK, s.r.o.
- VÝROBCE A PRODEJCE KOSMETICKÉ ZNAČKY MANUFATURA



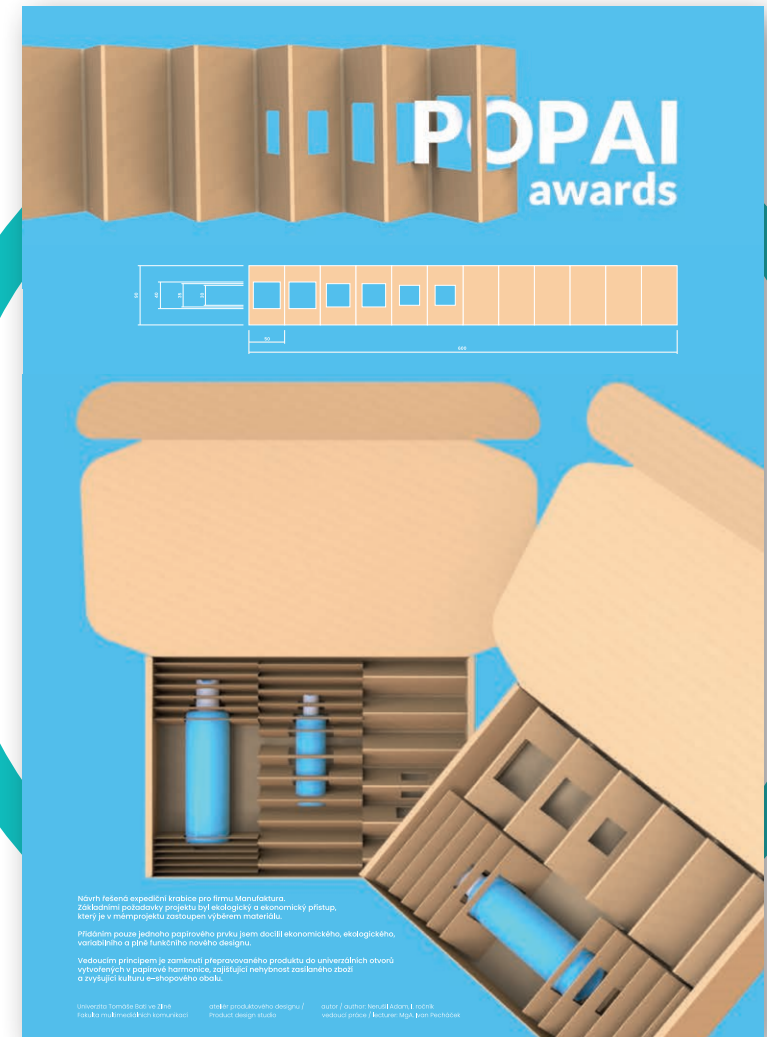
BELT

Daniela Kačeriaková, Univerzita Tomáše Bati ve Zlíně

est. 1991

MANUFATURA®

KATEGORIE DESIGN POP MATERIÁLU DLE BRIEFU ZADAVATELE
ČESKÝ NÁRODNÍ PODNIK, s.r.o.
- VÝROBCE A PRODEJCE KOSMETICKÉ ZNAČKY MANUFATURA



EON

Adam Nerušil, Univerzita Tomáše Bati ve Zlíně

est. 1991

MANUFATURA®

KATEGORIE DESIGN POP MATERIÁLU DLE BRIEFU ZADAVATELE
ČESKÝ NÁRODNÍ PODNIK, s.r.o.
- VÝROBCE A PRODEJCE KOSMETICKÉ ZNAČKY MANUFATURA



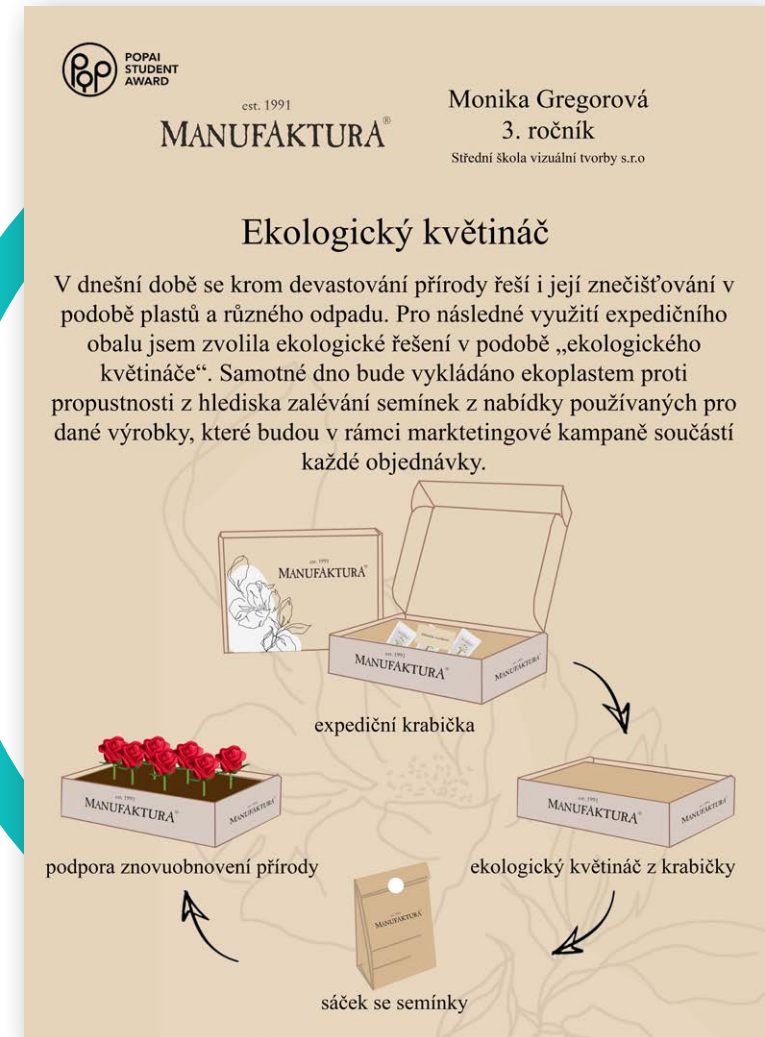
MANUFATURA, EXPEDIČNÍ OBAL

Petra Gabrišková, Střední škola vizuální tvorby, Hradec Králové

est. 1991

MANUFATURA®

KATEGORIE DESIGN POP MATERIÁLU DLE BRIEFU ZADAVATELE
ČESKÝ NÁRODNÍ PODNIK, s.r.o.
- VÝROBCE A PRODEJCE KOSMETICKÉ ZNAČKY MANUFATURA



MANUFATURA - TVOŘENA PŘÍBĚHEM I SRDCEM

Monika Gregorová, Střední škola vizuální tvorby, Hradec Králové



est. 1991

MANUFATURA®

KATEGORIE DESIGN POP MATERIÁLU DLE BRIEFU ZADAVATELE
ČESKÝ NÁRODNÍ PODNIK, s.r.o.
- VÝROBCE A PRODEJCE KOSMETICKÉ ZNAČKY MANUFATURA



EXPEDIČNÍ OBAL A JEHO VYUŽITÍ

Lenka Henclová, Střední škola vizuální tvorby, Hradec Králové

est. 1991

MANUFATURA®

KATEGORIE DESIGN POP MATERIÁLU DLE BRIEFU ZADAVATELE
ČESKÝ NÁRODNÍ PODNIK, s.r.o.
- VÝROBCE A PRODEJCE KOSMETICKÉ ZNAČKY MANUFATURA



EXPEDIČNÍ OBAL PRO MANUFATURA

Kateřina Hradecká, Střední škola vizuální tvorby, Hradec Králové

est. 1991

MANUFATURA®

KATEGORIE DESIGN POP MATERIÁLU DLE BRIEFU ZADAVATELE
ČESKÝ NÁRODNÍ PODNIK, s.r.o.
- VÝROBCE A PRODEJCE KOSMETICKÉ ZNAČKY MANUFATURA

est. 1991

MANUFATURA®

POP AI STUDENT AWARD

Střední škola vizuální tvorby s.r.o.
Hradec Králové
Zuzana Kučerová 3. ročník

Přenosný expediční obal, řešící problémy s uskladněním kosmetických přípravků na toaletním stolku. Ten je dále možné upravit do podoby praktického kosmetického přenosného organizéru.



Organizér je vybaven záložkami, které slouží k uspořádání kosmetiky. Dále polohovacím zrcátkem a madly pro snadnou přepravu.

Praktický pro cestování.
Snadná manipulace a skladnost.

Něžný design.
Vhodný do každého interiéru.

Organizér je plně ekologický.
Zhotoven z recyklovatelných materiálů.

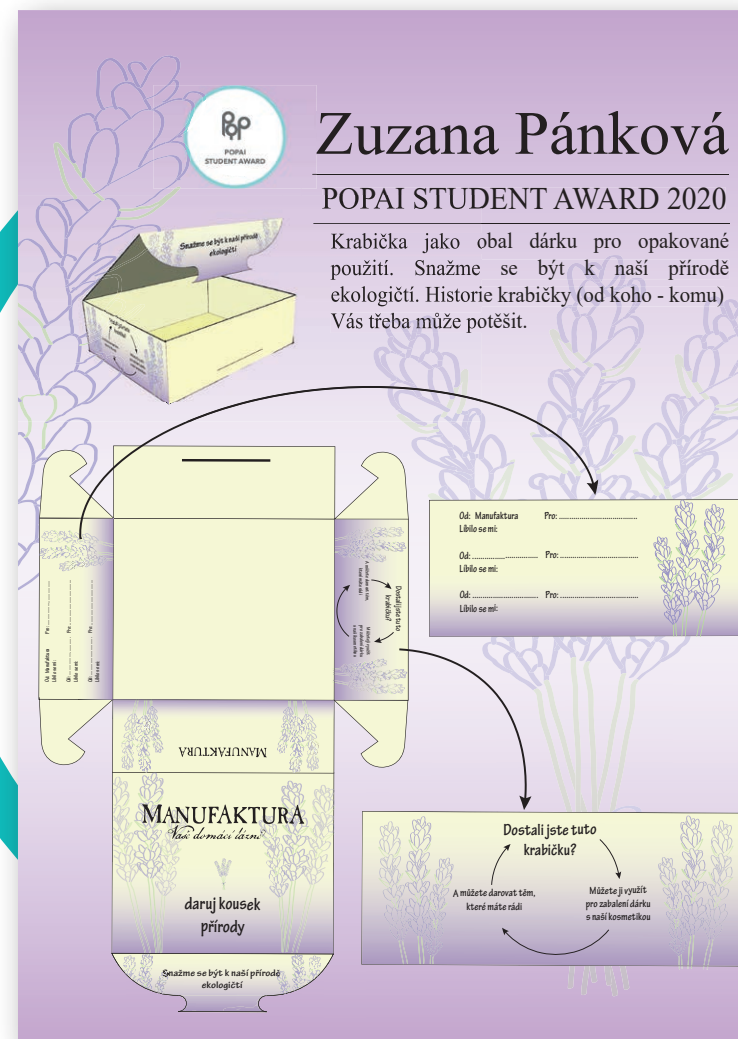


NÁVRH EXPEDIČNÍHO OBALU - KOSMETICKÝ ORGANIZÉR
Zuzana Kučerová, Střední škola vizuální tvorby, Hradec Králové

est. 1991

MANUFATURA®

KATEGORIE DESIGN POP MATERIÁLU DLE BRIEFU ZADAVATELE
ČESKÝ NÁRODNÍ PODNIK, s.r.o.
- VÝROBCE A PRODEJCE KOSMETICKÉ ZNAČKY MANUFATURA



CESTOVATELSKÁ KRABIČKA
Zuzana Pánková, Střední škola vizuální tvorby, Hradec Králové



est. 1991

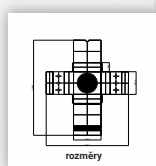
MANUFATURA®

KATEGORIE DESIGN POP MATERIÁLU DLE BRIEFU ZADAVATELE
ČESKÝ NÁRODNÍ PODNIK, s.r.o.
- VÝROBCE A PRODEJCE KOSMETICKÉ ZNAČKY MANUFATURA

POP AI AWARD



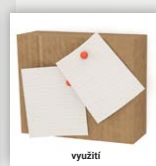
Přepařní obal pro společnost Manufatura je vyroben z recyklovatelného kartonu. Potisknutý je vodou ředitelnou bílou barvou a lze ho dále využít. Treba jako nástěnku či květináč pro sadbu, který se postupně v zemi rozloží. Díky perforaci lze krabici snadno otevřít, lepicí pásek je z lepidla na bázi kaučuku.



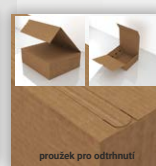
rozměry



rozložený stav



využití



proužek pro odřítí

Univerzita Tomáše Bati ve Zlíně
Fakulta multimediálních komunikací

ateliér produktového designu
product design studio

autor / author: Kryštof Samuel Vraspír, 1. ročník BcA,
vedoucí práce / lecturer: Mgr. Ivan Pecháček

přepařní obal
shipping pack

NÁVRH PŘEPRAVNÍHO OBALU MANUFATURA
Kryštof Samuel Vraspír, Univerzita Tomáše Bati ve Zlíně

est. 1991

MANUFATURA®

KATEGORIE DESIGN POP MATERIÁLU DLE BRIEFU ZADAVATELE
ČESKÝ NÁRODNÍ PODNIK, s.r.o.
- VÝROBCE A PRODEJCE KOSMETICKÉ ZNAČKY MANUFATURA

MANUFATURA

Obal pro firmu manufatura je navrhnutý z dvoch částí, z hlavní vyřezávané krabice na produkty a prebalu, který chrání před poškozením. Vnitro je vyplněné materiálem flo-pak, který je plně rozložitelný. Chrání produkty před poškozením. Samotná krabice je vyřezávaná přírodním vzorom, který podporuje filozofiu značky. Je možné ju aj naďalej používať, napríklad na odkladanie vecí alebo ako darčekové znovu použité balenie. Veľkosť krabice je 290x200x100 mm.



Univerzita Tomáše Bati ve Zlíně
Fakulta multimediálních komunikací

ateliér produktového designu /
Product Design Studio

autor / author: Barbora Semanová, 2. ročník BcA,
vedoucí práce / lecturer: Mgr. Ivan Pecháček

Manufatura, obal
Manufatura package

KVĚTINOVÁ ZAHRA DA
Barbora Semanová, Univerzita Tomáše Bati ve Zlíně



**KATEGORIE NÁVRH IN-STORE KOMUNIKAČNÍ KAMPANĚ
DLE BRIEFU ZADAVATELE
BEL Sýry Česko a.s.**

- 1 In-store komunikační kampaň pro Sýra Křup**
Autorky: Veronika Kunová, Nikola Křístková,
Vysoká škola ekonomická v Praze, Fakulta mezinárodních vztahů
- 2 Case Study: Veselá Kráva**
Autoři: Kateřina Masopustová, Miroslava Murinová, Lukáš Holán, Klára Mikulincová, Tereza Fendrychová
Vysoká škola ekonomická v Praze, Fakulta mezinárodních vztahů
- 3 Návrh marketingové komunikace pro Sýr a Křup**
Autor: Štěpán Červený
Vysoká škola ekonomická v Praze, Fakulta mezinárodních vztahů
- 4 Projekt: In-store aktivace Sýr a Křup**
Autorky: Monika Bartošíková, Kristýna Kunicá, Anna Valínová, Marie Valínová, Veronika Vyoralová
Vysoká škola ekonomická v Praze, Fakulta mezinárodních vztahů
- 5 Návrh komunikační kampaně produktu „Sýr a křup“**
Autoři: Sofia Kornas, Jakub Culka, Kateřina Nekvindová
Vysoká škola ekonomická v Praze, Fakulta mezinárodních vztahů
- 6 Zpátky do školy**
Autor: Dominik Zmarzlák
Střední škola vizuální tvorby, Hradec Králové
- 7 Sýr a křup - svačinka pro všechny**
Autorky: Anna Helanová, Monika Konvalinková
Střední škola vizuální tvorby, Hradec Králové
- 8 Marketingová kampaň Sýr a křup - Škola hrou**
Autorky: Zuzana Kučerová, Petra Gabrišková, Vendula Hrubešová
Střední škola vizuální tvorby, Hradec Králové
- 9 Sýr a křup - Dojdi si pro veselou výhru**
Autorky: Kristýna Pilařová, Klára Matějková, Terezie Lelková, Adéla Růžičková
Střední škola vizuální tvorby, Hradec Králové
- 10 Kampaň Sýr a křup**
Autorky: Lucie Rampasová, Ema Hlaváčková
Střední škola vizuální tvorby, Hradec Králové
- 11 Sýr a křup - Buď chytřejší**
Autorky: Aneta Růckerová, Natálie Váchková, Marcela Suslová, Lucie Nevečeřalová
Střední škola vizuální tvorby, Hradec Králové



POP STUDENT AWARD 2021

**Patnáctý ročník soutěže
POP AI STUDENT AWARD 2021
se uskuteční v období
leden-listopad 2021.**

Studentům opět nabízí možnost soutěžit v kategoriích o nejlepší design POP materiálu či nejlepší návrh In-store komunikační kampaně dle zadaného briefu od konkrétních partnerů – zadavatelů reklamy.

POP AI CENTRAL EUROPE

je středoevropskou pobočkou světové asociace Shop!/POP AI, reprezentuje obor marketingu v místech prodeje (marketing at retail) a pracuje pro profesionály, kterých se tento obor dotýká. POP AI CENTRAL EUROPE vznikla v roce 2001 jako první oficiální zastoupení POP AI pro střední a východní Evropu.

Za dobu svého působení se stala úspěšně fungující oborovou asociací s rozsáhlým programem aktivit.

INFORMACE A KONTAKT



POP AI
CENTRAL
EUROPE

Pod Lešem 132
500 11 Hradec Králové

popai@popai.cz
www.popai.cz