

Středoevropská kancelář POPAI CE pořádá soutěž

# **POP AI AWARDS 2012**

o nejlepší prostředky komunikace a reklamy v prodejních místech



**22. listopadu 2012**

Hotel Praha, Sušická 20, Praha 6 - Dejvice

# **KATALOG EXPONÁTŮ**

# The Global Association for Marketing at - Retail

Podporujeme marketingovou komunikaci v místě prodeje



## ■ Středoevropská pobočka světové asociace POPAI

- sdružuje významné společnosti působící v oblasti in-store komunikace a retail marketingu,
- svými aktivitami podporuje tento obor v Čechách, na Slovensku i v ostatních středoevropských zemích,
- rozvíjí specializované programy pro jednotlivé sféry oboru: digitální komunikace, POP materiály, světelná reklama, reklamní dárky,
- rozšiřuje spolupráci se zadavateli reklamy i studenty vysokých škol se specializací na marketingovou komunikaci.
- pomáhá svým členům efektivně využívat reklamu v místě nákupu,
- je jedinečným zdrojem informací a novinek o POP oboru,
- realizuje výzkumy trhu zaměřené na efektivitu POP a analýzy nákupního chování,
- organizuje kontinuální vzdělávací program „Univerzita POPAI“,
- je pořadatelem soutěže POPAI AWARDS a konference Marketing at-retail POPAI forum,
- podporuje novou generaci odborníků v rámci soutěže POPAI STUDENT AWARD,
- zviditelňuje obor in-store komunikace a reprezentuje své členy v celosvětovém měřítku.









### POP AI CENTRAL EUROPE

Daniela Krofiánová  
tel.: +420 775 989 853  
e-mail: dkrofianova@popai.cz

Marcela Pazourková  
tel.: +420 608 257 701  
e-mail: mpazourkova@popai.cz

[www.popai.cz](http://www.popai.cz)



	Aba s.r.o. ....	53
	ATS Display Sp. z o.o. ....	5, 6, 8, 10, 20, 63
	Authentica, s.r.o. ....	3, 11, 17, 18, 25, 37, 45
	Blue Arrow International, s.r.o. ....	55
	Branaldi .....	7, 21
	BRAND CONCEPT s.r.o. ....	56
	DAGO, s.r.o. ....	12, 15, 16, 28, 35, 51, 61, 62
	DEKOR, spol. s r.o. ....	1, 38, 44
	FREEBOARD EUROPE s.r.o. ....	60
	McCANN Erickson Prague .....	41
	Mood Media Group s.r.o. ....	68
	MORIS design s.r.o. ....	26, 31, 33, 48, 52
	ppm factum a.s. ....	27
	PROMOANGEL, s.r.o. ....	64
	RATHGEBER, k.s. ....	58, 59
	RETAIL VISION, a.s. ....	47
	SÁRA s.r.o. ....	9
	SPEED PRESS Plus a.s. ....	54, 57
	StarLink, Starcom MediaVest Group s.r.o. ....	67
	STI Group .....	4, 22
	STORY DESIGN, a.s. ....	23, 24, 46
	UGO! Media, s.r.o. ....	39, 40
	UNiBON spol. s r.o. ....	13, 32, 34, 36, 43, 49, 50
	Vekoff s.r.o. – LifeTable .....	42
	WELLEN a.s. ....	29, 30, 65, 66
	Willson&Brown Czech, s.r.o. ....	2, 14, 19



## A Automobily

1



## Opel Combo Slide Case

**Zadavatel projektu:** Typodrom Werbeagentur GmbH, Frankfurt n. M.

**Přihlašovatel:** DEKOR, spol. s r.o.

**Autor:** DEKOR, spol. s r.o.

**Materiál:** ocelová konstrukce, panely z Dibondu, celoplošný UV-tisk

**Použití exponátu:** Popis vlastností nového užitkového vozu OPEL Combo, obzvláště široká škála různých možných konfigurací vozu. Display se distribuoval do prodejen značky OPEL v celé Evropě. Množství: 60 ks

**Charakteristika exponátu:** Tímto displejem realizovaná „mechanická“ a „praktická“ prezentace představuje vědomě zvolený kontrast k dnes běžným a všudypřítomným způsobem digitální prezentace výhod a užitku daného produktu.



**B Potraviny**

**2**



**Lindt Display**

**Zadavatel projektu:** Lindt CR

**Přihlašovatel:** Willson & Brown Czech

**Autor:** Willson & Brown

**Materiál:** plast + kov

**Použití exponátu:** Obchody v ČR

**Charakteristika exponátu:** Willson&Brown se na základě zadání společnosti Lindt & Sprüngli Česká republika zhostil vývoje a výroby stojanů pro produkty Lindt. Výrobky této švýcarské značky jsou světově známé především pro svou vysokou kvalitu, díky níž se řadí ke špičce na trhu cukrovinek. Atributy značky se odráží v designu i vysoké kvalitě řemeslného zpracování stojanu, který doslova přináší zákazníkům luxus na dotek. 190 ks.



**B Potraviny**

**3**

**Chupa Chups  
kartonový stojan**

**Zadavatel projektu:**

Perfetti Van Melle s.r.o.

**Přihlašovatel:** Authentica, s.r.o.

**Autor:** authentica design

**Materiál:** karton

**Použití exponátu:**  
maloobchodní síť ČR a SR 2012

**Charakteristika exponátu:** Display byl navržen a vyroben s cílem zviditelnit lízátko Chupa Chups na maloobchodní síti, s důrazem na maximální loading produktů v políčkách + umístění otočného „wheel“ (=kolotoče) s lízátky, který musel být v horní části stojanu, ale stále „nadosah“ dětem. Výroba stojanů souvisela s novým grafickým vizuálem značky Chupa&Chups. Největší úkol našeho vývojového oddělení bylo stojan zkonstruovat pevný a stále složitelný z jednotlivých dílů z plochy, aby kolotoč plný lízátek s vahou kolem 8 kg šlo snadno na kartonovém stojanu otáčet bez rizika poškození stojanu či pádu kolotoče. Stojan udělal značce velkou službu ke zviditelnění produktů a zvýšení prodejů.





## B Potraviny

4

### Display back to school

**Zadavatel projektu:** Kraft Foods

**Přihlašovatel:** STI Group

**Autor:** STI Group

**Materiál:** vlnitá lepenka

**Použití exponátu:** poutač k začátku školního roku pro velká nákupní centra, podporující prodej snacků firmy Kraft Foods

**Charakteristika exponátu:** Cote d'or, Milka, LU, Prince, Petit LU a ostatní, jsou klasické produkty impulsního nákupu nejen pro děti. Začátek školního roku patří u společnosti Kraft Foods k vrcholům sezony a proto bylo úkolem vytvořit atraktivní POS umístění, jako doplněk k paletovému prodeji produktů, které mělo optimálně spojit téma knih a snacků. Dekorativní, třídlý sloup, vytvořený STI Group, perfektně splňuje tento nápad. Tento sloup je prostě nepřehlédnutelný a navozuje dobrou náladu k začátku školního roku. Provedení a umístění nadchlo zákazníka i obchodníky a na startu nového školního roku bylo k vidění ve 200 největších belgických obchodech. Přes 2 metry vysoká věž se skládá ze 3 jednotek a 5-6 dohromady slepených obalů. Stabilitu zajišťuje třídlý papírový tubus, na který jsou napojeny jednotlivé díly. Postranní figury a topper mohou být umístěny flexibilně.



## B Potraviny

5

### STOJAK NIMM2 ŠMIEJŽELKI

**Zadavatel projektu /Customer:**

Storck Sp. z o.o.

**Přihlašovatel/Applicant:**

ATS Display Sp. z o.o.

**Autor/Author:**

ATS Display Sp. z o.o.

**Materiál /Material:**

kovová konstrukce, tepelně tvarované prvky  
powder coated metal construction, thermo-  
formed elements

**Použití exponátu/ Place of use:**

obchodní řetězce s potravinářským zbožím  
FC channel

**Charakteristika/Exhibit description:**

Tento atraktivní display je permanentní a je určen k samostatnému vystavení na prodejní ploše. Umožňuje zajímavou prezentaci produktů na háčcích a v misce. Stojan byl vyroben v sérii 100 ks.

Freestanding, long term displays, products are displayed on hooks and in a bowl. The number of manufactured pieces: 100 pieces





**B Potraviny**

**6**

**STAND GERBER  
KUCHNIA POLSKA**

**Zadavatel projektu /Customer:**

Nestle Polska S.A.

**Příhlašovatel/Applicant:**

ATS Display Sp. z o.o.

**Autor/Author:**

ATS Display Sp. z o.o.

**Materiál /Material:**

kovová konstrukce s prvky  
ze dřeva a překližky

powder coated metal construction  
with wooden and plywood elements

**Použití exponátu/ Place of use:**

Obchodní řetězce s potravinářským zbožím  
FC channel

**Charakteristika/Exhibit description:**

Tento permanentní stojan je oboustranný  
a samostatně stojící na prodejní ploše. Má  
4 police, z nichž každá umožňuje vystavení  
zboží ve dvou úrovních. Horní část stojanu  
i boční části nabízejí prostor pro umístění  
komunikačních vizuálů. Celkem vyrobeno  
78 ks.

Freestanding, long term two-sided display.  
Specification: 4 double exposition levels,  
side graphic panels and the header,  
for communications. The number of  
manufactured pieces: 78 pieces.



**B Potraviny**

**7**

**Prepack  
Stojan  
Millicano**

**Zadavatel:** Kraftfoods Polsko

**Příhlašovatel:** Branaldí s.r.o.

**Autor:** Pavel Laudin, Krzysztof Szostak

**Materiály:** vlnitá lepenka

**Použití exponátu:** prodejní stojan

**Charakteristika:**

Stojan se vytvářel na základě požadavku zadavatele na co nejlepší napodobení tvaru finálního produktu s důrazem na stabilitu stojanu, který se bude zasílat jako Prepack.





## C Nealkoholické nápoje

8

### ZIGZAG STAND

**Zadavatel projektu /Customer:**

Coca-Cola HBC Greece S.A.I.C.

**Přihlašovatel/Applicant:**

ATS Display Sp. z o.o.

**Autor/Author:**

ATS Display Sp. z o.o.

**Materiál /Material:**

Odolná kovová konstrukce s práškovým nástřikem  
powder coated durable metal construction

**Použití exponátu/ Place of use:**

obchodní řetězce s potravinářským zbožím  
FC channel

**Charakteristika/Exhibit description:**

Permanentní stojan je samostatně umístěn na prodejní ploše. Čtyřcestná komunikace poskytuje 360° vizibilitu produktů v in-store. Vyměnitelné panely a pásy slouží ke komunikaci probíhajících prodejních akcí. Stojan přitahuje pozornost zákazníků díky dynamickému a inovativnímu designu. Celkem vyrobeno 200 ks.

Freestanding, long term display. Specification: 4 way communication, provide 360° in-store product visibility, changeable panels and strips, to communicate ongoing sales action, attract the shopper through dynamic & innovative design. The number of manufactured pieces: 200 pieces



## C Nealkoholické nápoje

9

### Permanentní stojan TASSIMO

**Zadavatel projektu:**

KRAFT FOODS ČR

**Přihlašovatel:** SÁRA s.r.o.

**Autor:** SÁRA s.r.o.

**Materiál:** dibond, kov, plast, dig. tisk

**Použití exponátu:**

Vystavení kávovaru a kapslí v retailu, přímý prodej ze stojanu.

**Charakteristika exponátu:**

Odolný stojan s vysokou nosností, design imituje vzhled kávovaru.





## C Nealkoholické nápoje

# 10

### PEPSICO PO 1 STAND

**Zadavatel projektu /Customer:**

Pepsi-Cola General Bottlers Poland Sp. z o.o.

**Přihlašovatel/Applicant:**

ATS Display Sp. z o.o.

**Autor/Author:**

ATS Display Sp. z o.o.

**Materiál /Material:**

kovová konstrukce s práškovým nástřikem  
powder coated metal construction

**Použití exponátu/ Place of use:**

Obchodní řetězce s potravinářským zbožím  
FC channel

**Charakteristika/Exhibit description:**

Permanentní stojan slouží k samostatnému umístění na prodejní ploše. Tvoří ho 4 boční panely a panel v horní části stojanu s grafikou. Součástí stojanu jsou transparentní pásy pro komunikaci, které lze měnit dle potřeby. Celkem vyrobeno 1002 ks.

Freestanding, long term display.

Specification: 4 graphic panels and the header, transparent strips for a removable communication.

The number of manufactured pieces: 1002 pieces



## C Nealkoholické nápoje

# 11

### Lipton stojan 1/4 paletový

**Zadavatel projektu:**

UNILEVER ČR, spol. s r.o.

**Přihlašovatel:** Authentica, s.r.o.

**Autor:** authentica design

**Materiál:** karton

**Použití exponátu:**

maloobchodní síť 2012

**Charakteristika exponátu:** Display jsme navrhli na základě požadavků klienta. Největší důraz byl kladen na zvýšení vizibility produktů „Lipton - pyramidové čaje“ na moderním trhu. Dalším důležitým kritériem výběrového řízení bylo vyvinout snadno složitelný stojan, bez konkrétního zadání na množství umístěných produktů. V této produktové kategorii však téměř vždy platí: „čím více tím lépe“. Při vývoji tohoto stojanu vycházeli naši designéři z tvaru pyramidy, kterou mají nové čaje lipton. Výsledkem byla idea, ponechat všechny části stojanu pod úhlem 45° a to včetně polic. Po odsouhlasení prvních skic klientem, již bylo na našich konstruktérech, aby uvedli tento návrh do funkčního vzorku a to včetně zachování požadavku, které klient zadal: „Musí být snadno složitelný“. Výsledkem našeho snažení je funkční, tvarově neutřelý a díky grafice také nepřehlédnutelný display, do kterého se umístí 14 kartonů s čaji „Lipton - pyramidové čaje“.







## D Alkoholické nápoje a tabák

12

### Somersby stojan

**Zadavatel projektu:**

Budějovický Budvar, n. p.

**Příhlašovatel:** DAGO, s.r.o.

**Autor:** Dago Team

**Materiál:** Karton, plast

**Použití exponátu:** Velkoobchodní prodej v celé České republice.

**Charakteristika exponátu:** Při vývoji stojanu Somersby bylo pracováno s požadavkem maximální kontinuity a vizibility produktů vystavených ve stojanu. Ve vizuálním pojetí tohoto prodejního stojanu byl poskytnut prostor výrobkům a produktové grafice. Poutavě řešený topper je možné kdykoli rebrandovat snadnou výměnou za nový. Unikátní konstrukce stojanu zohledňuje požadavky na extrémně vysokou nosnost.



## D Alkoholické nápoje a tabák

13



### Vystavení cigaret VOGUE

**Zadavatel projektu:** British American Tobacco

**Příhlašovatel:** UNIBON spol. s r.o.

**Autor:** UNIBON spol. s r.o.

**Materiál:** Kov, akrylát, LED diody

**Použití exponátu:**

Vystavení cigaret v sítích prodejen tabáku, čerpacích stanic, barů a restaurací.

**Charakteristika exponátu:** Set P.O.P a P.O.S prvků vytvořených pro podporu prodeje cigaret značky Vogue. S ohledem na zaměření produktu pro dámskou část spotřebitelů, byl připraven speciální líbivý design a zvoleny odpovídající materiály. Vše bylo směřováno k vytvoření luxusního vzhledu a výjimečnosti. Použití zrcadlových segmentů spolu s tlumením odrazů folií a nasvětlením produktů vytváří nezměnitelný vzhled. Současně byly v tomto designu vyrobeny další prvky, jako jsou pultové displye, zásobníky na cigarety a menu-holdery.



## D Alkoholické nápoje a tabák

14

### CINZANO Display

**Zadavatel projektu:**

HUBERT J.E. s.r.o.

**Přihlašovatel:** Willson & Brown Czech

**Autor:** Willson & Brown

**Materiál:**

vstříkovaný plast, termoformovaný plast

**Použití exponátu:**

Slovenské hypermarkety.

**Charakteristika exponátu:** Plastový stojan, standardní model Ellipse. Police ze vstříkovaného plastu (standard) – nízká cena, vysoká kvalita, jednoduše rozebratelný – nižší náklady na transport a skladování, možnost doplnění o jiné elementy, dlouhá životnost, dobrá nosnost. Topkarta z termoformovaného plastu – lehký element, jednoduchá manipulace. Grafika na topkartě tvoří 3D efekt díky možnostem termoformovaného plastu, doplněn samolepkami. Podstava – termoformovaný plast s 3D efektem, který vytvořil logo jako na skutečné láhvi Cinzano. Počet vyrobených kusů: 100 ks. Rozměry: 1700x425x550 mm.

Cíl kampaně: Stojan Cinzano ve tvaru láhve má dosáhnout „eye-catching“ efekt. Má zaujmout nejen stávající milovníky Cinzana, ale především přitáhnout nové zákazníky pomocí vzhledu stojanu, který připomíná reálnou láhev Cinzana. Má v nich tak vyvolat touhu po vyzkoušení něčeho nového.

Brandové cíle: zvýšení povědomí o značce, zvýšení spontánní znalosti značky, posílení loajality zákazníků, získání nových zákazníků.

Salesové cíle: zvýšení prodeje produktu v řetězcích.



## D Alkoholické nápoje a tabák

15

### Tullamore pedestal

**Zadavatel projektu:**

STOCK Plzeň-Božkov s.r.o.

**Přihlašovatel:**

DAGO, s.r.o.

**Autor:**

Dago Team

**Materiál:**

dřevo, plast, LED diody

**Použití exponátu:**

Horeka

**Charakteristika exponátu:** Při příležitosti uvedení nové lahve legendární Irské whiskey Tullamore DEW a v kontextu dalších marketingových aktivit spojených s tímto launchem bylo navrženo a následně vyrobeno POP medium, prezentující novou láhev Tullamore DEW v prostředí prémiových barů. Na základě zadání klienta byl navržen originální pedestal, vyrobený z masivu dubu - tedy identického materiálu, z něhož jsou vyrobeny sudy, ve kterých část této whiskey zraje. POP prvek byl současně osazen masivním plexi blokem a LED osvětlením zajišťující prosvícení samotné lahve, rozsvícení hrany plexi podložky a zároveň loga situovaného na čele dřevěného fundamentu. Vznikl tak atraktivní POP nástroj podporující vizibilitu nové lahve s Whiskey Tullamore DEW na barech, který v sobě skloubil tradiční materiály spolu s moderními technologiemi a zároveň plně reflektuje image vystaveného produktu.





## D Alkoholické nápoje a tabák

16

### Stojan Kozel

**Zadavatel projektu:**

Pivovary Topvar, a.s.

**Přihlašovatel:** DAGO, s.r.o.

**Autor:** Dago Team

**Materiál:** kov, plast

**Použití exponátu:**

Maloobchodní prodejny a hypermarkety.

**Charakteristika exponátu:** Kovový stojan Kozel využívá maximálně jednoduchého pojetí konstrukce a zajímavého vyskládání produktů. Specifický tvar založený na vlnách má za cíl způsobit rozdíl v podnětu na základě Weberova zákona, respektive se odlišit od jinak pravidelných tvarů maloobchodního prostředí a tím zvýšit šance na vyrušení a zaujetí potencionálních zákazníků. Konstrukce zároveň umožňuje jednoduchou výměnu plastových komunikačních ploch. Důležitým prvkem pojetí stojanu je jasná, rychlá a snadná manipulace s produkty ve stojanu, čímž je eliminován „fenomén zdání nesnadné manipulace s produkty“.



## E Drogerie, kosmetika

17

### Display ESSIE Podlahový stojan - laky na nehty

**Zadavatel projektu:** L'Oréal Österreich

**Přihlašovatel:** Authentica, s.r.o.

**Autor:** authentica design

**Materiál:** kov, tvrzené PVC, akrylát, PET-kapsy

**Použití exponátu:** maloobchodní síť Rakousko, Chorvatsko 2012

**Charakteristika exponátu:** Stojan byl vyvinut a navržen u příležitosti uvádění nové kosmetické značky ESSIE na rakouský trh. ESSIE je nový brand v již tak širokém portfoliu značek společnosti L'Oréal a specializuje se na laky a péči o nehty. Charakteristickým znakem celého brandu je důraz na nepřeborný výběr barev laku, který je neustále doplňován a aktualizován. I s ohledem na tuto skutečnost byl stojan navržen v jednoduchém a čistém bílém designu tak, aby vynikl především produkt a široká nabídka jeho barevných odstínů. K tomu napomáhají nejen číré police a značná otevřenost stojanu, ale i zrcadlové folie na vnitřních stranách zad a bočních dílů, které produkty ještě zrcadlí a podtrhují. Produkty značky ESSIE patří ve světě ke špičce na trhu a i proto byl při vývoji stojanu kladen důraz na kvalitní zpracování, použití speciálních efektů a moderních způsobů prezentace. Za zmínku stojí například topper stojanu, který je opatřen zrcadlovým tiskem a 3D písmeny, dále mechanické posuvníky až na 6 laku za sebe a použití jasně bílého plastu v kombinaci s čířým akrylátem. Vysoce kvalitní digitální tisk s typickou grafikou na zádech stojanu jen umocňuje celkový dojem stojanu. Nebyla opomenuta ani nutná funkčnost a variabilita stojanu. Všechny police jsou výškově stavitelné, grafické vklady v PET-kapsách, cenovkové lišty i dodatečné komunikační plochy jsou jednoduše obměnitelné a na stojan se celkově vejde až 448 laku a až 42 produktů péče o nehty. Stojany jsou umístěny v rakouské a chorvatské drogistické síti BIPA a v rakouských pobočkách parfumerie Douglas a celkem bylo vyrobeno 665 ks stojanů.





## E Drogerie, kosmetika



### Display GARNIER

**Zadavatel projektu:** L'Oréal ČR

**Přihlašovatel:** Authentica, s.r.o.

**Autor:** authentica design

**Materiál:** kov, čirý akrylát, HPS

**Použití exponátu:** hypermarkety a obchodní sítě v ČR a SK

**Charakteristika exponátu:** Stojan byl vyvinut a navržen u příležitosti uvádění nové kosmetické značky BB cream. BB cream je nový brand v již tak širokém portfoliu produktů Garnier péče o pleť. I s ohledem na tuto skutečnost byl stojan navržen v jednobarevném a čistém bílém designu tak, aby vynikl především produkt. K tomu pomáhají čisté linie a decentní použití grafiky. Produkty značky Garnier patří ve světě ke špičce na trhu a i proto byl při vývoji stojanu kladen důraz na kvalitní zpracování a moderních způsobů prezentace.

18



## E Drogerie, kosmetika

19

### AVENE display

**Zadavatel projektu:** Pierre Fabre

**Přihlašovatel:** Willson & Brown Czech

**Autor:** Willson & Brown

**Materiál:** kov+ plast

**Použití exponátu:** Německo

**Charakteristika exponátu:** Avene Eau Thermale je kosmetika vyrobená z minerální vody čerpané z jedinečného termálního zdroje ve Francii. Díky nejmodernější technologii při těžbě neztrácí nic ze svých léčivých vlastností. Designéři pro display zvolili tvar Eiffelovy věže, snad nejvýraznějšího symbolu Francie. Základní kreativní myšlenkou bylo upozornit na unikátnost francouzského léčebného resortu prostřednictvím atraktivního a obdivovaného monumentu.

Výhodou kovového displeje je jeho silná konstrukce a vysoce kvalitní zpracování. To také významně podporuje prémiovost kategorie produktu i jeho původu. 1400 ks.





**E Drogerie, kosmetika**

**20**

**STAND  
KERASTASE**

**Zadavatel projektu /Customer:**

L'Oréal Polska Sp. z o.o.

**Přihlašovatel/Applicant:**

ATS Display Sp. z o.o.

**Autor/Author:**

ATS Display Sp. z o.o.

**Materiál /Material:**

Konstrukce: MDF desky a plexisklo  
MDF & PMMA construction

**Použití exponátu/ Place of use:**

Kadeřnictví, holičství  
barber shops

**Charakteristika/Exhibit description:**

Tento trvalý display je využíván jako samostatně stojící POP aplikace v kadeřnictvích. Stojan má vyměnitelnou grafiku na bočních stranách. Celkem bylo vyrobeno 20 ks.

Freestanding, long term display.

Specification: exchangeable side graphics. The number of manufactured pieces: 20 pieces.



**E Drogerie, kosmetika**

**21**

**Stojan L'Oreal  
telefonní budka**

**Zadavatel:** L'Oreal Ukrajina

**Přihlašovatel:** Branaldí s.r.o.

**Autor:** Pavlo Bassaraba

**Materiál:** vlnitá lepenka

**Použití exponátu:** prodejní stojan

**Charakteristika:** Stojan na vlasovou kosmetiku, cílem bylo co nejvíce se přiblížit podkladům z anglické promoce.





**22**

## Display Monopoly Milionář



**Zadavatel projektu:** Hasbro

**Příhlašovatel:** STI Group

**Autor:** STI Group

**Materiál:** vlnitá lepenka

**Použití exponátu:** Prodejní display, určený do obchodů s hračkami

**Charakteristika exponátu:** Pozornost budící display z vlnité lepenky, vyrobený společností STI Group, určený pro novou hru Monopoly Milionář, splňuje perfektně zadání zákazníka na kvalitní vystavení v místě prodeje. Produkty jsou umístěny v černém displeji, kvalitní ofsetový potisk podtrhuje luxusní dojem. Diamant v horní části již z dálky upoutá pozornost zákazníka. Optimální uspořádání produktů v displeji zajišťuje výbornou viditelnost. Presentaci zboží ve třech patrech podtrhuje použití LED lišt. Display není závislý na proudu a jeho použití a umístění je tedy flexibilní.



**23**

## Stojan velký TechniStone

**Zadavatel projektu:**

TechniStone, a.s.

**Příhlašovatel:**

STORY DESIGN, a.s.

**Autor:**

Designér STORY DESIGN: Ondřej Raška

**Materiál:**

konstrukce kovová, opláštěná černým dibondem v oboustranném lesku, logo plastové 3D

**Použití exponátu:** Stojan je určený do kuchyňských studií pro prezentaci kvalitního materiálu TechniStone pro výrobu kuchyňských desek.

**Charakteristika exponátu:** Jedná se o stojan, který podtrhuje vlastnosti materiálu TechniStone jako je prestiž volby a prémiové kvality s atributy luxusu.





**F** Hobby



**24**

## Stojan střední TechniStone

**Zadavatel projektu:** TechniStone, a.s.

**Přihlašovatel:** STORY DESIGN, a.s.

**Autor:** Designér STORY DESIGN: Ondřej Raška

**Materiál:** Kovová konstrukce opláštěná černým polystyrenem, logo plastové 3D, uvnitř vložené tažené PVC profily speciálně tvarované pro umístění vzorků TechniStone.

**Použití exponátu:** Stojan je určený do kuchyňských studií pro prezentaci kvalitního materiálu TechniStone pro výrobu kuchyňských desek.

**Charakteristika exponátu:** Jedná se o stojan, který podtrhuje vlastnosti materiálu TechniStone jako je prestiž volby a prémiové kvality s atributy luxusu.



**F** Hobby

**25**

## KNAUF FACTPLUS

**Zadavatel projektu:**

Knauf Insulation s.r.o..

**Přihlašovatel:**

Authentica, s.r.o.

**Autor:**

authentica design

**Materiál:**

dřevo, kov, plast, sádkarton, izolační vata

**Použití exponátu:** prodejny stavebního materiálu

**Charakteristika exponátu:** Podlahový + pultový displej byl navržen na základě požadavků klienta, kde bylo přáním mít „imidžový“ stojan s ukázkou nového produktu (tj. speciální izolační vata) bez fyzického přístupu k vatě a důležitým požadavkem byly efektivní rozměry stojanu, aby nezabíral plochu na prodejnách a byl tedy dobře umístitelný, a aby stojan byl celo prostorový a měl dostatečné komunikační plochy zvýrazňující výhody nového produktu + měl prostor k umístění informačních letáků na něm. Při vývoji tohoto stojanu designér vycházel z jednoduchých křivek vyplývajících z brand manuálu Knauf FactPlus a účelnosti stojanu. Stojan se vyráběl v první sérii 50ks a na trhu svůj účel splnil a dále plní.





**F Hobby**

**26**

**LED LENSER  
LEATHERMAN  
prezentační display**

**Zadavatel projektu:**

Zweibrüder Optoelectronics GmbH

**Přihlašovatel:** MORIS design s.r.o.

**Autor:** MORIS design s.r.o.

**Materiál:** DTD desky, držáky čelovek a panel pro LED baterky – kov, nerozbitné sklo, LED osvětlení

**Použití exponátu:** Stojan pro prezentaci produktů firem Led Lenser a Leatherman s možností plného vyzkoušení všech produktů.

**Charakteristika exponátu:** V horní části jsou umístěné čelovky s možností otestování svítivosti. Vše je tedy plně funkční. Sada čelových lamp je připojená k USB napájecímu rozbočovači který je umístěn uvnitř stojanu. V střední části stojanu je umístěný panel s vysoce výkonnými LED baterkami s možností testování. Spodní část stojanu je tvořená úložným prostorem s LED prosvětlenou prezentační vitrinou pro nože LEATHERMAN, které jsou z bezpečnostních důvodů pod sklem. Úložný prostor přímo ve stojanu šetří místo v obchodě a je přístupný z přední strany pomocí uzamykatelných dvířek, vitrina má prosklená dvířka odklopná nahoru.



**G Domácí potřeby**

**27**



**Bosch Stars**

**Zadavatel projektu:** B/S/H/ domácí spotřebiče (Bosch)

**Přihlašovatel:** ppm factum a.s.

**Autor:** Tým ppm

**Materiál:** Podsvícené opálové plexi, plech, koberce, dřevěné podlahy, plátno

**Použití exponátu:** Klíčová obchodní centra v ČR.

**Charakteristika exponátu:** *Zadání:* promotion domácích spotřebičů Bosch s fokusem na vysavače. *Přístup:* promoce oslovuje všechny zákazníky, nejvíce je zaměřena na muže, pro které musí být vysoce atraktivní. *Řešení:* Bosch Stars - promoce zaměřena na vysavače, symbolem je Marilyn Monroe - atraktivní a zábavná pozice, nevyvolává pocit luxusu, food koutek, prezentace vysavačů „Bosch experty“, fotostěna „Bosch Stars“, fotografie se tisknou přímo na pozici. *Výsledek:* masivní zájem návštěvníků obchodních center, vysoká vizibilita. *Pozn.:* projekt je realizován v době přihlášky.





## G Domácí potřeby

28

### Stojan Tassimo

**Zadavatel projektu:**

Kraft Foods CR s.r.o.

**Příhlašovatel:**

DAGO, s.r.o.

**Autor:**

Dago Team

**Materiál:**

lamino, plast, LED diody

**Použití exponátu:**

Maloobchodní síť.

**Charakteristika exponátu:** Inspirací konceptu designu podlahového stojanu Tassimo byl tvar kávovaru Bosch. Jako konstrukční materiál byly použité LTD desky s vysokým leskem v kombinaci s masivním plexí. Design stojanu navozuje pocit vzdušnosti a lehkosti. Síla materiálu použitého na police umožňuje maximalizaci vizuálního efektu prosvětlením hran polic a vsazených grafických elementů v horní části stojanu. Celkový luxusní image stojanu je umocněn aplikací LCD displaye, který přehrává speciálně vytvořený spot. Celkový design displaye TASSIMO podtrhuje kvalitu a jedinečné spojení přístroje známé a spolehlivé značky Bosch a oblíbené kávy Tassimo.



## H Služby

29



### Mobilní pobočka České spořitelny

**Zadavatel projektu:** Česká spořitelna, a.s.

**Příhlašovatel:** WELLEN a.s.

**Autor:** team WELLEN

**Materiál:** magnet, WELLEN Magnetics

**Použití exponátu:** obměnitelná grafika na základě nově používané technologie WELLEN Magnetics

**Charakteristika exponátu:** Česká spořitelna, mobilní pobočka  
Zadání projektu Mobilní pobočka České spořitelny je speciální návrh, který slouží jako náhradní prostor v místech rekonstrukce kamenné pobočky nebo v její blízkosti po dobu 2 - 4 měsíců. Úkolem bylo navrhnout její branding řešený celoplošně tak, aby byla mobilní pobočka vnímána jako plnohodnotné obchodní místo. Cílem bylo přesvědčit klienty České spořitelny, že se jedná o příjemné místo, kterému mohou plně důvěřovat jako kamenné pobočce a budou jim zde také poskytovány stejně kvalitní služby. Realizace Pro tento projekt jsme využili unikátní materiál – WELLEN Magnetics, papír s kovovými částicemi, který lze snadno a rychle vyměňovat. Je to první využití tohoto materiálu pro outdoor plochu v místě prodeje. Díky vlastnostem WELLEN Magnetics jsme mohli aplikovat koncept změny a sezónnosti. Branding na snímatelných fóliích se mění podle ročních období, klienti tedy vidí, že pobočka „žije“ s nimi. Motivy s reálnými povrchy zdi, porostu a lidí v situacích typických pro zvolené období dělají z relativně chladného a neosobního objektu skutečnou pobočku. Výsledek Po instalaci pobočky v Jičíně byl objekt zákazníky České spořitelny přijat velmi pozitivně. Frekvence návštěv klientů v mobilní pobočce zůstala stejná jako v původní kamenné pobočce. Objekt je dle interních průzkumů vnímán jako milý a přátelský, klienti této formě prodejního místa zcela důvěřují.



## H Služby



### Navigace pro datovou prodejnu Vodafone

**Zadavatel projektu:** Vodafone CZ

**Přihlašovatel:** WELLEN a.s.

**Autor:** team WELLEN

**Materiál:** plexi

**Zadání:** 20.3.2012 otevíral Vodafone v OC Nová Karolína v Ostravě první flagship data store založený na přímé interakci a možnosti „osahat“ si jednotlivé přístroje, s prezentací nabídek a aplikací výhradně v digitální podobě.

Naším úkolem bylo, kromě jiného, vytvořit spojující in-store navigaci, která naváže na tento koncept a bude motivovat k nákupu smartphonů či jiných datových zařízení. Cílem klienta byl nárůst spontánních nákupů.

**Popis realizace:** WELLEN řešení - Využili jsme plánování zákaznickovy cesty prodejnu tak, aby nevznikaly žádné bariéry, zákazník prošel co nejvíce stanovišti a byl podprahově motivován k vyzkoušení všech nabízených aplikací a služeb. Vytvořili jsme jednotný styl pro navigační panely, který propojuje 7 různých digitálních komunikačních ploch s rozličným sdělením cíleným na různé cílové skupiny zákazníků. Jako materiál jsme zvolili transparentní barevný plast, který prostor člení opticky, ale nevytváří žádné pohledové bariéry.

**Výsledek:** Navigační systém usnadňuje zákazníkům orientaci v prostoru prodejny, vytváří otevřené a inspirativní prostředí. Nenásilně vede cestu zákazníka prodejnu, podněcuje k vyzkoušení. Spontánní nákup datových služeb oproti standardním pobočkám vzrostl dle zadání klienta

30



## H Služby



### ING pojišťovna – prodejní kiosek

31

**Zadavatel projektu:** ING Management Services, s.r.o.

**Přihlašovatel:** MORIS design s.r.o.

**Autor:** MORIS design s.r.o.

**Materiál:** LTD, ohýbaný LTD, lesklý HPL laminát Thermopal, plexi prvky, kovová konstrukce, kobercovina

**Použití exponátu:** Prodejní kiosek ING penzijní fond určený pro přímý prodej v prostorách obchodních center.

**Charakteristika exponátu:** Kiosek je navržen tak, aby co nejlépe prezentoval společnost ING penzijní fond a zároveň umožnil obchodnímu zástupci jednat s klienty přímo v kiosku. Dominantní jsou svíslé stěny, které jsou odlehčeny průhledovými částmi z oranžového čirého plexiskla. Kiosek je vždy umístěn na hlavní komunikaci v prostorách obchodního centra. Rozdělen je na jednací část a prezentační stěnu, která obsahuje LCD panel pro vizuální komunikaci. Tato stěna zároveň odděluje jednací místo a dodává mu více soukromí v rušném prostředí OC. Kiosek obsahuje plně funkční mini PC a LCD obrazovku pro přehrávání prezentací. Celkem se jedná o 9 kiosků po celé ČR.



## H Služby

32



### Loga a označení vstupních vestibulů pro Main Point Karlín

**Zadavatel projektu:** Kooperativa pojišťovna, a.s. / Česká podnikatelská pojišťovna, a.s.,

**Přihlašovatel:** UNiBON spol. s r.o.

**Autor:** UNiBON spol. s r.o.

**Materiál:** Nerez, sklo, akrylát, LED diody

**Použití exponátu:** Označení vstupních vestibulů do jednotlivých částí budovy pro obě pojišťovny společně s velkými prostorovými logy na travnaté ploše před budovou.

**Charakteristika exponátu:** Realizace venkovního značení pro novou centrálu pojišťovny Kooperativy a České podnikatelské pojišťovny, které jsou umístěny v současné nejlepší administrativní budově planety Main Point Karlín. V návrhu byla zohledněna potřeba originálního, hodnotného a výjimečného řešení provedení. Realizace spočívala v označení jak samotných vstupů do obou částí budov, tak velkých prostorových log umístěných na travnaté ploše před budovou. Hlavním materiálem použitým při konstrukci byla vysoce leštěná nerez, ze které bylo vytvořeno obloukové obložení vstupů i samotná loga. Loga na travnaté ploše byla vyrobena se speciálním uchycením do hrany skla, čímž bylo docíleno „levitace“ log nad terénem, bez viditelných nosných konstrukcí. V konečném důsledku tak byla celá koncepce velmi odlehčena a sjednocena s celkově elegantním a moderním designem celé budovy.



## I Elektronika

33



### TOSHIBA – prezentační stánek

**Zadavatel projektu:** Toshiba Europe GmbH

**Přihlašovatel:** MORIS design s.r.o.

**Autor:** MORIS design s.r.o.

**Materiál:** LTD, Duropal, plexi 3mm, Al. Profily, laminátová podlaha, LED prosvětlení, polepy

**Použití exponátu:** Shop in Shop stánek TOSHIBA v interiéru showroomu Alza.cz

**Charakteristika exponátu:** Prezentační stánek produktů značky TOSHIBA zaměřený především na notebooky. Design stánku je řešen v čistém stylu. Základem jsou prezentační stoly, které slouží k prezentaci notebooků. Stoly jsou v čele prosvětleny, obsahují zabezpečovací systém a plně podporují funkčnost notebooků. Po obvodu stánku je umístěn systém pro uchycení doplňků a krytů notebooků. Stánek je doplněn světelným logem a dvěma obrazovkami pro prezentaci značky TOSHIBA.



## I Elektronika

34



### Sony - playtable pro ALZA.cz

**Zadavatel projektu:** Sony Europe Limited

**Příhlašovatel:** UNiBON spol. s r.o.

**Autor:** UNiBON spol. s r.o.

**Materiál:** Dřevo, HPL, laminát, akrylát, kov, LED diody

**Použití exponátu:** Vystavení elektroniky v showroomu společnosti ALZA.cz

**Charakteristika exponátu:** Speciálně vyvinutý playtable pro společnost Sony určený do showroomu prodejny Alza.cz. Cílem projektu bylo zvýraznit produkty klienta a nabídnout možnost rychlé a snadné změny zaměření dle potřeby propagace produktových řad, zejména pro digitální fotoaparáty, notebooky nebo tablety. Centrální logo, stejně tak jako barva podsvícení, jsou měnitelné dle právě probíhající promotion akce na konkrétní produkty. Jeden jediný playtable tedy dokonale obsáhne na minimálním prostoru vystavení hned několika významných částí produktových řad klienta.



## I Elektronika

35



### Stojany na sluchátka Buxton

**Zadavatel projektu:** FAST ČR, a. s.

**Příhlašovatel:** DAGO, s.r.o.

**Autor:** Dago Team

**Materiál:** dibond, plast, kov, PVC polep

**Použití exponátu:** Specializované prodejny.

**Charakteristika exponátu:** Stojan na sluchátka Buxton poutavým způsobem prezentuje značku a styl produktů a jednoznačně identifikuje cílovou skupinu konečných zákazníků. Zákazník může netradičním způsobem vyzkoušet jednotlivá zavěšená sluchátka kdekoliv na prodejní ploše (stojan není odkázan na permanentní vystavení v dané sekci prodejny).



## J Sport, osobní potřeby a příslušenství

36



### Prezentační stojan pro navigace GARMIN

**Zadavatel projektu:** Picodas Praha spol. s r.o.

**Přihlašovatel:** UNiBON spol. s r.o.

**Autor:** UNiBON spol. s r.o.

**Materiál:** Dřevo, HPL, laminát, akrylát, kov, LED diody

**Použití exponátu:** Vystavení a prezentace navigací pro vozidla, outdoor a sports&fitness.

**Charakteristika exponátu:** Prezentační koncept pro výrobky společnosti GARMIN, díky kterému lze na jednom stojanu velmi přehledně, moderně a účelně prezentovat všechny tři řady navigací (car, outdoor, sports&fitness). Zákazník tak má ideální příležitost k nalezení nejvhodnějšího typu výrobku právě pro jeho potřeby. Stojan je dále vybaven dotykovou obrazovkou připravenou pro interaktivní prezentaci výrobků.



## J Sport, osobní potřeby a příslušenství



37

### Display Sonicare 2012

**Zadavatel projektu:** Philips Česká republika, s.r.o.

**Přihlašovatel:** Authentica, s.r.o.

**Autor:** authentica design

**Materiál:** mléčný a čirý akrylát, LED osvětlení

**Použití exponátu:** elektro prodejny - Electro World 2012

**Charakteristika exponátu:** Stojan pro zubní kartáčky Philips Sonicare splňuje vysoké nároky na visibilitu výrobků. Při jeho vývoji byl kladen důraz na použití moderních kvalitních materiálů a snadnou orientaci zákazníka. Díky modularitě byla zachována možnost jednoduché výměny v případě změny sortimentu. Prémiový produkt DiamondClean je navíc vyzdvihnut díky LED podsvícení a použití zrcadlového plastu.



J

**Sport, osobní potřeby a příslušenství**



38

## PORSCHE DESIGN Monolith a vitrina

**Zadavatel projektu:** Rodenstock GmbH, Mnichov

**Přihlašovatel:** DEKOR, spol. s r.o.

**Autor:** DEKOR, spol. s r.o.

**Materiál:** MDF, sklo, plexisklo, osvětlení pomocí LED

**Použití exponátu:** Presentace prémiových brýlí značky PORSCHE DESIGN po celém světě. PD Monolith 200 ks PD vitrina 50 ks

**Charakteristika exponátu:** Úkolem byla realizace vynikající a zároveň variabilní prezentace ke čtyřicátému výročí vzniku značky PORSCHE DESIGN.



K

**Digitální komunikace,  
inovativní materiály, systémy**

39

## Vikuiti™ Video Scratching Screen

**Zadavatel projektu:**

UGO! Media, s.r.o.

**Přihlašovatel:**

3M Česko, s.r.o.

**Autor:** UGO! Media

**Materiál:** Projekční fólie pro zadní projekci Vikuiti™ od výrobce 3M, dataprojektor 3M, Microsoft Kinect

**Použití exponátu:** Vikuiti™ Video Scratching Screen slouží jako samostatný POS nosič využitelný pro retail či interaktivní výlohu obchodní jednotky.

**Charakteristika exponátu:** Řešení kombinující přednosti projekční fólie pro zadní projekci Vikuiti™ a technologii real-time video scratching (Microsoft Kinect), interaktivně zapojující uživatele.





**K** Digitální komunikace,  
inovativní materiály, systémy

**40**



**Transparent LCD Panel**

**Zadavatel projektu:** UGO! Media, s.r.o.

**Přihlašovatel:** 3M Česko, s.r.o.

**Autor:** UGO! Media

**Materiál:** Transparentní monitor Samsung

**Použití exponátu:** Soliterní POS panel s technologií průhledného LCD displaye Samsung využitelný pro prezentaci produktu v místě prodeje.

**Charakteristika exponátu:** Exponát představuje kombinaci klasického fyzického vystavení produktu s nejmodernější technologií pro zobrazování. Tím vzniká nové propojení analogového a digitálního obsahu v rámci jednoho nosiče.



**K** Digitální komunikace,  
inovativní materiály, systémy

**41**

**MasterCard PayPass  
– interaktivní kiosek**

**Zadavatel projektu:** MasterCard Česká republika

**Přihlašovatel:** McCANN Erickson Prague

**Autor:** McCANN

**Materiál:** Kov + plast

**Použití exponátu:** Interaktivní nástroj na podporu komunikace nové platební technologie MasterCard PayPass a facebook soutěže spojené s českým filmem Libáš jako ďábel. Interaktivní kiosek byl umístěn před vstupem do kina, kde se film promítal.

**Charakteristika exponátu:** Kiosek s dotykovou LCD obrazovkou a speciální online facebook aplikací umožňující uživatelům vytvořit soutěžní filmový plakát. Samotný kiosek byl samostatně připojen k internetu. Autoři nejlepších plakátů vytvořených prostřednictvím aplikace, vyhráli MasterCard PayPass kartu nabitou na částku 20 - 30 EUR. Interaktivní kiosky byly umístěny u pokladních zón v kinech Cinema City, v období promítání filmu Libáš jako ďábel. Celkem se do aktivity zapojilo 4600 soutěžících. Prostřednictvím aplikace bylo celkem vytvořeno 1169 soutěžních plakátů. 22193 hlasů pro soutěžní plakáty. Více než 5000 nových fanoušků společnosti MasterCard na facebooku.





## **K** Digitální komunikace, inovativní materiály, systémy

### Interaktivní dotykové stoly do restaurací, barů a kaváren

**42**



**Zadavatel projektu:**

Vekoff s.r.o. - LifeTable

**Přihlašovatel:**

Vekoff s.r.o. - LifeTable

**Autor:** LifeTable

**Materiál:** 19 palcová dotyková obrazovka vsazená do stolu restaurace.

**Použití exponátu:** Lifetable umožňuje objednávat, hrát hry, posílat dárky, hrát písničky a slouží jako velmi účinný nástroj propagace v místě prodeje. LifeTable umožňuje sledovat spotřební chování uživatelů, vyhodnotit jej a vybrat nejvhodnější formu a obsah reklamního sdělení pro daného hosta tak, aby byla co nejrelevantnější a tedy i nejúčinnější. LifeTable je zcela ojedinělý typ ambientního média, nabízející plné spektrum možností klasických digital signage medií, doplněné o interaktivní prvky, zapojující vlastní uživatele. Ve stále rostoucí síti restaurací, kaváren a music klubů s LifeTable dotykovými stoly, lze realizovat řadu kreativních kampaní. Interaktivní stoly jsou instalovány místo těch klasických v restauracích, barech a kavárnách.

**Charakteristika exponátu:** Digitální komunikace – realizace v prodejních místech. Veškeré stoly jsou napojeny na internet pevnou linkou LAN. Aktualizace kampaní možná denně. Každá restaurace má vlastní řídicí lokální server. Všechny lokální servery jsou napojeny na jeden centrální server.



## **L** Světelná komunikace

**43**



### Pernod Ricard - Jan Becher – světelné obrazy do VIP barů

**Zadavatel projektu:** Pernod Ricard - Jan Becher

**Přihlašovatel:** UNiBON spol. s r.o.

**Autor:** UNiBON spol. s r.o.

**Materiál:** Měď, akrylát LED diody

**Použití exponátu:** Vystavení obrazu ve vybraných zahraničních barech a klubech.

**Charakteristika exponátu:** Světelný obraz určený k umístění ve vybraných v zahraničních V.I.P barech a klubech. Originální tvar s nezaměnitelnými rysy značky Becherovka byl zakomponován do světelného obrazu vyrobeného z ručně patinované mědi. Výsledný efekt podporuje historii a hodnotu značky Jan Becher.





## L Světelná komunikace



## Podsvícený lentikular v pohybu

44

**Zadavatel projektu:** Red Bull Czech Republic & Slovakia

**Příhlašovatel:** DEKOR, spol. s r.o.

**Autor:** DEKOR, spol. s r.o.

**Materiál:** Čiré plexi, lentikulární technologie, LED lightbox, backlite tisk, HPS

**Použití exponátu:** POS animované lightboxy pro novou kampaň produktů firmy Red Bull pro rok 2013.

**Charakteristika exponátu:** Světová premiéra unikátní kombinace 2 inovativních technologií. Sloučením ultra tenkého LED lightboxu do kterého je integrována patentovaná technologie lentikularu v pohybu získáváme novou generaci lightboxů nabízející světelný efekt a zároveň animační a pohybové efekty (viz možnosti efektů níže). Tento produkt je alternativou k digitálním technologiím typu LCD obrazovek ovšem za daleko nižší cenu a bez požadavků na jakoukoliv údržbu (nutno pouze zapojit do elektrické sítě 230/110V). Osvětlení pomocí LED technologie, životnost LED lightboxu 50.000 hodin. Tento výrobek je vhodný pro střednědobé a dlouhodobé promoční akce s možností následné výměny grafiky. Tuto technologii lze použít samostatně nebo integrovat i do komplexního POS projektu. **Možné vizuální efekty:** flip - průběžná změna dvou až tří rozdílných obrázků • animace - změna několika kroků podobných obrázků spojená s pohybem složeným až z 20 kroků • zoom - zvětšení a zmenšení stejného obrázku složeného až z 20 kroků • 3D efekt - vytvoření 3D iluze z 2D obrázku • možná i kombinace výše uvedených efektů.



## L Světelná komunikace



## Světelná reklama SEMTEX

**Zadavatel projektu:** Kofola ČeskoSlovensko

**Příhlašovatel:** Authentica, s.r.o.

**Autor:** authentica design

**Materiál:** plast, LED pásy, elektrotechnické komponenty

**Použití exponátu:** HoReCa segment, festivaly

**Charakteristika exponátu:** Display byl navržen a vyroben se dvěma jasnými cíli. První cíl: upoutat na limitovanou edici energetického nápoje Semtex s důrazem na zvýraznění extra efektu, kdy Semtex Cool barví jazyk na zeleno, čímž se má odlišovat od konkurence a jasně cílit na svou cílovou skupinu spotřebitelů. Druhý cíl: světelka musí být určena na dlouhodobé využití a je možnost za minimální náklady mít výměnný přední potíštěný plast a tzv. ho „přebrandovat“ na generické nápoje Semtex. Vývoj od řady skic, přes vizualizace a dlouhotrvajícími grafickými pracemi na tiskových datech kvůli tisku z rubu a lince předního plexi byl náročný, ale vzhledem k výsledku se lze domnívat, že se vyplatil. Světelná reklama je poutavá, každému na ní oko spočine a bezpochyby si plechovku Semtex Cool mnoho lidí na barech či festivalech koupilo, aniž o ní předtím z jiných médií vůbec vědělo.

45



L

## Světelná komunikace



## Digitální reklamní nosič

**Zadavatel projektu:** GECO, a.s.

**Příhlašovatel:** STORY DESIGN, a.s.

**Autor:** Vladimira Mejtská, Martin Lněnička

**Materiály:** kombinace kovové lakované konstrukce, doplněné broušeným nerezem a bezpečnostním sklem, prosvíceno RGB LED.

**Použití exponátu:** prodejny GECO, a.s. po celé ČR (cca. 160 prodejních míst v obchodních sítích - Kaufland, Tesco, Interspar, Albert atd.)

**Charakteristika exponátu:** moderní komunikace v oblasti reklamy

46



M

## Vybavení interiérů obchodů

47



## Interiér prodejny COOP Jednota Obuv

**Zadavatel projektu:** COOP Jednota Mikulov

**Příhlašovatel:** RETAIL VISION, a.s.

**Autor:** Ing. Lukáš Chlíbek

**Materiál:** dřevo, lamino, MDF, zrcadla, koženka, ...

**Použití exponátu:** Zcela nový design prodejny obuv pro značku COOP Jednota.

**Charakteristika exponátu:** Návrh designu prodejny COOP obuv, je stylizován do čistého, příjemného a přehledného ztvárnění, kde je využito funkčního posuvného systému stěn. Materiálová kombinace příjemného odstínu dřeva na podlaze s lesklým bílým, oranžovým a šedým povrchem na nábytku vytváří pocit korporátní čistoty. Navigace kategorií je rozdělena designovým černobílými fotkami mužů, žen a dětí.



## M Vybavení interiérů obchodů

48



### ALPINE PRO Shop Concept ORGANIC

**Zadavatel projektu:** ALPINE PRO, a.s.

**Příhlašovatel:** MORIS design s.r.o.

**Autor:** MORIS design s.r.o.

**Materiál:** FSC dřevovláknité desky, AL konstrukce, vynilová podlaha  
- všechny materiály recyklovatelné

**Použití exponátů:** Prodejny po celé ČR a ve státech EU, koncept je v současné době realizován i v Číně ve formě shop-in-shopů. V současné době jsou hotové v novém stylu čtyři prodejny a přeměna bude pokračovat celkově po dobu 4 let.

**Charakteristika exponátů:** Cílem změny interiérů stávajících prodejen byla potřeba pozitivního vnímání značky. Jako hlavní filozofie byl zvolen respekt k přírodě – ten jsme akcentovali tak, že nechceme přizpůsobovat přírodu člověku. Vypustili jsme pravidelné tvary a volili originální tvary inspirované balvany v Dolomitech. Navrhli jsme organické tvary, které jsme kombinovali tak, aby byl zachován nepravidelný vjem, který je vnímán jen v přírodě, ale zároveň byla zachována vynikající obslužnost pro klienty. Prvky jsou zaneseny do setu výrobků, které se opakují v jednotlivých prodejnách a klient je schopen si předem definovat rozložení a cenu. Koncept je dotažen do takových detailů, že originální formou myslí na prezentaci všech výrobků, které má klient v nabídce. Za zmínku stojí tester na outdoorovou obuv ve formě reálných kamenů, klád a umělé šikminy. Přímou na prodejně můžete obuv otestovat v reálném prostředí a extrémní situaci. Koncept obsahuje i edukační panely, které detailně informují klienty o technických vlastnostech materiálů a to jednoduchou kresbou a reálným testerem (např. výška vodního sloupce Gore-texu). Celkovou atmosféru prodejny dokreslují velkoplošné tisky na bočních stěnách prodejny, které slouží jako pozadí pro stěnové moduly.



## M Vybavení interiérů obchodů

49



### GARMIN Showroom, Prague

**Zadavatel projektu:** Picodas Praha spol. s r.o.

**Příhlašovatel:** UNIBON spol. s r.o.

**Autor:** UNIBON spol. s r.o.

**Materiál:** Dřevo, HPL, lakovaná MDF, lamino, akrylát, kov, LED diody, sklo,

**Použití exponátů:** Showroom značky GARMIN s vystavením a prodejem kompletní produkce.

**Charakteristika exponátů:** Ojedinelý koncept prvního originálního GARMIN showroomu postaveném v hlavním městě České republiky. Celý interiér byl kompletně uzpůsoben a proveden v duchu značky GARMIN. Vznikla tím tak unikátní realizace interiéru, kde je možné odzkoušet a zakoupit kompletní spektrum výrobků klienta. Designově byla prodejna pojata doslova „od podlahy až po strop“. Podlahová krytina byla provedena s grafikou cest a map, nábytek plně koresponduje s firemní image i barevností, zároveň však vytváří příjemné pracovní prostředí s dostatkem prezentačních i skladovacích prostor. Centrální svítidlo bylo provedeno ve tvaru loga a stalo se tak vítaným doplňkem celého konceptu.



## N Shop in shop



50

### Dolce Gusto Shop-in-shop

**Zadavatel projektu:** Groupe SEB ČR s.r.o. / Nestlé Česko s.r.o.

**Přihlašovatel:** UNIBON spol. s r.o.

**Autor:** UNIBON spol. s r.o.

**Materiál:** Dřevo, HPL, lakovaná MDF, akrylát, kov, LED diody, sklo, potahová kůže

**Použití exponátu:** Prezentace a prodej kávy, kávovarů a nekávových nápojů

**Charakteristika exponátu:** Shop-in-shop Dolce Gusto v Elektroworldu Česlicích je první expozice realizovaná podle nového konceptu vystavení této značky. Zadavatel - společnosti Groupe SEB a Nestlé - měli zájem o vytvoření shop-in-shopu v atraktivním, moderním designu na rozloze 24m<sup>2</sup>, kde bude vystavena stále se rozšiřující nabídka přístrojů Krups i kapslí Dolce Gusto s nejen kávovými specialitami. Inspirací se pro designéra stal zejména tvar kapsle, podle kterého navrhl středový modul - kombinaci prezentačního stolu a lavičky, a kolem něj pak soustředil další komponenty - stěnu se zásobníky na kapsle, půlkruhové stoly pro vystavení přístrojů, které na první pohled zaujmou různobarevnými kapslemi Dolce Gusto pod deskou z tvrzeného skla a obrazovkou s přehráváním aktuálních reklamních spotů Dolce Gusto, zabudovanou do stojanu kompozičně ladícímu se zbytkem expozice. Protože se kapsle i přístroje Dolce Gusto vyznačují barevností a hravostí, veškerý nábytek je proveden v kombinaci bílé a čokoládově hnědé barvy, které dají příjemně vyniknout vystaveným produktům. Celá kompozice je tvořena tak, aby zákazníka uvedla do světa kávy Dolce Gusto a poskytla mu v hektickém nákupním centru místo, kde se může posadit a v klidu relaxovat v příjemném prostředí.



## N Shop in shop



51

### Shop in Shop Nikon

**Zadavatel projektu:** NIKON spol. s r.o.

**Přihlašovatel:** DAGO, s.r.o.

**Autor:** Dago Team

**Materiál:** marmolitová podlaha, lamino, plast, Led diody, kov

**Použití exponátu:** Prodejna Alza v Bratislavě.

**Charakteristika exponátu:** Jedná se o unikátní shop in shop značky Nikon v bratislavské prodejně Alza, do jehož vývoje byly aktivně zapojeny shopper centrické přístupy v rámci CIS (Complex in store solution). Úkolem při návrhu a realizaci bylo vnést do místa prodeje image značky Nikon a podpořit prodeje produktů Nikon, které se z vystavení v shop in shopu nabízí k vyzkoušení.



## N Shop in shop

52



### Czech shop London 2012

**Zadavatel projektu:** ALPINE PRO, a.s.

**Přihlašovatel:** MORIS design s.r.o.

**Autor:** MORIS design s.r.o.

**Materiál:** Stánek - dřevěné konstrukce, strop - prostorová konstrukce svařená z AL profilů

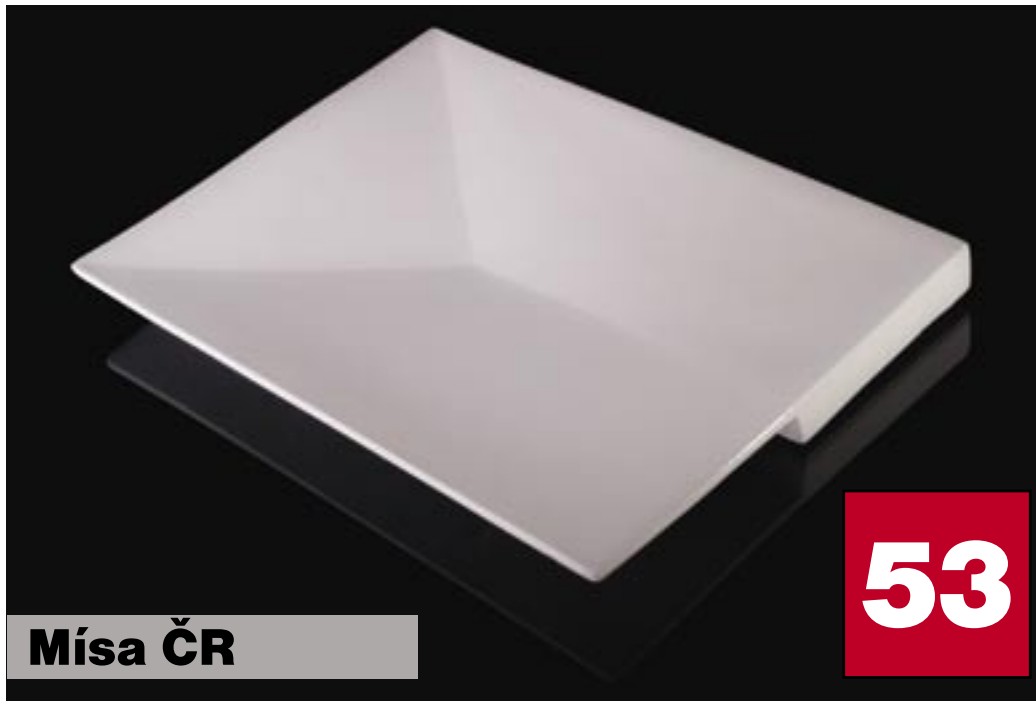
**Použití exponátu:** Výstavní a prodejní stánek byl začleněn do celkového konceptu „Českého domu“ na Letních olympijských hrách v Londýně. Design stánku vychází z původního konceptu Alpine Pro Organic. Zadáním bylo vytvoření reprezentativního prostředí pro setkávání s návštěvníky, prodej olympijské kolekce AlpinePro a oficiálních suvenýrů. Celková plocha stánku 143 m<sup>2</sup>.

**Charakteristika exponátu:** Stánek je řešený jako maximálně otevřený prostor, který vybízí k návštěvě. Atmosféru stánku dokreslují otevřené boční a čelní stěny s otevřeným prosvětleným stropem, který dodává stánku potřebnou lehkost. Zadní část stánku slouží jako sklad a provozní zázemí. Ve stánku jsou použity textury s Kupkovými motivy na bílém pozadí, které celkově stánek prosvětlují a dodávají mu pozitivní nádech. Tím se protínají symboly výpravy českých olympioniků s dodavatelem jejich oblečení. Stánek je plně zabezpečen proti krádeži, je demontovatelný a díky modulárnímu provedení je možné měnit jeho velikost.



## O Reklamní a dárkové předměty

53



### Mísa ČR

**Zadavatel projektu:** Aba s.r.o

**Přihlašovatel:** Aba s.r.o.

**Autor:** Petr Diviš, Jan Číleček

**Materiál:** keramika

**Použití exponátu:** Na základě poptávek dárků pro zahraniční partnery jsme se rozhodli vytvořit národní dárek, který bude reprezentativní, designový a bude mít spojitost s Českou republikou. Po náročném dvouletém vývoji se nám podařilo dospět do fáze, kdy produkt je hotov a dovolujeme si přihlásit do soutěže. Mísa byla použita jako VIP dárek na energetickém kongresu CE Group, kde jí obdržel exprezident USA Bill Clinton. Mísu ČR také převzal prezident Václav Klaus.

**Charakteristika exponátu:** Mísu ČR jako dárkový předmět naše společnost vyvinula pro zvláštní příležitosti národní reprezentace. Kusová výroba a exkluzivní zakázkový obal v národních barvách z něj činí v mnoha ohledech zvláštní předmět, který nevťiravou formou připomíná státní symboliku naší země. Každý exponát je opatřen certifikátem a je číslován.



## O Reklamní a dárkové předměty

**54**



### Dárková sada s perličkami PRECIOSA

**Zadavatel projektu:** PRECIOSA ORNELA, a.s.

**Příhlašovatel:** SPEED PRESS Plus a.s.

**Autor:** SPEED PRESS Plus a.s. a PRECIOSA ORNELA, a.s.

**Materiál:** Mix: kov, plast, textilie, papír a skleněné perličky PRECIOSA Traditional Czech Beads

**Použití exponátu:** Použití jako sada dárkových předmětů pro závěr roku 2012, pro zákazníky společnosti PRECIOSA ORNELA, a.s., která je ve svém oboru absolutní světovou špičkou. Společnost je součástí skupiny Preciosa, největšího výrobce speciálních skel a bižuterních komponentů na světě. Cílem bylo vytvořit reklamní, ale zároveň i užitečné předměty sloužící k posílení povědomí o značce PRECIOSA Traditional Czech Beads, které si zákazník i rád ponechá.

**Charakteristika exponátu:** Kolekce je složena z různých druhů kancelářských potřeb, jednotlivým prvkem je perličkový multi mix v sytých barvách, který je v jednotlivých předmětech využit fyzicky nebo pomocí grafického ztvárnění. Složení dárkové sady: kovová propisovací tužka naplněná perličkami, značkový kovový USB flash disk naplněný perličkami, lanyard – šňůrka na krk s perličkovým dekorem, připínací placka - button, USB flash disk ve tvaru kreditní karty, přívěsek na mobilní telefon složený z perliček, kroužkový blok, kapesní kalendář a novoročenka PF 2013, vše v designu perliček PRECIOSA Traditional Czech Beads a dárkově balené v bílém průhledném organzovém sáčku. Dárková sada byla proto koncipována tak, aby byla vhodná pro muže i pro ženy. Rozměr organzového sáčku 15 x 35 cm



## O Reklamní a dárkové předměty

**55**



### Bambusové prostírání KOZEL

**Zadavatel projektu:** Plzeňský Prazdroj

**Příhlašovatel:** Blue Arrow International, s.r.o.

**Autor:** Michal Jirák

**Materiál:** Řezaný bambus, přírodní vlákno, ekologické barvy

**Použití exponátu:** Prostírání určené pro vybrané restaurace, které čepují pivo značky KOZEL.

**Charakteristika exponátu:** Design prostírání vychází z koncepce komunikace značky piva KOZEL, jako je syrovost, tradice, stará dobrá kvalita, český venkov. Technicky náročný potisk na strukturovaný povrch byl realizován ekologicky šetrnou barvou v odstínu hnědé - tedy tón v tónu. Celkový dojem měl působit starodávně a zemitě. Prostírání leží na stole v restauraci. Zákazník si objedná asi nejspíš to, na co se celou dobu dívá - tedy pivo KOZEL. Je to tedy přímé směřování k nákupu. Výrobek je zhotoven z přírodních materiálů - bambus, přírodní vlákno, podlepeno biologicky degradovatelnou sítkou, tisk ekologické barvy. Jde tedy o výbornou kombinaci - přesné zacílení na značku, přímá pobídka k nákupu a jasná ekologická šetrnost.



## 0 Reklamní a dárkové předměty

**56**

### Čajová sada TERIBEAR HARTMANN



**Zadavatel projektu:** Hartmann-Rico a.s.

**Příhlašovatel:** BRAND CONCEPT s.r.o.

**Autor:** BRAND CONCEPT,  
V. Žák (Studio Vrtiška, Žák), držitel ocenění  
Objev roku 2008 Grand Czech Design

**Materiál:** porcelán, kov, mikrovlna

**Použití exponátu:** Hartmann Rico používá čajovou sadu jako prémiový firemní dárek pro své zákazníky a partnery. Sada obsahuje ovocný sypaný čaj TERIBEAR, hrnek TERIBEAR a sítko na čaj HARTMANN. Zákazníci tak obdrží kompletní originální sadu, kterou jistě rádi využijí v blížícím se zimním období.

**Charakteristika exponátu:** Čajová sada obsahuje čaj v plechové dóze a porcelánový hrnek z limitované edice TERIBEAR 2012 a zároveň sítko na čaj Hartmann. V sadě je přiložena skládanka s popisem činnosti Nadace Terezy Maxové dětem. Celá sada je zabalena v dárkové krabici z přírodní lepenky. Krabice je přelepena etiketou/pečetí s logem Hartmann, Teribear a průvodním textem. V letošním roce připravila Nadace Terezy Maxové dětem unikátní kolekci dárků s motivem TERIBEAR, která je určena firmám, jež hledají neotřelé dárky s přidanou hodnotou. Z každého dárku TERIBEAR je odveden pevně stanovený příspěvek na konto nadace na podporu opuštěným dětem. Dárky z kolekce TERIBEAR udělají radost nejen obdarovaným, ale zprostředkovaně i dětem, kterým Nadace Terezy Maxové dětem pomáhá. Hartmann Rico si jako společensky odpovědná firma vybrala dárky z kolekce TERIBEAR a je ráda, že i prostřednictvím těchto dárků mohla výrazně přispět na pomoc opuštěným dětem.



## 0 Reklamní a dárkové předměty



### Porcelánový podtácek v designu klienta pro OH

**57**

**Zadavatel projektu:** Plzeňský Prazdroj, a. s.

**Příhlašovatel:** SPEED PRESS Plus a.s.

**Autor:** SPEED PRESS Plus a.s.

**Materiál:** Porcelán

**Použití exponátu:** Použití v rámci nové olympijské kolekce Pilsner Urquell pro OH v Londýně 2012. Sběratelská edice 5 unikátních olympijských podtáček, součást Multipacku piva Pilsner Urquell.

**Charakteristika exponátu:** Porcelánový podtácek s reliéfem a barevným potiskem, 5 druhů podtáček. Motivem designových podtáček je stylové uskupení částí olympijských kruhů v různé síle a různé skládaných přes sebe. Kvalitní grafického ztvárnění a technické zpracování, podpora značky a komplexní dojem z dárku.



0

## Reklamní a dárkové předměty



58

## CHROMOTION Hotmelt

**Zadavatel projektu:** Ivo Tichý - DON QUIET

**Příhlašovatel:** RATHGEBER, k.s.

**Autor:** RATHGEBER

**Materiál:** spojený plast

**Použití exponátu:** označení značky výrobce oděvů aplikované žehlením přímo na textil

**Charakteristika exponátu:** Zadavatel hledal neotřelý a nápaditý způsob aplikace loga na novou kolekci zimního outdoorového oblečení. S přihlédnutím na nové trendy v 3D a 4D značení a povětrnostním vlivům, kterým měla být kolekce vystavena, byl navržen firmou RATHGEBER produkt CHROMOTION Hotmelt – jemná elegance se skvělým vzhledem.



0

## Reklamní a dárkové předměty



59

## CHROMOTION

**Zadavatel projektu:** Pivovar Litovel a.s.

**Příhlašovatel:** RATHGEBER, k.s.

**Autor:** RATHGEBER

**Materiál:** vrstvený plast

**Použití exponátu:** stylové a designové 3D štítky nejen na láhve s důrazem na tradici

**Charakteristika exponátu:** Pivovar Litovel hledal nápad pro ztvárnění svého loga na jubilejní řadu pív, určenou pro významné zákazníky. Při hledání vhodného materiálu bylo důležité, aby označení podtrhlo tradiční design láhve a současně, aby štítek přilnul k zaoblenému hladkému povrchu. Exklusivita a originalita se musely snoubit s tradicí a historií.





**P Prostředky pro služby podpory prodeje**



**60**

**Promostolek CROSS**

**Zadavatel projektu:** FREEBOARD EUROPE s.r.o.

**Přihlašovatel:** FREEBOARD EUROPE s.r.o.

**Autor:** FREEBOARD EUROPE s.r.o.

**Materiál:** Aluminiová konstrukce, dřevěný pult.

**Použití exponátu:** Nabídka piva, zmrzliny, nebo lahodného jídla, vhodná k osvěžení každého eventu. Jedinečné řešení pro venkovní prezentaci nebo interiérové využití. Základní prezentační stůl lze snadno proměnit na model, který požadujete: - výčepní zařízení - chladič box - kotlík na ohřev jídla - a mnoho dalšího.

**Charakteristika exponátu:** Materiál: Aluminiová konstrukce, dřevěný pult. Varianty provedení: Výčepní zařízení, chladič box, kotlík na ohřev jídla. Rozměry: Délka 145 cm, šířka 75 cm, výška 215 cm. Váha: 40 kg Nosnost: V základním provedení nosnost 120 kg, možnost zvýšení až na 250 kg Příslušenství: Konstrukce, pult, vnitřní policička, střecha.



**P Prostředky pro služby podpory prodeje**

**61**



**Sada promostolků  
Timotei, Axe a Rexona**

**Zadavatel projektu:** UNILEVER ČR, spol. s r.o.

**Přihlašovatel:** DAGO, s.r.o.

**Autor:** Dago Team

**Materiál:** molitan, látka, plast, hliníkové tyče

**Použití exponátu:** Maloobchodní prodej po celé České a Slovenské republice.

**Charakteristika exponátu:** Sada promostolků Timotei, Axe a Rexona využívá spojení designu a unikátního technologického pojetí k dosažení výjimečné vizuální atraktivity na promostolcích klienta. Díky použití speciálního materiálu promostolky jedinečným způsobem imitují skutečné produkty a na prodejné vzbuzují zájem zákazníků. Při vývoji promostolků byla věnována pozornost také maximální mobilitě a praktičnosti - jednoduché skládání, úložné prostory uvnitř stolků, speciální transportní kontejnery na kolečkách.



**P Prostředky pro služby podpory prodeje**

**62**



**Promostolek Radox**

**Zadavatel projektu:** UNILEVER ČR, spol. s r.o.

**Přihlašovatel:** DAGO, s.r.o.

**Autor:** Dago Team

**Materiál:** molitan, látka, chrom, plast

**Použití exponátu:** Prezentace novinek v hypermarketech a supermarketech v České a Slovenské republice.

**Charakteristika exponátu:** Designově atraktivní promostolek Radox, ve kterém jsou jako nosný prvek využity imitace balvanů, již z dálky na prodejní ploše zaujme návštěvníky prodejny díky kombinaci jednoduchých, ale sugestivních tvarů a potisku. Koncept promostolku reflektuje svým designem nadlinkovou komunikaci značky. Při konstrukci promostolku byl především kladen důraz na maximální mobilitu, minimální váhu a snadnou sestavitelnost v místě promoakcí.



**P Prostředky pro služby podpory prodeje**

**63**



**CAN COOLER**

**Zadavatel projektu /Customer:**

Coca-Cola HBC Polska Sp. z o. o.

Coca-Cola Beverages Ukraine Limited

**Přihlašovatel/Applicant:** ATS Display Sp. z o.o.

**Autor/Author:** ATS Display Sp. z o.o.

**Materiál /Material:**

kovová konstrukce s práškovým nástřikem, vakuově tvarované části  
powder coated metal construction, vacuum formed cover pieces

**Použití exponátu/ Place of use:**

hromadné promoční akce / mass events

**Charakteristika/Exhibit description:**

Permanentní display je určen k samostatnému umístění na prodejní ploše. Skládá se z kovové konstrukce, vakuově tvarovaných částí, vnitřní výstuhy a kovového držadla. Jeho součásti jsou rovněž odnímatelná ramena, rám a háček pro horní kryt, papírové kelímky a pytle na odpadky. Celkem vyrobeno 666 ks.

Freestanding, long term display is composed of powder coated metal construction, vacuum formed cover pieces with stiffening inside and metal handle. Its components are also detachable arms, frame and hook for the top cover, paper cups and garbage bag. The number of manufactured pieces: 666 pieces.



Q

Dovoz

64

## COOLIO

**Zadavatel projektu:** LACTALIS CZ, s.r.o.

**Příhlašovatel:** PROMOANGEL, s.r.o.,  
výhradní zastoupení COOLIO® pro ČR/SR

**Autor:** COOLIO International (Belgie)

**Materiál:** karton (Freshboard) + dřevo na výztuhu polic + chladicí zařízení

**Použití exponátu:** Pilotním projektem jsou druhotná umístění chlazených výrobků spol. LACTALIS (Galbani, Kunín...) na prodejních plochách vybraných hypermarketů TESCO.

**Charakteristika exponátu:** COOLIO je první přenosný chladicí systém, který si můžete přizpůsobit podle svých potřeb. Jedna chladicí jednotka a spousta možností vystavení vašich produktů. 5 základních druhů a široké možnosti uzpůsobení. Unikátní příležitost sekundárního umístění chlazeného zboží; instalační čas 5 minut; vysoká visibilita a silný branding; rychlá a flexibilní změna vrchní kartónové části. Lehké, pevné a snadné k instalaci (plug&play) i přemístění. COOLIO udržuje teplotu v rozmezí 3 - 7 °C.



R

Integrované in-store projekty,  
zážitkový marketing

65

## Andělé nad Prahou

**Zadavatel projektu:** Česká spořitelna, a.s.

**Příhlašovatel:** WELLEN a.s.

**Autor:** team WELLEN

**Materiál:** pěnová deska, plast, plexi, LED osvětlení

**Použití exponátu:** Vánoční výloha v České spořitelny - pobočka Rytířská

**Charakteristika exponátu:** Česká spořitelna, vánoční výloha v pobočce Rytířská Zadání projektu Česká spořitelna chtěla ve své vlajkové pobočce v pražské Rytířské ulici ukázat Pražanům i turistům, že mají nejhezčí vánoční výlohu v Praze. Pro komunikaci dala k dispozici dva klíčové výkladce. Cílem bylo přilákat pozornost kolemjdoucích k pobočce, kde bylo možné si vyzvednout dárek, posílit pozitivní emoce spojené se značkou a sekundárně vyvolat zájem médií. WELLEN řešení Celkovou koncepcí z atraktivnější výlohy jsme pojali jako interaktivní show. Silným emotivním vánočním prvkem se stala postava anděla, celý koncept jsme pojali jako moderní anděly nad městem. Pro jeden z výkladců jsme zvolili rozpořbovanou instalaci andělů na houpačkách doplněnou o kulisy domů s nasvícenými okny. Druhý výkladec se stal domovem živého anděla, tanečnice, která komunikovala jevištním výrazem s kolemjdoucími. V nevytíženějších odpoledních hodinách jsme ke konceptu zapojili postavu anděla – mima, který zval kolemjdoucí přímo do pobočky. Výsledek V období realizace projektu vzrostl traffic v pobočce, rozdalo se 500 dárků v rozmezí 14 dnů. Instalace si všimla média, pobočka se objevila v tištěném i elektronickém zpravodajství.





## R Integrované in-store projekty, zážitkový marketing

66

### Označení bankomatu České spořitelny pro letní festivaly



**Zadavatel projektu:** Česká spořitelna, a.s.

**Přihlašovatel:** WELLEN a.s.

**Autor:** team WELLEN

**Materiál:** hliník, LED osvětlení

**Použití exponátu:** Označení bankomatu České spořitelny

**Charakteristika exponátu:** Česká spořitelna, bankomat na letní festivaly  
Zadání Česká spořitelna nás oslovila, zda bychom jí nepomohli vyřešit zviditelnění bankomatů na letních festivalech. Bankomaty vždy stojí při vchodu do areálu festivalu, popř. jsou umístěny na místa největší koncentrace návštěvníků. Díky výrazné kumulaci lidí není bankomat viditelný pro ty, kteří se nenacházejí v jeho těsné blízkosti. Naším úkolem bylo navrhnout takové řešení, které celé místo pro výběry atraktivní a přiblíží cílové skupině návštěvníků. WELLEN řešení Pro naše řešení jsme zvolili koncept, který koresponduje s místem využití. Barvy, světlo, interaktivita a zábava tak nejsou již zážitkem z hudby, ale návštěvníci festivalu mohou mít stejně atraktivní zážitek také během výběru z bankomatu. Museli jsme respektovat technická omezení – do pláště bankomatu nelze vrtat, je třeba myslet na dokovací prostor apod. Celé řešení muselo být s ohledem na transport jednoduše aplikovatelné a odejimatelné. Pracovali jsme proto s LED barevnými světly, umístěnými v konstrukci kolem bankomatu. Moderní podoba kostky vytvořila unikátní diskrétní zónu, obklopenou LED světly, která reagují na pohyb. Pro viditelnost z větší vzdálenosti jsme přidali také lehkou nástavbu v podobě látkového totému, který se v proudu vzduchu nadnáší nad bankomatem. Optická výška bankomatu tak vzrostla na 5 m. Celá nástavba jasně definuje značku České spořitelny a funkci bankomatu a pro lepší viditelnost v noci byla prosvětlena. Výsledek Tento moderní bankomat použila Česká spořitelna celkem na 10 hudebních festivalech v létě 2012. Moderní podoba bankomatu zaujala návštěvníky a to se projevilo i na využívání místa k výběrům – celkový objem prostředků vydaných z bankomatu během letních festivalů meziročně vzrostl o více než polovinu.



## R Integrované in-store projekty, zážitkový marketing

67



### „Fidorka – vykutálená Fidorka“

**Zadavatel projektu:** Kraft Foods CR s.r.o.

**Přihlašovatel:** Divize StarLink, Starcom MediaVest Group s.r.o.

**Autor:** StarLink

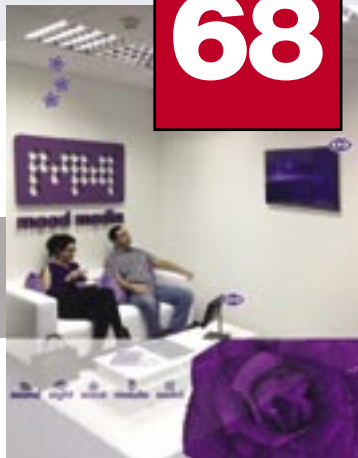
**Materiál:** PVC, pryž, elektrosoučástky

**Zadání:** Mluvicí regály byly použity jakou součást nového komunikačního konceptu Fidorky – „Vykutálená rošťárna“. Cílem bylo vybudování image značky Fidorka jako hravé a rošťácké a skrze tento positioning samozřejmě zvýšení prodeje. Přivedení a realizace „rošťárny“ do prostředí obchodu bylo prostředkem, jak vtáhnout spotřebitele do hry na místě, kde je to pro, z velké části impulzivní, nákup nejdůležitější. **Popis realizace:** Základní myšlenkou byla realizace nosičů s vlastností, kterou od POS materiálů zákazník nečeká. Něčeho, co ho u regálu překvapí a vtáhne do hry, ideálně v okamžiku, kdy zákazník sáhne do regálu pro svoji oblíbenou oplatku. Bylo proto vyrobeno „na regálu neviditelné“ zařízení, které při zachycení pohybu směrem k regálu s Fidorkou aktivovalo čidlo a regál přehrál jeden z přednastavených vtipných vzkazů. Prožitý moment překvapení sehrával klíčovou roli v pozornosti spotřebitelů vůči reklamnímu sdělení a podpořil jeho zapamatování. Vykutálený mluvicí regál byla nainstalován ve vybraných 6 hypermarketech Tesco v Praze od poloviny dubna do poloviny května 2012. Vykutálená Fidorka se tak stala první značkou, která si se zákazníky u regálu povídá, dokáže ocenit jejich volbu a povzbuzuje k dalšímu nákupu. **Výsledek:** Fidorka se po realizaci celé kampaně stala nejprodávanější oplatkou ve svém segmentu s historicky nejvyšším podílem na trhu ve výši 11,1%. Prodeje narostly o 13% vs. minulý rok, V daném období se prodeje Fidorky v řetězcích Tesco zvýšily o 295%. Konkrétní obchody v nichž byly instalovány mluvicí regály doručili prodeje ve výši 5% z tohoto celkového navýšení. Proporcčně tak nárůsty na prodejnách s nosiči dosáhly progresivnějšího růstu.



## R Integrované in-store projekty, zážitkový marketing

68



## Smyslový marketing v bankovníctví

**Zadavatel projektu:** Mood Media Group s.r.o.

**Příhlašovatel:** Mood Media Group s.r.o.

**Autor:** Mood Media Group s.r.o.

**Materiál:** Směrové reproduktory, audio přehrávač, zesilovač, průmyslové tablety, letáky, brožury

**Zadání projektu:** Bankovní instituce se dlouhodobě potýkají s úbytkem osobního styku se svými klienty, který zapříčinilo masové rozšíření internetového bankovníctví. Tento trend se nyní banky rozhodly změnit. Internetové bankovníctví šetří náklady, ale bankám samotným neumožní prodat tolik služeb jako při přímém kontaktu s klientem na pobočce. V současné době se bankovní sektor věnuje úzce otázce, jak přimět klienty navštívit pobočku. Velké investice tak banky vynakládají do smyslového marketingu, který jim pomáhá vytvořit maximální pohodlí a komfort v bankovních domech. Cílem tohoto projektu bylo oddělení privátních a čekacích zón v bankovním sektoru a celková implementace smyslového marketingu v rámci výstavby nových nadčasových poboček. Upevnění vlastní značky v podvědomí klientů a dotváření firemní kultury, a to jak vlastní hudební kulisou, tak i identickou vůní a vizualizacemi. **Popis realizace:** AUDIO: Pro tento pilotní projekt v pobočkách mezinárodních bank byly použity směrové reproduktory pro vytvoření tzv. soukromé audio zóny ve velkém otevřeném prostoru. Tento typ reproduktorů je v současnosti nejvíce využíván v bankovním sektoru a zdravotnictví, kde klienti vyžadují soukromí a nechtějí být slyšeni ostatními návštěvníky. Klientům je pouštěn specifický hudební kanál, který byl vytvořen na míru. Dotváří firemní kulturu a odpovídá cílové skupině dané banky. VIDEO: Průmyslové dotykové tablety byly umístěny u čekacích zón pro zkrácení chvíle návštěvníkům banky. Na těchto tabletech je možno vytvořit vlastní aplikace (informativní a zábavné) nebo firemní prezentace. Dále byly na pobočkách využity průmyslové monitory, na kterých jsou lidé informováni o novinkách a hlavních službách. AROMA: Do poboček byly nainstalovány přímo do vzduchotechniky esenciální průmyslové difuzéry. **Výsledek:** Pilotní verze probíhaly po dobu tří měsíců, během kterých byla sledována produktivita pracovníků bank, spokojenost a ohlasy klientů na prostředí a nově vytvořenou atmosféru. Hlavním přínosem pro banky byl fakt, že klienti neměli problém se na pobočku opakovaně vracet, přesto že mnohé záležitosti mohli vyřešit prostřednictvím internetového bankovníctví. Podařilo se tak změnit zažitě smýšlení o bankách jako o byrokratických institucích, jejichž návštěva většinu lidí stresuje a obtěžuje. Naopak se staly místem, kde se klienti cítí pohodlně a příjemně díky znějící hudbě, vůni a vizualizacím. Tyto faktory prokazatelně eliminují stres a odvádí pozornost od starostí všedních dní. Výsledkem tohoto působení se klienti stávají přístupnějšími a komunikativnějšími.



## REJSTŘÍK FIREM



### Aba s.r.o.

Reklamní agentura ABA s. r. o. je specialista na reklamní předměty. Své autorské návrhy a spoustu dalších tipů nabízíme ve výjimečném katalogu „DÁRKY S NÁPADEM“ Výhradní zastoupení značky LEXON DESIGN pro ČR. Naši snahou je nenabízet pouze standardní řešení, ale umožnit zákazníkovi volit a vybírat takový reklamní předmět, který je originální, má styl, provedení, nápad a který zejména dobře reprezentuje příslušnou firmu. Naši vizitkou je kvalitně a profesionálně odvedená práce, která se našim zákazníkům nejen líbí, ale hlavně vyplácí. Velmi často se setkáváme s názorem, kde jste byli? Proč o Vás již dávno nevíme? A tak se to snažíme uvést na pravou míru:-)

Adresa: U Pergamenky 3, 170 00 Praha 7

Telefon: +420 257 533 577

Fax: +420 257 534 805

E-mail: [agentura@aba-reklama.cz](mailto:agentura@aba-reklama.cz)

Web: [www.aba-reklama.cz](http://www.aba-reklama.cz)



### ATSDisplay Sp. z o.o.

**We design, develop & produce of POSM,  
because we KNOW HOW to display!**

ATSDisplay is a company with many years' experience on the POSM market. The scope of activity is to design and realize comprehensive exhibition systems for promoting products at points of sale, which are recognized by both the customers and the specialists in the POS industry. One of the biggest advantages of ATSDisplay is the ability to offer all the stages in creating the POS materials: Conception – 3D Design - Development - Production - Logistics. The company has a professional designing studio, a prototype workshop and POS factory park, but more importantly, it employs qualified and competent personnel that have wide experience in creating POS products. Therefore, ATSDisplay continuously delivers unique, sophisticated, and innovative marketing tools.

Address: ul. Boryszewska 22C, Wiazowna 05-462, Poland

Phone: +48 22 780 47 30

Fax: +48 22 780 41 75

E-mail: [info@atsdisplay.com](mailto:info@atsdisplay.com)

Web: [www.atsdisplay.com](http://www.atsdisplay.com)

FB: [www.facebook.com/atsdisplay](https://www.facebook.com/atsdisplay)



**authentica®**  
POP & POS SOLUTIONS

**Authentica, s.r.o.**

Authentica je mladá kreativní společnost, kde se rodí nápad a design. Umíme zpracovat POP materiály z kartonu, kovu, dřeva i plastu vč povrchových úprav a tisku. V roce 2013 budeme slavít 10té výročí naší společnosti a budeme se i v dalším desetiletí snažit našim klientům přinést služby a servis, na které jsou díky našemu zkušenému týmu obchodníku zvyklí. Authentica je členem POPAI CE.

Adresa: Lazaretní 1/7, Brno 62700  
Telefon: +420 548 217 991  
Fax: +420 548 217 994  
E-mail: [authentica@authentica.cz](mailto:authentica@authentica.cz)  
Web: [www.authentica.cz](http://www.authentica.cz)



**Blue Arrow International, s.r.o.**

Blue Arrow International je kreativní dílna pro vývoj a továrna na výrobu originálních reklamních předmětů. Již 16 let úspěšně podporujeme prodej nejvýznamnějších značek v oblasti rychloobrátkového zboží.

Adresa: Dopraváků 749/3, 184 00 Praha 8 - Dolní Chabry  
Telefon: +420 221 779 000  
Fax: +420 221 779 090  
E-mail: [kontakt@bluearrow.cz](mailto:kontakt@bluearrow.cz)  
Web: [www.bluearrow.cz](http://www.bluearrow.cz)

**branaldi**  
dáváme papíru život

**Branaldi s.r.o.**

Branaldi s.r.o. je dynamicky se rozvíjející společnost, která se věnuje vývoji a výrobě atypických produktů především z papírových materiálů, kovu a doplnkově plastu. Jedná se o výrobky pro marketingovou podporu v místě prodeje - POS materiály, dárkové obaly a copacking. Tato služba zahrnuje výrobu standardních i nestandardních tvarů. Specialitou je vlastní vývojové centrum, designérské a grafické studio pro zpracování nejrůznějších druhů zakázek.

Adresa: Brázdímská 2236, 250 01 Brandýs nad Labem  
Telefon: +420 326 909 255  
Fax: +420 326 909 277  
E-mail: [info@branaldi.cz](mailto:info@branaldi.cz)  
Web: [www.branaldi.cz](http://www.branaldi.cz)

**BRAND  
CONCEPT**

**BRAND CONCEPT s.r.o.**

BRAND CONCEPT s.r.o. je agentura specializující se na návrh, produkci a distribuci reklamních předmětů a dárků.

Adresa: Zápská 1913, 250 01 Brandýs nad Labem  
Telefon: +420 773 618 664  
E-mail: [info@brandconcept.cz](mailto:info@brandconcept.cz)  
Web: [www.brandconcept.cz](http://www.brandconcept.cz)



**DAGO®**

**DAGO, s.r.o.**

Jsmo fullservisová POP agentura s vlastní výrobou založená již v roce 1993. Do projektů našich klientů aplikujeme, v rámci našeho konceptu CIS = Complex In-store Solution sofistikované teoreticko-praktické know how z oblasti instore komunikace a působení POP materiálů na nákupní chování zákazníků, které vychází z nejnovějších výzkumů a trendů. Nabízíme fullservisové zpracování projektu - od analýzy vhodného řešení, přes návrh funkcí, designu, konstrukčního řešení a sériovou výrobu až po dopravu a umístění na prodejní plochu. Našimi klíčovými hodnotami jsou RYCHLOST - DŮVĚRA - ZNALOSTI - EFEKTIVITA. Tyto hodnoty promítáme nejen do interních a externích procesů, ale i do všech fází realizace projektů pro naše zákazníky.

Adresa: Komenského 1020,  
Telefon: +420 311 533 390  
Fax: +420 311 533 391  
E-mail: [dago@dago.cz](mailto:dago@dago.cz)  
Web: [www.dago.cz](http://www.dago.cz)

**DEKOR**

**DEKOR, spol. s r.o.**

Společnost DEKOR, spol. s r.o. působí v oboru POS projektů a in-store komunikace již 23 let. Specializuje se na komplexní služby v oblasti permanentních stojanů vyšší kvalitativní úrovně. Pravidelně sleduje vývoj nových technologií (např. LED lightboxy nebo lentikuláry v pohybu), které pak aplikuje do projektů v místě prodeje. Díky velmi úzké spolupráci s italskými designéry nabízí špičkový design dle nejpřísnějších měřítek. DEKOR je jako jediná firma z České republiky členem prestižní celosvětové organizace GIC (Global In-store Communication), která sdružuje 18 významných firem z POP oboru ze všech částí světa. Je také velmi aktivním členem asociace POPAI CENTRAL EUROPE. Členství v těchto dvou významných organizacích umožňuje neustálý přísun informací o aktuálních POP trendech, novinkách a inovacích z celého světa.

Adresa: Hradištská 849, 687 08 Buchlovice  
Telefon: +420 572 430 555  
Fax: +420 572 430 550  
E-mail: [dekor@dekor.cz](mailto:dekor@dekor.cz)  
Web: [www.dekor.cz](http://www.dekor.cz)



**Freeboard®**

Feel FREE to show up!

**FREEBOARD EUROPE s.r.o.**

Společnost FREEBOARD EUROPE s.r.o. je největším tuzemským výrobcem mobilních prezentačních. Díky tomu, že jsme nejen prodejci, ale také výrobci produktů, dokážeme nabídnout celoživotní záruku na všechny naše výrobky, což je dostačujícím důkazem toho, jak velkou důležitost dáváme přípravě a kvalitě. Nenabízíme pouze tradiční sales promotion, neřešíme jen in-store prvky, nabízíme optimální a komplexní řešení vaší propagační komunikace. Práce s in-store nástroji je založena na promyšleném detailu a inovativních službách. Jsme hrdí na to, že něco tak na pohled jednoduchého, jako naše možnosti in-store komunikace, přináší tak pozitivní a přesvědčivé výsledky, jakých s nimi naši klienti dosáhli.

Adresa: Pod Krejčárkem 975/2, 130 00 Praha 3

Telefon: +420 210 311 31

E-mail: office@freeboard.cz

Web: www.freeboard.cz

**McCANN**  
PRAGUE

**McCANN Erickson Prague**

McCANN Prague je jedna z předních komunikačních agentur v České republice. Již od roku 1926 stojí za veškerou kreativní práci agentury také slogan Truth Well Told a drží její strategickou integritu. Jako světová skupina McCann Worldgroup jsme samozřejmě zastoupeni v České republice, a to již od roku 1991. McCANN v tuto chvíli operuje ve více zemích než kterýkoli z našich konkurentů, a to z nás dělá jedničku mezi světovými agenturami.

Adresa: Riegrovy Sady 28, 120 00 Praha

Telefon: +420 222 009 101

E-mail: digital@mccann.cz

Web: www.mccann.cz

 **mood media**®

**Mood Media Group s.r.o.**

Společnost Mood Media je nejvýznamnějším poskytovatelem řešení v oblasti smyslového marketingu po celém světě. V prvé řadě jsme společnost postavená na neomezené kreativitě, hluboké znalosti pokrokových technologií a především na maloobchodu. Naším cílem je uzavírat pevná partnerství se svými klienty a co nejučinnějším a nejspolehlivějším způsobem plnit jejich marketingové cíle. Podporujeme více než 800 maloobchodních řetězců ve více než 40ti zemích světa napříč Severní Amerikou, Evropou, Asií a Austrálií.

Adresa: Kodaňská 1441/46, 101 00 Praha 10-Vršovice

Telefon: +420 257 221 686

E-mail: info.cz@moodmedia.com

Web: www.moodmedia.cz



 **MORIS**  
DESIGN®

**MORIS design s.r.o.**

MORIS design s.r.o. je výrobce prostředků na podporu prodeje, prodejních stojanů (POP a POS), komerčních interiérů a světelné reklamy. Další oblastí jsou prodejní a výstavní stánky a výroba orientačních systémů pro obchodní centra a komerční budovy. Specializovaná divize se zabývá realizací komerčních interiérů na klíč - vše od projektové dokumentace, stavebního povolení, návrh autorského řešení až po samotnou stavbu a výrobu interiéru. U všech návrhů je kladen maximální důraz na design, technické řešení a materiálové zpracování. Také proto je možné najít prodejní stojany značky MORIS design v různých koutech Evropy, Asie, Ameriky a nově dokonce i v Austrálii.

Adresa: Pod Stárkou 33

Telefon: +420 222 512 231

Fax: +420 222 512 233

E-mail: petra.markova@moris.cz

Web: www.moris.cz

 ppm  
factum

**ppm factum a.s.**

ppm factum - marketingové služby na klíč Unikátní spojení marketingového výzkumu a přímé podpory marketingu i prodeje přináší svým klientům skupina ppm factum. Naši zákazníci oceňují synergické efekty a konzistentní řešení všech marketingových potřeb. Skupina ppm factum, vlastněná výhradně českými osobami, je ve svém oboru na tuzemském trhu největším hráčem s konsolidovaným obrátem přesahujícím 500 mil. Kč (přes 20 mil. EUR). Naším zákazníkům toto uspořádání přináší: synergické efekty sdílení idejí i komunikace v rámci homogenní skupiny vzájemně doplňování průzkumu a ostatních marketingových služeb konzistentní řešení všech marketingových potřeb klientů na principu single entry, tedy na základě komunikace s jednou kontaktní osobou.

Adresa: Bucharova 1281/2, A, Praha 13

Telefon: +420 233 111 000

E-mail: info@ppmfactum.cz

Web: www.ppmfactum.cz



### **PROMOANGEL, s.r.o.**

#### **Kdo jsme a co děláme?**

Jsme reklamní agenturou. Dostáváme produkty a služby nejkratší cestou k zákazníkům. Budujeme značky a jejich pozice na trhu.

#### **Kdy se vám budeme hodit?**

Když chcete vybudovat pozici na trhu nebo když si ji chcete udržet. Když uvádíte novou značku nebo odrážíte konkurenční útok.

Když chcete probudit prodejní grafy. Když chcete vytěžit hlavní sezonu nebo vytvořit novou. Umíme najít řešení pro všechny fáze života značky. COOLIO je pak jedním z našich četných nástrojů jak mj. pomoci klientům v oblasti chlazených FMCG produktů.

Adresa: Bělehradská 237/11, 140 00 Praha 4

Telefon: +420 777 314 309

Fax: +420 246 032 899

E-mail: petr.vyhnanek@promoangel.com

Web: www.promoangel.com



### **RATHGEBER, k.s.**

Etikety & štítky pro průmysl a marketing Skupina RATHGEBER je rodinná firma věnující se víc než 60 let řešením značení pro firmy v průmyslu, obchodu, služeb a marketingu. Je unikátní svým sortimentem vyznačující se vysokou mírou inovace. Svým zákazníkům nabízíme komplexní a nezávazné technické poradenství přímo na místě. Velký důraz klademe na vlastní vývoj zaměřený na potřeby zákazníka. Navštivte naše internetové stránky, které jsou neustále konfrontovány s novými nápady: www.rathgeber.cz

Adresa: Bystřice nad Pernštejnem, Nádražní 1402, 593 01

Telefon: +420 565 555 267

Fax: +420 566 550 238

E-mail: o.konigova@rathgeber.cz

Web: www.rathgeber.cz

### **RETAIL VISION, a.s.**

RETAIL VISION, a.s. je společnost působící na trhu víc než 7 let a nabízí svým klientům full servise v této oblasti. Nabízíme design, projekt, retailový průzkum, vzorování, inženýring, realizaci celého interiéru na klíč, koordinaci ostatních dodavatelů, kolaudaci, servis a následní péči o klienta. Pro naše klienty dodáváme kromě interiérů na klíč všechny druhy regálů a jejich příslušenství, POP, POS, světelné značení a další marketingové služby. Působnost naší společnosti je



zejména v ČR, SR, v Bulharsku máme svoji dceřiní společnost a jsme výhradním dovozcem regálů pro ČR, SR a Balkán od největšího Ruského výrobce.

Adresa: Na Strži 1702/65, 140 62 PRAHA 4

Telefon: +420 244 403 707

Fax: +420 244 403 321

E-mail: info@retailvision.cz

Web: www.retailvision.cz



### **SÁRA s.r.o.**

Navrhujeme a vyrábíme POS materiály v atraktivním designu a perfektní kvalitě. 20 letou zkušeností v oboru a členstvím v POPAI Central Europe zaručujeme vysoké standardy v kvalitě zboží i služeb.

Adresa: SÍDLO FIRMY: Podnásepní 1a, 602 00 Brno.

PRODEJNÍ KANCELÁŘ: Freyova 12/1, 190 00 Praha.

Telefon: +420 283 892 140

Fax: +420 283 892 144

E-mail: info@sara.cz

Web: www.sara.cz



### **SPEED PRESS Plus a.s.**

Společnost SPEED PRESS Plus a.s. je specialistou v oblasti výroby, prodeje a potisku reklamních a dárkových předmětů. Je držitelem certifikátu ISO 9001:2008. Možnost výběru z velkého sortimentu i výroba na zakázku. Vznikla jako jedna z prvních firem v oblasti 3D reklamy a za 20 let vývoje se stala jedním z lídrů trhu. V současné době má v nabídce přes 30 000 produktů, také výrobu předmětů na zakázku dle přání zákazníka a největší vzorkovnu v České republice. Dodává komplexní řešení a individuální klientský servis, poradenství a kreativní návrhy. Díky vlastním výrobním technologiím a budovám rozsáhlých skladů a výrobního areálu, vlastní dopravě, certifikaci výrobků, nákupním cenám materiálů a výrobku patří k nejproduktivnějším společnostem v tomto oboru.

Adresa: Freyova 8, 190 00 Praha 9

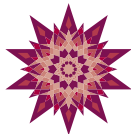
Telefon: +420 234 140 111

Fax: +420 234 140 331

E-mail: sales@speed-press.cz

Web: www.speed-press.cz





StarLink™

### **StarLink, Starcom MediaVest Group s.r.o.**

Dostat se spotřebitelům pod kůži občas vyžaduje nasadit tu vlastní. Na míru šité eventy, speciální projekty, guerilla či tradiční sampling nebo produkce všeho druhu, vše zasazené do celkové koncepce kampani pro co největší dopad. To je StarLink.

Adresa: Jankovcova 1114/23, Praha 7, 170 00

Telefon: +420 283 872 720

Fax: +420 224 319 028

E-mail: radim.malina@starlinkpromo.cz

Web: <http://www.facebook.com/SMG.Praha>



### **STI Group**

STI Group nabízí inovativní řešení prodeje zboží, jeho logistiky a prezentace v místě prodeje. Jako partner značkových výrobců přesvědčuje STI Group svou kreativitou a silou inovace. Nabízí pro své zákazníky i obchodní řetězce přidanou hodnotu, díky které jsou úspěšnější. Skupina STI dosáhla v roce 2011 ve svých 14 výrobních závodech v Německu, Austrálii, Velké Británii, Polsku, Rumunsku, České republice a Maďarsku obratu přes 320 milionů Euro. Více než polovina celosvětově úspěšných výrobců FMCG, stejně jako další vedoucí průmyslové firmy a koncerny, patří k nejdůležitějším zákazníkům STI Group.

Adresa: Žitná 218/19, 408 01 Rumburk

Telefon: +420 733 535 313

E-mail: [ivan.skopal@sti-group.com](mailto:ivan.skopal@sti-group.com)

Web: [www.sti-group.cz](http://www.sti-group.cz)



### **STORY DESIGN, a.s.**

Společnost STORY DESIGN, a.s. patří mezi přední středoevropské společnosti v oblasti realizace komerčních interiérů a prvků na podporu prodeje. Kompletní technologie na zpracování dřeva, plastů i kovů dávají designérům firmy jedinečnou možnost navrhovat produkty bez výrobních omezení.

Adresa: Moravská 949, 570 01 Litomyšl

Telefon: +420 461 613 313

Fax: +420 461 615 957

E-mail: [info@story-design.cz](mailto:info@story-design.cz)

Web: [www.story-design.cz](http://www.story-design.cz)



### **UGO! Media, s.r.o.**

UGO! Media je společnost založená na inovaci a vývoji digitálních zobrazovacích technologií v oblasti digital signage. Naším hlavním materiálem jsou projekční fólie a stěžejní činnosti jejich aplikace v oblasti interaktivní komunikace, korporátní prezentace a reklamy. UGO! Media je partnerem společnosti 3M Česko, předního světového inovátora na poli displayů pro zpětnou projekci.

Adresa: Hálkova 2 (Showroom), 120 00 Praha

Telefon: +420 774 103 333

E-mail: [l.trnka@ugo-media.cz](mailto:l.trnka@ugo-media.cz)

Web: [www.ugo-media.eu](http://www.ugo-media.eu)



### **UNI BON spol. s r.o.**

UNI BON je vhodnou volbou pro klienty, kteří dávají přednost originálním nápadům a kreativním řešením s vysokou uživatelskou i výkonovou hodnotou používaných P.O.P./P.O.S. materiálů, ale i celých komerčních interiérových celků. Naši klienti jsou si vědomi příležitosti dosáhnout s námi konkurenčních výhod, upoutání pozornosti spotřebitele, posílení jeho důvěry v produkt i značku a v první řadě prodejních úspěchů. Děláme to, co naši klienti potřebují. Nabízíme jim full service v široké problematice BTL, přičemž se především opíráme o 17 let know-how propojení technologie a atraktivního designu, již tolikrát oceněného na prestižních akcích doma i v zahraničí. Soustředíme se především na in-store design. Zpracováváme mnoho materiálů a jejich kombinace pro použití doma i v zahraničí. Hledáme stále nové cesty, jak zaujmout. Proto se inspirujeme tuzemskými i zahraničními trendy. Nacházíme tak inovativní technologie a originální řešení a vzděláváme se při práci společně s našimi obchodními partnery.

Adresa: Netovická 875, 274 01 Slaný

Telefon: +420 277 779 650

E-mail: [info@unibon.cz](mailto:info@unibon.cz)

Web: [www.unibon.cz](http://www.unibon.cz)



### **Vekoff s.r.o.**

Vekoff s.r.o. vyvinula SW i HW digital signage platformu LifeTable ve formě interaktivních dotykových stolů pro restaurace, kavárny a bary. Lifetable umožňuje objednat, hrát hry, posílat dárky, hrát písničky a slouží také jako velmi účinný nástroj propagace v místě prodeje.

Adresa: Žitná 49, 110 00 Praha

Telefon: +420 773 103 442

E-mail: [david@lifetable.com](mailto:david@lifetable.com)

Web: [www.lifetable.com](http://www.lifetable.com)



**WELLEN a.s.**

ŽIJEME RETAILEM Jsme česká reklamní agentura, specializující se na BTL a to především na podporu prodeje, komunikaci v místě prodeje a na in-store design. Naše pole působnosti je ale mnohem širší. Zpracováváme kompletní zakázky, od definice strategie, přes kreativní návrhy, produkci až po tisk, výrobu a instalaci na daném místě. Vše pod jednou střechou.

Adresa: Třebohostická 3165/5a, Praha 10, 100 00

Telefon: +420 775 976 661

E-mail: [info@wellen.cz](mailto:info@wellen.cz)

Web: [www.wellen.cz](http://www.wellen.cz)



**Willson&Brown Czech, s.r.o.**

Willson&Brown už 16 let vytváří pro své partnery představy výjimečných řešení P.O.P. a jejich realizace. Nabízíme inovační řešení v oblasti projektování a výroby standardních a individuálních materiálů P.O.P.: stojanů, regálových a paletových vystavení, systémů pro police, displejů na pult, návrhů interiéru, systémů pro obchody a promoční stanoviště, shop-in-the-shop a mnoho jiných. Zabýváme se vývojem a výrobou P.O.P. produktů z plastů, papíru, kartónu, kovu, skla a kombinaci těchto materiálů. Společnosti Willson&Brown působí na čtených evropských trzích s pobočkami ve Varšavě, Praze, Budapešti, Bukurešti a také pomocí zkušených obchodních zástupců v západní, severní a jižní Evropě, na Balkánu a v Rusku.

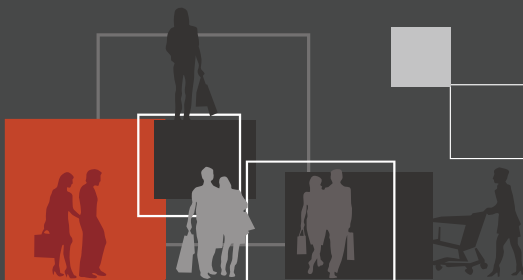
Adresa: Belgická 20, 120 00 Praha 2

Telefon: +420 222 519 120

Fax: +420 222 516 381

E-mail: [biuro@w-b.cz](mailto:biuro@w-b.cz)

Web: [www.willson-brown.com](http://www.willson-brown.com)



GENERÁLNÍ PARTNER

# Freeboard

Feel FREE to show up!

HLAVNÍ PARTNEŘI



PARTNEŘI



SPONZOŘI



Coca-Cola HBC  
Česká republika



ODBOBNÍ PARTNEŘI



HLAVNÍ MEDIÁLNÍ PARTNEŘI



STRATEGIE

MEDIÁLNÍ PARTNEŘI

