

KATALOG EXPONÁTŮ



SOUTEŽ O NEJLEPŠÍ PROSTŘEDKY A SYSTÉMY KOMUNIKACE V MÍSTĚ PRODEJE

POP

AI AWARDS 2018

29. 11. 2018 / Konferenční centrum TOP Hotel Praha, Blažimská 1781/4, 149 00 Praha 4 - Chodov

Advanced production	81 • 110
atta creative s. r. o.	36 • 110
Authentica, s.r.o.	4 • 5 • 6 • 14 • 28 • 29 • 36 • 37 • 40 • 45 • 48 • 50 • 64 • 85 • 93 • 99 • 110
BRAND CONCEPT s.r.o.	89 • 111
DAGO, s.r.o.	8 • 10 • 17 • 22 • 30 • 31 • 41 • 46 • 47 • 49 • 55 • 59 • 63 • 72 • 95 • 111
DEKOR, spol. s r.o.	2 • 43 • 53 • 91 • 112
ExTech s.r.o.	103 • 112
Ferratt International Czech s.r.o.	16 • 113
Graffis studio s.r.o.	38 • 113
Innate s.r.o.	7 • 114
MORIS design s.r.o.	73 • 74 • 102 • 114
PAKETO.ONE / G.N.P spol. s r.o.	97 • 118 • 114
Plzeňský Prazdroj a.s.	12 • 13 • 15 • 23 • 24 • 33 • 34 • 60 • 61 • 62 • 67 • 71 • 76 • 90 • 100 • 115
Plzeňský Prazdroj Slovensko, a.s.	25 • 26 • 35 • 115
POS MEDIA GROUP	11 • 77 • 78 • 116
REDA a.s.	82 • 83 • 116
RETAIL OF THE FUTURE, s.r.o.	3 • 39 • 44 • 54 • 69 • 79 • 92 • 117
REX spol. s r.o.	65 • 117
ROSS s.r.o.	56 • 66 • 98 • 118
SÁRA, s.r.o.	1 • 42 • 68 • 118
SPEED PRESS Plus a.s.	87 • 88 • 118
Sprint Trading, s.r.o.	9 • 18 • 19 • 20 • 21 • 32 • 84 • 96 • 119
TERNO real estate s.r.o.	70 • 120
THIMM THE HIGHPACK GROUP	27 • 80 • 86 • 104 • 120
up brand activation, s.r.o.	94 • 101 • 121
WANZL spol. s r.o.	105 • 121
WELLEN a.s.	51 • 52 • 57 • 58 • 122
Wunderman s. r. o.	75 • 134 • 122

KATEGORIE
B

TRADIČNÍ POP PROSTŘEDKY
POTRAVINY



POP AI
AWARDS

KATEGORIE
B

TRADIČNÍ POP PROSTŘEDKY
POTRAVINY



POP AI
AWARDS



1

2

STOJAN VESELÁ KRÁVA

Zadavatel: BEL Sýry Česko a.s.

Přihlašovatel: SÁRA, s.r.o.

Materiály: Cinkovaný smrk, HPS, pěněné PVC, umělá tráva

Použití: Prodejní stojan pro sýry Veselá kráva. Jedná se o druhotné vystavení mimo chladicí pulty, sýry mohou být několik dnů nechlazené.

Charakteristika: Stojan svým přírodním provedením pěkně komunikuje základní benefit značky: sýry z mléka, bez éček.



PREMIUMDEPOT REBER

Zadavatel: Paul Reber GmbH & Co. KG, Německo

Přihlašovatel: DEKOR, spol. s r.o.

Autor: DEKOR, spol. s r.o.

Materiály: Ocelový plech a trubky s povrchovou úpravou lakováním práškovou barvou, dekorativní fólie a plasty s digitálním potiskem.

Použití: Prodej luxusních čokoládových výrobků v maloobchodě v německy mluvících zemích.

Charakteristika: Reprezentativní prodejní stojan pro prodej luxusního čokoládového zboží na minimální ploše. Důležitým požadavkem byla flexibilita využití polic stojanu pro širokou škálu produktů, vysoká kapacita polic a snadnost přemístění stojanu v místě prodeje.

KATEGORIE

B

TRADIČNÍ POP PROSTŘEDKY
POTRAVINYPOP AI
AWARDS

Realizace



3D vizualizace

3

GONDOLA BRUMÍK

- Zadavatel:** Mondelēz Czech Republic s.r.o./Total Marketing Support
- Přihlašovatel:** RETAIL OF THE FUTURE, s.r.o.
- Autor:** Mondelēz Czech Republic s.r.o.
idea RETAIL OF THE FUTURE, s.r.o. (Matuš Opálka) design, výroba
- Materiál:** Dřevo, ocel, zrcadlo, LED osvětlení, plast, umělá tráva, pohybový mechanismus
- Použití:** Obchodní jednotky Tesco CZ&SK
- Charakteristika:** Design vychází z požadavků Mondelēz Czech Republic s.r.o. na nadstandardní viditelnost s cílem vyrušit zákazníky z jejich mise, kde podmínkou bylo zakomponování jednoduché interaktivní hry pro děti, která ovlivní rozhodování nakupujících v rámci prodejní plochy. Celý koncept je tvořen s výrazným ohledem na propojení jak se značkou, tak se samotným produktem. Gondolu tvoří korpus vyrobený z dubové DTDL s ocelovou výztuhou pro uchycení dřevěných, regálových, nastavitelných polic, které jsou podsvícené LED světlem. Vnitřní bočnice jsou doplněny o zrcadla, pro vytvoření lepšího designového prostorového efektu. Záda vnitřku gondoly tvoří 2D grafika nebe spolu s motýly. V horní části gondoly je umístěno 3D světelné logo Brumík. Spodní část gondoly vyplňuje umělá tráva s květinami, ve kterých je postavena 2D maketa medvídky Brumíka, jež je propojena s interaktivní světelnou hrou ABECEDA. Hra je vytvořena ze světelného panelu. Dětská hra testuje správné seřazení prvních čtyř písmen abecedy. Pokud jsou písmena správně seřazena za sebou, Brumík zamává.

KATEGORIE

B

TRADIČNÍ POP PROSTŘEDKY
POTRAVINYPOP AI
AWARDS

4

ENDCAP LOŽ MARGOT

- Zadavatel:** Nestlé Česko, s.r.o.
- Přihlašovatel:** Authentica, s.r.o.
- Autor:** authentica design
- Materiály:** Karton, plast (podlahová samolepka)
- Použití:** Endcap na prodejních Tesco
- Charakteristika:** „Nespěchejte! Zastavte se a nechte se unést lodí Margot na exotický ostrov.“ Při tvorbě návrhu pro endcap Margot Exotic vsadili designéři na typické letní motivy jako je loďka a tropické ovoce, které evokují atmosféru dovolené a exotiky. V horní části endcapu je komunikován produkt s novou příchutí formou 3D prvku, prodejní balení je pak umístěno přímo v policích v trupu lodi a komunikace nového produktu je podpořena také podlahovou samolepkou. Celokartonový endcap je pak výsledkem spojení perfektní kreativity a chytrého konstrukčního řešení. Endcap Margot Exotic se stal vítěznou top in-store realizací měsíce března, kterou pravidelně vyhláší portál Mistooprodeje.cz





TRADIČNÍ POP PROSTŘEDKY
POTRAVINY



POPAI
AWARDS



ENDCAP ORION

Zadavatel: Nestlé Česko, s.r.o.
Přihlašovatel: Authentica, s.r.o.
Autor: authentica design
Materiály: Karton, LED osvětlení
Použití: Endcap na prodejnách Tesco

Charakteristika: Představte si voňavou oázu klidu s čokoládovým vodopádem. Ale je něco takového možné vyrobit z kartonu? Jen dokonalá 3D grafika dokáže vzbudit neodolatelnou chuť na čokoládu tak, jak se to povedlo v případě endcapu Orion. Endcap byl vytvořen na podporu nových prémiových řad tabulkových čokolád značky Orion ATELIÉR a MISTROVSKÉ EDICE ČOKOLÁDY 68%. Čokoládový vodopád dominuje celému vystavení a účinně zvyšuje jeho vizibilitu. Endcap Orion byl zvolen nejlepší top in-store realizací portálu Misto-prodeje.cz za rok 2017. V soutěži Duhový paprsek byl nominován mezi tři nejlepší realizace v kategorii POP/POS reklama.



TRADIČNÍ POP PROSTŘEDKY
POTRAVINY



POPAI
AWARDS



KINDER STOJAN A KINDER BAY REGÁLOVÝ BRANDING

Zadavatel: FERRERO CESKA s.r.o.
Přihlašovatel: Authentica, s.r.o.
Autor: authentica design
Materiály: LTD, LED osvětlení, vinyl, PVC
Použití: METRO SR (Kinder bay), Globus (Kinder stojan)

Charakteristika: U stojanu bylo cílem vytvořit tradiční POS nosič pro nabídku impulzních produktů značky Kinder, který dokáže zaujmout pozornost nakupujících v prostoru před pokladnami, kde mají impulzní produkty vysoký prodejní potenciál. Značka Kinder jsou cukrovinky nejen pro děti, nicméně s ohledem na oblíbenost, hravost a atraktivitu, jsme zvolili dominantním prvkem Kinderino, jakožto jeden ze symbolů značky. Větší vizibilitě na prodejně pomohlo i výrazné nasvícení vnitřního prostoru polic stojanu. Cíle bylo dosaženo, což potvrdily následné statistiky významně zvýšených prodejů. Nosiče jsou atraktivní zejména svou svítivostí. V kombinaci s výraznou korporátní červenou barvou působily v záplavě konkurenčních POS velmi výjimečně. Cíl POS nosiče Kinder bay na prodejnách METRO byl obdobný jako u stojanu – Navrhnout velmi výrazné označení prodejního prostoru pro značku Kinder.





MONUMENT KATEDRÁLY SV. VÍTA FERRERO ROCHER

Zadavatel: Ferrero Česká s.r.o.

Přihlašovatel: Innate s.r.o.

Autor: Zuzana Stiefová, Tereza Horáková, Samuel Ter-Akopov

Materiály: Vlnitá lepenka

Použití: Vystavený v obchodním domě MY Tesco na národní ulici v Praze v období od 1.11. do 31.12. 2018.

Charakteristika: Katedrála svatého Víta je dominantou Pražského hradu, kterou stavěly celé generace našich předků. Na jejich počest se společnost Ferrero rozhodla v čase vánočním vytvořit zlatou siluetu naší nejvýznamější památky. Naši předci na stavbu potřebovali 500 let. My jsme potřebovali 8 000 pralinek Ferrero Rocher.

7**8**

PALETOVÉ VYSTAVENÍ ORBIT

Zadavatel: Mars Czech s.r.o.

Přihlašovatel: DAGO, s.r.o.

Autor: DAGO Team

Materiály: Karton

Použití: Hypermarkety

Charakteristika: Vskutku originální nápad komunikace soutěže: „VYHRAJ CESTU SNŮ NA BALI“ přinesl paletový ostrov Orbit. Při zachování barev samotných obalů populárních žvýkaček, které Vás osvěží kdykoliv a kdekoliv, se proměnily vtipným způsobem jednotlivé výhry ve 3D modely. Zhmotněním možných výher a jejich do-slovným vystavením na odiv láká nakupujícího ukrojit si ze soutěže svůj kousek a to v důmyslném, provedení z kartonu, který je nevhodnějším materiálem pro krátkodobější vystavení. Akce dýchá dobrodružstvím a nenechá nakupujícího vydechnout a projít bez povšimnutí. Šipky s vyobrazením cesty snů zaručeně dokáží vtáhnout každého. Kdo by odolal?

KATEGORIE

B

TRADIČNÍ POP PROSTŘEDKY
POTRAVINYPOPPI
AWARDS

9



PALETOVÉ VYSTAVENÍ TCHIBO BARISA

Zadavatel: Tchibo Praha, spol. s r. o

Přihlašovatel: Sprint Trading s.r.o.

Autor: Tým Sprint Trading

Materiály: Karton

Použití: Řetězce Globus

Charakteristika: Zadáním bylo připravit originální vystavení pro nejprémiovější zrnkovou kávu značky Tchibo na kampaň Tchibo Barista. Obdobná kampaň spojená s více paletovým vystavením proběhla již loni, proto bylo cílem posunout podobu vystavení o level výše. Cílem bylo zviditelnit především 1kg balení, které se odlišuje od všech zrnkových káv patentem Tchibo Aroma Protect, který umožňuje uchovat aroma kávy po delší dobu. Navíc byl kladen důraz také na to, aby vystavení disponovalo dostatečnou zásobou kávy.

Navíc jsme chtěli podpořit také 0,5 kg balení kávy s jinou cenovou hladinou, na kterou nebyl kladen takový důraz. Toto 0,5 kg balení mělo být součástí vystavení, ale ne přímo zakomponované na paletu – proto vystavení ve stojanech, které se případně dají použít na prodejní ploše také samostatně i po ukončení vystavení.

Všechny cíle byly tímto vystavením splněny. Nadživotní velikost 1kg balení vyčnívá nad samotným paletovým vystavením a dokáže tak nakupujícího zaujmout. Navíc je vhodně uchopen i prvek z TV reklamy, který rezonuje v průzkumech, a sice claim „Více času, více chuti“ – pomalé pražení, které dodává kávě bohatou chuť. Na vystavení ztvárněn ve formě funkčních hodin.

KATEGORIE

B

TRADIČNÍ POP PROSTŘEDKY
POTRAVINYPOPPI
AWARDS

ENDCAP M&M'S / SNICKERS

Zadavatel: Mars Czech s.r.o.

Přihlašovatel: DAGO, s.r.o.

Autor: DAGO Team

Materiál: Lakovaná MDF, LED diody, 3D prvky, vakuované postavičky

Použití: Tesco

Charakteristika: Vskutku netypický a hravý design promočela, které je určené hned pro dva produkty nakupujícího v džungli produktů jistě nenechá chladným. Zábavný je mix tvarů a barev za zachování precizního uspořádání polic. Celý dojem podtrhují grimasy maskotů, kterými jsou figurky MMs a neodolatelnou chuť se přistavit a zakousnout vyvolávají kousky řezů tyčinek v nadživotní velikosti. Vše je přitom podané velice vkusně prostřednictvím směsice neobvyklých tvarů, prvků a vtipu. Základem endcapu je lakovaná MDF se světelnými prvky. Důraz je kladen na velké množství produktů, ale také na kouzelné propojení dvou vakuovaných postaviček s displayem. Světlo je důležitým faktorem celého vystavení.

10



TRADIČNÍ POP PROSTŘEDKY
NEALKOHOLICKÉ NÁPOJE



POPAI
AWARDS



DIGITAL SHELF STRIP PRO BIGSHOCK!

- Zadavatel:** Al-Namura, spol. s r. o.
Příhlašovatel: POS Media Czech Republic s.r.o.
Autor: POS Digital
Materiály: Digitální panel ve speciální úpravě pro vystavení na regál, včetně držáků pro uchycení
Použití: 20 lokalit řetězce Ahold

Charakteristika: Značka energetického nápoje BIG SHOCK! uvedla na trh své nejprodávanější příchutě v novém formátu 330ml. Po vzoru klienta se i týmy POS Digital a POS Media Czech Republic vzepřeli konvencím a místo tradičních regálových nosičů představili Digital Shelf Strip. Tento digitální nosič je složen ze 4 LDC displejů, zakomponovaných do elegantního černého rámu. Digitální panel je vybaven integrovaným přehrávačem obsahu, který umožňuje správu na dálku s možností změnit obsah centrálně, ve všech provozovnách a v jednom okamžiku.

11



TRADIČNÍ POP PROSTŘEDKY
NEALKOHOLICKÉ NÁPOJE



POPAI
AWARDS



BIRELL BOTANICALS KARTONOVÝ STOJAN

- Zadavatel:** Plzeňský Prazdroj a.s.
Příhlašovatel: Plzeňský Prazdroj a.s.
Autor: Plzeňský Prazdroj a.s. • Addict Agency s.r.o. • Logik, s.r.o.
Materiály: Karton
Použití: Hypermarkety a supermarkety

Charakteristika: Pro novou řadu produktů Birell Botanicals jsme připravili atraktivní kartonový stojan netradičního tvaru. Na malé ploše čtvrtpaletky stojan nabízí ve třech řadách polic dostatek prostoru pro promované produkty, které jsou přístupné z 270 stupňů. Ve své horní části je stojan doplněn 3D kartonovými maketami jablka, citronu a bezového květu a také tvarově ořízlou topkou. Celý stojan evokuje harmonické spojení chuti bylinek a ovoce a podporuje příběh značky.

12



TRADIČNÍ POP PROSTŘEDKY
NEALKOHOLICKÉ NÁPOJE



POP AI
AWARDS



13

KOMBINOVANÝ KARTONOVÝ STOJAN PRO BIRELL OCHUCENÝ A BIRELL BOTANICALS

- Zadavatel:** Plzeňský Prazdroj a.s.
Příhlašovatel: Plzeňský Prazdroj a.s.
Autor: Plzeňský Prazdroj a.s. • Addict Agency s.r.o. • Kartonie, s.r.o.
Materiály: Karton
Použití: Hypermarkety a supermarkety

Charakteristika: Cílem kartonového stojanu bylo představit dvě produktové řady v jednom stojanu, vytvořit sjednocovací prvek, ale zároveň obě řady viditelně odlišit. Na topper jsme proto vyobrazili velké plechovky a také doplnili tabulku, která obě poloviny stojanu propojuje. Stojan svým tvarem evokuje, že je sestavený z prken s patinou způsobenou letním sluncem a větrem. Zároveň působí vzdušně a navozuje letní atmosféru díky otevřené konstrukci.



TRADIČNÍ POP PROSTŘEDKY
NEALKOHOLICKÉ NÁPOJE



POP AI
AWARDS



14

WATERDROP MICRODRINK DUO

- Zadavatel:** Waterdrop GmbH
Příhlašovatel: Authentica, s.r.o.
Autor: authentica design
Materiály: Akrylát, lamino, karton
Použití: Promo akce a ochutnávky v supermarketech, lékárně, síť parfumerií FAnn
Charakteristika: Set stojanů vyrobený pro značku Waterdrop se řadí ke klasickým POS produktům, které mají kromě prezentační také odběrnou funkci. Pultový stojan ve tvaru kapsle s oboustrannou komunikací slouží z jedné strany k vystavení produktů, na druhé straně jsou na pozadí klíčového vizuálu umístěny informační letáčky. Pultový stojan je vyroben z lamina v dekoru dubu, který je pro branding značky typický. Zvoleným materiálem pro výrobu podlahového stojanu byl karton s grafickou texturou dřeva. Zajímavým prvkem je odnímatelný kryt spodní části stojanu, který byl odstraněn až v druhé části kampaně, kdy se začaly prodávat i designové láhve, které klient ve svém sortimentu také nabízí.



TRADIČNÍ POP PROSTŘEDKY
NEALKOHOLICKÉ NÁPOJE



POP AI
AWARDS



TRADIČNÍ POP PROSTŘEDKY
NEALKOHOLICKÉ NÁPOJE



POP AI
AWARDS

15

RETAILOVÝ STOJAN BIRELL

- Zadavatel:** Plzeňský Prazdroj Slovensko, a.s.
Příhlašovatel: Plzeňský Prazdroj Slovensko, a.s.
Autor: Addict • Kartonie
Materiály: Karton
Použití: Hypermarkety, supermarkety

Charakteristika: Kartónový stojan bol určený na podporu kampane „Birell je nealko“, ktorej cieľom bolo predstaviť Birell spotrebiteľom ako nealkoholický nápoj, ktorý si môžu vychutnať kedykoľvek. Stojan zdôrazňuje rôzne príležitosti (šoférovanie, obed, cestovanie, práca a pod.) formou textov alebo graficky, aby si ich spotrebiteľ mohol s Birellom lepšie spojiť. Pozadie stojanu je ladené do prírodného konceptu, ktorý je pre značku charakteristický a zároveň je na stojane použitý grafický element cesty, čo vyjadruje aktuálny claim značky – vyber si cestu podľa chuti.



16

COCA-COLA - CHRISTMAS POS

- Zadavatel:** Coca-Cola HBC Česko a Slovensko, s.r.o.
Příhlašovatel: Ferratt International Czech s.r.o.
Autor: Tým Ferratt International Czech s.r.o.
Materiály: Vlnitá lepenka, LED diodové osvětlení
Použití: Moderní a Tradiční trh CZSK, Discounters CZ

Charakteristika: Vánoční kampaň v Coca-Cola se vede v duchu „#DarujmeSe“ a „Coke misí“, kdy hlavním cílem je inspirace zákazníků, konat dobré skutky kolem sebe. Právě na podporu celé kampaně bylo vytvořené sekundární vystavení ve formě dárku, které jsou jedním z hlavních prvků Vánoc. Klíčovým komunikačním prvkem vystavení jsou vánoční stuhy a štítky včetně nasvícení LED technologií. Konstrukce řešení umožňuje výrazný branding se zachováním maximální dostupnosti produktů pro spotřebitele. Paletové vystavení je plně samonosné a umožňuje snadnou výměnu celé palety produktů pro snadné a rychlé doplňování.



PALETOVÉ VYSTAVENÍ BIG SHOCK - DAKAR

Zadavatel: Al-Namura, spol. s r.o.
Přihlašovatel: DAGO, s.r.o.
Autor: DAGO Team
Materiály: Karton
Použití: Hypermarkety

Charakteristika: Excelentní nápad v kartonu při příležitosti Rallye Dakar s využitím vrstvení na první pohled upoutá každého nakupujícího. Dominantou je Liaz, který evokuje sílu tým, že lehce překonává překážky v nehostinném prostředí. Tuto sílu zákazník získá konzumací prezentovaného nápoje Big Shock, který ho vybízí k překonání vlastních limitů podobně, jako je tomu také u jezdců závodu.

17

18



COCA-COLA SPOTŘEBITELSKÁ SOUTĚŽ COOP CZ

Zadavatel: Coca-Cola HBC Česko a Slovensko, s.r.o.
Přihlašovatel: Sprint Trading s.r.o.
Autor: Tým Sprint Trading
Materiály: Karton
Použití: COOP CZ

Charakteristika: K příležitosti zviditelnění letní tailor made aktivity na zákazníkovi tradičního trhu bylo vyvinuto speciální paletové vystavení, spojující 1/2 paletový displej pro dva typy balení (4x330ml can a 1,75l PET) a klasické 1/2 paletové vystavení v jednom. Provedení svou vizuální podobou evokuje hlavní výhru v soutěži – kompletně vybavenou kuchyni - a zároveň odkazuje na jednu z největších spotřebitelských příležitostí pro společnost Coca-Cola HBC, kterou jsou nápoje Coca-Cola, konzumované u rodinného stolu společně s jídlem.



TRADIČNÍ POP PROSTŘEDKY
NEALKOHOLICKÉ NÁPOJE



POPAI
AWARDS



19

COCA-COLA NÁRODNÍ SPOTŘEBITELSKÁ SOUTĚŽ WOW ZÁŽITKY 2018

Zadavatel: Coca-Cola HBC Česko a Slovensko, s.r.o.

Příhlašovatel: Sprint Trading s.r.o.

Autor: Tým Sprint Trading

Materiály: Karton

Použití: Ahold CZ, TT CZ/ TT SK

Charakteristika: Symbolem letošního léta se stal Colin, legendární Coca-Cola transportér, který celé léto doprovázel na sociálních sítích, v televizní reklamě i na prodejní ploše influencersy i spotřebitele za skvělými letními zážitky. V Aholdu jste se tak mohli virtuálně potkat s Ester Ledeckou a Emmou Drobnou na jejich letním roadtripu a koupit si 0.5l PET lahev s náramkem a díky němu jeden ze zážitků vyhrát.



TRADIČNÍ POP PROSTŘEDKY
NEALKOHOLICKÉ NÁPOJE



POPAI
AWARDS



20

COCA-COLA - GRILLING 2018

Zadavatel: Coca-Cola HBC Česko a Slovensko, s.r.o.

Příhlašovatel: Sprint Trading s.r.o.

Autor: Tým Sprint Trading

Materiály: Karton

Použití: Ahold CZ, Terno SK

Charakteristika: K aktivaci jedné z největších spotřebitelských příležitostí – Grilování - bylo vyvinuto 4 paletové vystavení s charakteristickými prvky zahradního grilu. Uvedené vystavení bylo součástí „grilling corners“ u vybraných zákazníků moderního trhu, kdy společně s dalšími prvky grilovacího příslušenství a potravin cíleně aktivovalo tuto oblíbenou gastronomickou událost, která je pro naše spotřebitele nedílnou součástí trávení volného času během letního období.



TRADIČNÍ POP PROSTŘEDKY
NEALKOHOLICKÉ NÁPOJE



POPAI
AWARDS



21

COCA-COLA - STOJAN FUZETEA

Zadavatel: Coca-Cola HBC Česko a Slovensko, s.r.o.

Příhlašovatel: Sprint Trading s.r.o.

Autor: Tým Sprint Trading

Materiály: Karton

Použití: Retail CZ, SK

Charakteristika: Společnost Coca-Cola HBC Česko a Slovensko, s.r.o. uvedla 1.1.2018 na trh novou řadu ledových čajů Fuzetae. Pro tuto příležitost byl vytvořen stojan s charakteristickými prvky klíčových složek nového čaje - tj. s čajovými lístky, ovocem a bylinkami. Zároveň je stojan plně v linii s konturou láhve Fuzetea. Uvedené řešení bylo dodávané jak v komplet složené variantě, tak i v rozloženém stavu pro snadnou distribuci na trh.



TRADIČNÍ POP PROSTŘEDKY
NEALKOHOLICKÉ NÁPOJE



POPAI
AWARDS



22

PALETOVÉ VYSTAVENÍ KOFOLA ROBOT

Zadavatel: Kofola a.s.

Příhlašovatel: DAGO, s.r.o.

Autor: DAGO Team

Materiál: Karton

Použití: Hypermarkety

Charakteristika: Paletové vystavení z kartonu skvěle ladí s poslední kampaní značky, která nyní mluví o lásce ještě víc, než kdy jindy. Neotřelé spojení robota a tohoto nejkřehčího citu je zcela neodolatelné, tak jako chuť tohoto tradičního nápoje a zasněný pohled robota, který hledá a nenachází. Provedení je výjimečné tím, že se zcela obešlo bez ostrých rohů a je pečlivě dotvořeno různými technickými součástkami pocházejícími ze světa našeho hlavního hrdiny snažícího se najít správnou technickou definici lásky. Jak ale napovídá jednoduchá rovnice přímo nad ním, nebude to zas tak těžké: jelikož je láska i Kofola sladká, musí se přece rovnat!

Technické řešení je kompletně založeno na kartonu. Spojením 2D grafiky s 3D prvky jsme se snažili dosáhnout sladěné komunikace, která navazuje na nadlinkovou reklamu. Velikost vystavení je paleta, na níž jsou vystaveny impulzní formáty značky Kofola.

KATEGORIE

D

TRADIČNÍ POP PROSTŘEDKY
ALKOHOLICKÉ NÁPOJE, TABÁKPOPAI
AWARDS

23



MOKRÝ LOKET PRO KOUŘENÍ

Zadavatel: Plzeňský Prazdroj a.s.

Přihlašovatel: Plzeňský Prazdroj a.s.

Autor: Plzeňský Prazdroj a.s.

Materiály: Dřevo, kov

Použití: Na stěnu u vstupu do HORECA provozovny (hospoda, restaurace, bar, kavárna).

Charakteristika: Po zakazu kouření uvnitř provozoven, jsme začali podporovat naše zákazníky mokrymi lokty a stříškami pro kouření, aby si měli hosté kam odkládat pivo a popelník, když chtějí venku kouřit a nepřešlo na ně. Loni jsme používali 4 designy dle hlavních značek našich piv, ovšem letos jsme již design sladili a nabízíme jeden nebrandovaný mokrý loket v moderním černém designu s ikonografií ikonických sklenic, cílem nového designu bylo neslučovat pivní značky přímo s potřebou kouření, ale spíše aby decentně doplňoval ostatní POSM před provozovnou. Novinkou letošních mokrych loktů je také možnost odjímatelnosti pokládací plochy po uzavření provozovny, pro případ nešetřného zacházení ze strany vandalů, a také větší pevnost použitých materiálů.

KATEGORIE

D

TRADIČNÍ POP PROSTŘEDKY
ALKOHOLICKÉ NÁPOJE, TABÁKPOPAI
AWARDS

24



KARTONOVÝ STOJAN KOZEL MISTRŮV LEŽÁK

Zadavatel: Plzeňský Prazdroj a.s.

Přihlašovatel: Plzeňský Prazdroj a.s.

Autor: Plzeňský Prazdroj a.s. • Klak & Son, a.s. • Kartonie, s.r.o.

Materiály: Karton

Použití: Hypermarkety, supermarket, menší formáty

Charakteristika: Tento kartonový stojan byl vyvinut pro in-store propagaci letošní novinky Kozel Mistrův ležák. Hlavní prioritou byla masivní konstrukce, vytvořená na základě grafického návrhu, znázorňující řezbářské dílo s dominantní prostorovou klenbou. Nejtěžším prvkem stojanu bylo dodržení původního 3D návrhu včetně všech detailů, které umožní stojanu vyniknout z jakéhokoliv úhlu pohledu, tak jako pravé "mistrovské dílo".

KATEGORIE

D

TRADIČNÍ POP PROSTŘEDKY
ALKOHOLICKÉ NÁPOJE, TABÁKPOP AI
AWARDS

KATEGORIE

D

TRADIČNÍ POP PROSTŘEDKY
ALKOHOLICKÉ NÁPOJE, TABÁKPOP AI
AWARDS

25

STOJA ŠARIŠ FOLKLÓR

Zadavateľ: Plzeňský Prazdroj Slovensko, a.s.

Prihlašovateľ: Plzeňský Prazdroj Slovensko, a.s.

Autor: DAGO, s.r.o.

Materiály: Karton

Použití: In-store kartonový stojan na retailovú prevádzku

Charakteristika: Kartónový stojan Šariš bol vytvorený s cieľom odprezentovať a priblížiť značku Šariš aj mladšej generácii prostredníctvom aktuálneho trendu – folklóru. Hrdosť na slovenský folklór Šariš ukazuje cez folklórne motívy na stojane, ako aj prostredníctvom limitovanej edície folklórnych plechoviek. Stojan zároveň komunikuje celonárodnú promo aktivitu značky Šariš, v ktorej mohli spotrebiteľia vyhrať lístky na najväčší slovenský folklórny festival Východná, ktorého je Šariš hrdým partnerom.



PERMANENTNÝ STOJAN VELKOPOPOVICKÝ KOZEL

Zadavateľ: Plzeňský Prazdroj Slovensko, a.s.

Prihlašovateľ: Plzeňský Prazdroj Slovensko, a.s.

Autor: Authentica

Materiály: Drevo a kov

Použití: Permanentný stojan určený do retailovej prevádzky

Charakteristika: Permanentný stojan Koze11% bol vytvorený ako prémiová in-store vizibilita pre pivo Kozel 11%. Stojan spája drevenú konštrukciu s potlačou topperu evokujúcu rezbársku prácu, čím je podporená komunikácia značky ako odmeny za poctivú prácu. Ďalším prvkom vyzdvihujúcim ručné remeslá je aj lemovanie polic špagátom omotaným okolo klincov. Obal na grafiku v topperi poskytuje priestor na obmieňanie komunikácie alebo prezentovanie akcie.

26

KATEGORIE

D

TRADIČNÍ POP PROSTŘEDKY
ALKOHOLICKÉ NÁPOJE, TABÁKPOPAI
AWARDS

PRODEJNÍ DISPLEJ PRO LAHVE VON HALLERS GIN

- Zadavatel:** Hardenberg-Wilthen AG
Příhlašovatel: THIMM THE HIGHPACK GROUP
Autor: THIMM THE HIGHPACK GROUP
Materiály: Vlnitá lepenka
Použití: Displej je umístěn v místě prodeje

Charakteristika: Gin společnosti Hardenberg-Wilthen AG je pojmenován po fyzikovi a botanikovi Albrechtovi von Haller. Konstrukce a design displeje zprostředkovávají právě blízkost k botanické zahradě. Lahve jsou umístěné na integrovaných stupních a spotřebitel k nim má přístup ze tří stran. Tvar displeje symbolizuje skleník s bylinkami. Tiskový design displeje ladí s tiskovým motivem na lahvi.

27

KATEGORIE

D

TRADIČNÍ POP PROSTŘEDKY
ALKOHOLICKÉ NÁPOJE, TABÁKPOPAI
AWARDS

28



PRÉMIOVÝ PODLAHOVÝ STOJAN CAMPARI

- Zadavatel:** Campari Deutschland GmbH
Příhlašovatel: Authentica, s.r.o.
Autor: authentica design
Materiály: Dřevo-překlička, lakovaný kov, plast- PET, LED osvětlení
Použití: Interiér, odběrný stojan, vybrané prodejny Německo
Charakteristika: Aperitiv Campari se řadí mezi prémiové alkoholické nápoje značky Campari. Tomu i odpovídalo zadání na vizualizaci a výrobu odpovídajícího stojanu v počtu 25 ks. Kromě výroby exkluzivního stojanu bylo cílem klienta přilákat zákazníka do světa Campari a navodit tzv. CAMPARITIVO MOMENT – chvíle pohody. Stojan vychází z negativního tvaru lahve Campari. Celému stojanu dominují barvy červená a zlatá, které reflektují barevnost láhve a samotného nápoje. Hlavní konstrukce stojanu je vyrobena z překližky, která je namořená na tmavý odstín. Ve vyřezovaných drážkách je zasazeno úzké, na červeno lakované hliníkové žebrování, které dekoruje stojan jak na soklu, tak i podél korpusu. Police jsou osvětlené ze spodní strany. V horní části stojanu je oboustranně komunikován recept na přípravu drinku s Campari. Kombinace světla a barev umocňuje a navozuje pocit letního teplého večera stráveného s přáteli a sklenkou Campari.

KATEGORIE

D

TRADIČNÍ POP PROSTŘEDKY
ALKOHOLICKÉ NÁPOJE, TABÁKPOPAI
AWARDS

29

HENDRICK'S PODLAHOVÝ STOJAN

Zadavatel: Campari Deutschland GmbH

Přihlašovatel: Authentica, s.r.o.

Autor: Once Upon A Time Marketing Ltd.

Materiály: Karton, plast (růže, okurky)

Použití: Interiér, Odběrný stojan, vybrané prodejny Německo

Charakteristika: Gin Hendrick's se řadí mezi prémiové alkoholické značky firmy Campari, které si zakládají na exkluzivní a nápadité prezentaci. Čtvrtpaletový podlahový stojan tedy musel splňovat požadavky jako je vizibilita, podpora brandu a komunikace zcela výjimečného ginu. Zejména poslední zmíněný aspekt kladl důraz na významnou odlišnost celkového zpracování stojanu. Grafické zpracování využívá vnějšího i vnitřního potisku, přičemž vnitřní potisk imituje dřevěnou konstrukci. Stojan působí díky obloukovitým otvorům na produkty vzdušným dojmem. Grafika je velmi hravá a pro Hendrick's tak typická. Hlavním motivem jsou okurky a růže, které představují primární ingredience samotného ginu a byly využity také formou 3D dekorací. Do každé střechy bylo vlepeno několik umělých růží a okurek. Tímto získal stojan ještě více na autentičnosti, neotřelosti a nekonvenčnosti. A přesně taková je i samotná značka Hendrick's.

KATEGORIE

D

TRADIČNÍ POP PROSTŘEDKY
ALKOHOLICKÉ NÁPOJE, TABÁKPOPAI
AWARDS

30

PALETOVÉ VYSTAVENÍ CAPTAIN MORGAN

Zadavatel: Stock Plzeň-Božkov

Přihlašovatel: DAGO, s.r.o.

Autor: DAGO Team

Materiály: Dřevo, plexi, 3D prvky, LED svícení

Použití: Hypermarkety

Charakteristika: Paletový ostrov Captain Morgan evokuje prvky lodní konstrukce převážející vzácný náklad v podobě skvělého alkoholického nápoje. Provedení v barvách dřeva s prémiovými černými prvky vnáší do designu svěží vítr za zachování silných a tradičních komunikačních prvků značky, kterými jsou samotná postava kapitána a kormidlo. Zakulacený dominantní střed vystavení s červenou stříškou vdechuje vystavení originalitu a jistotu jemnost, která lahodí nejen pánům, ale i náročnému dámskému oku, čímž jen potvrzuje, že cílí na široké spektrum zákazníků. Na této lodi opravdu stojí za to plout

KATEGORIE

D

TRADIČNÍ POP PROSTŘEDKY
ALKOHOLICKÉ NÁPOJE, TABÁKPOP AI
AWARDS

PALETOVÉ VYSTAVENÍ METAXA

Zadavatel: Rémy Cointreau Czech Republic s.r.o.

Příhlašovatel: DAGO, s.r.o.

Autor: DAGO Team

Materiály: Lakovaná MDF, translucentní plexi, LED osvětlení

Použití: Hypermarkety

Charakteristika: Paletové vystavení pro značku Metaxa, která je tady s námi již 130 let, vyzdvihuje prémiovost produktu společně s jeho kořeny. Výjev z řecké mytologie na skleněné tabuli ve tvaru kruhu poukazuje na původ nápoje, na který je tato brandy patřičně hrdá. Kruhový tvar může evokovat, jak slunce, kterého je zlatý nápoj bezesporu plný, ale také koloběh života, kterého objevování Vám Metaxa ráda přijemní. Objevování je totiž nedílnou součástí života člověka a zároveň i nedílnou součástí filosofie této značky vzniklé již v roce 1888. Tyto fakty samozřejmě nemohly být opomenuty ani v rámci tohoto vystavení. Paletový ostrov je kompletně rebrendovatelný. Unikátností celého řešení je světelný prvek s logem Metaxy. Středový kruh je oboustranně prosvětlený a svým světlem zákazníkovi vyzývá k nákupu. Oproti běžnému vystavení je toto řešení pro kategorii alkoholických nápojů zcela jedinečné a dominantní.

31

KATEGORIE

D

TRADIČNÍ POP PROSTŘEDKY
ALKOHOLICKÉ NÁPOJE, TABÁKPOP AI
AWARDS

32

STOJAN FESTIVAL LEŽÁKŮ

Zadavatel: Plzeňský Prazdroj, a.s.

Příhlašovatel: Sprint Trading s.r.o.

Autor: Tým Sprint Trading

Materiály: Karton

Použití: TERNO, COOP, CBA, 1. DAY

Charakteristika: Stojan jsme vyvíjeli na základě požadavku klienta k odkomunikování hlavního claimu „Vychutnejte si jeseň s ležákmi“ a to pro více druhů ležákových piv z portfolia Plzeňského Prazdroje a.s. na Slovensku. Vizual dřevěného ležákového sudu jsme proporčně a realisticky konstrukčně zapracovali do celé podoby displeje. Osvěžujícím prvkem stojanu je také cedulka s hlavním claimem zavěšená na reálném jutové provaze. I přes vizuálně netradiční konstrukční pojetí se nám podařilo do stojanu umístit o 30 % procent vyšší zásobu plechovek, než byl původní požadavek klienta.



TRADIČNÍ POP PROSTŘEDKY
HORECA



**POPAI
AWARDS**



33

PŘÍBORNÍK BIRELL

- Zadavatel:** Plzeňský Prazdroj a.s.
Přihlašovatel: Plzeňský Prazdroj a.s.
Autor: Plzeňský Prazdroj a.s. • MORAVIA PROPAG, s.r.o.
Materiály: Dřevo
Použití: HORECA – restaurace, hospody

Charakteristika: Permanentní vizibilita značky Birell v době prodejní příležitosti pro Birell, s praktickým využitím pro zákazníka. Birell je zejména v době obědů silně impulsním produktem. Jeho prodeje lze navýšit správnou vizibilitou. Díky praktickému využití pro personál je 100% zajištění vizibility v místě prodeje zajištěno.



TRADIČNÍ POP PROSTŘEDKY
HORECA



**POPAI
AWARDS**



PLZEŇKA

- Zadavatel:** Plzeňský Prazdroj, a.s.
Přihlašovatel: Plzeňský Prazdroj, a.s.
Autor: Ing. arch. Jan Bouček
Materiály: Sklo, hlína, dřevo
Použití: Nový koncept restaurací značky Pilsner Urquell podporující identitu značky a zvyšující úroveň zážitku spotřebitele

Charakteristika: Koncept chce navázat na bohatou tradici plzeňského piva a plzeňského pivovaru. Snahou je naplnit následující témata – historický odkaz v dnešní moderní době, jednoduchost, pravdivost, zapamatovatelnost, modularnost, střídmost v použití materiálů a jednoduchá aplikovatelnost na konkrétní místa. Koncept pracuje s co největší jednoduchostí. Vše je založeno na kombinaci dvou základních odstínů okru a doplňkové barvy – zelená a černá. Materiály konceptu jsou sklo, hlína, masivní dubové dřevo a černý kov. Sklo. Propojuje značku Pilsner Urquell se sklářským řemeslem, tato dvě odvětví s bohatou tradicí a vynikajícím zvukem v celém světě se prezentují v jednom celku. Skleněné kachle jsou zde použity jako obložení výčepu, skleněná pečeť tvoří dominantní prvek restaurace. Hlína. Právě materiál hlíny použitý na stěnách by měl výrazně přispět k odlišení i zútulnění celého prostoru. Hliněné grafické motivy z pivovaru dokreslují genia loci celé restaurace, dávají jí určitý příběh a myšlenkový základ Dřevo a kov se objevují zejména na stolech, lavicích a obložení.

34



TRADIČNÍ POP PROSTŘEDKY
HORECA



**POPAI
AWARDS**



ŠARIŠ PUB

Zadavatel: Plzeňský Prazdroj Slovensko, a.s.

Příhlašovatel: Plzeňský Prazdroj Slovensko, a.s.

Autor: Mgr. David Marek, DL Studio s.r.o.

Materiály: Dlažba, dřevo, beton, tehla

Použití: Originální ŠARIŠ převádzka

Charakteristika: Originální ŠARIŠ převádzka je štylová piváreň, v ktorej si môžu hostia vychutnať pivo Šariš v príjemnom, inšpiratívnom, modernom, no zároveň srdečnom prostredí. Je dizajnovaná tak, aby pôsobila súčasným dojmom a aby prilákala široké spektrum hostí, vrátane mladých ľudí. Moderný, no srdečný interiérový dizajn garantujú, že sa hostia budú cítiť príjemne a budú sa chcieť do prevádzky aj pravidelne vracieť. Zároveň je interiér citlivo doplnený o symboly a doplnky v duchu značky, ktoré symbolizujú hrdosť na východniarov a východné Slovensko. Dokopy tento originálny koncept vytvára exkluzívny celok, vďaka ktorému sa stáva prevádzka jasne odlišiteľným originálom.

35



TRADIČNÍ POP PROSTŘEDKY
DROGERIE, KOSMETIKA



**POPAI
AWARDS**



36

PALETOVÉ VYSTAVENÍ PERSIL

Zadavatel: Henkel Slovensko, spol. s r.o.

Příhlašovatel: atta creative s.r.o.

Autor: atta creative design

Materiály: Kov, PVC, karton

Použití: Prodejny řetězce Terno

Charakteristika: Na podporu uvedení nových produktů, Persil Premium Gel a Persil Premium Duo Caps, bylo cílem připravit netradiční 2-paletové vystavení, které zákazníka upoutá a vytrhne ho z jeho nákupního stereotypu. Hlavními prvky expozice jsou výrazné produkty, kterých si zákazník všimne na první pohled. Důraz byl kladen také na prodejní kapacitu, proto jsou součástí vystavení také dva kartonové stojany. Boční části jsou prosvětleny a podporují výbornou vizibilitu v místě prodeje.

KATEGORIE

F

TRADIČNÍ POP PROSTŘEDKY
DROGERIE, KOSMETIKAPOP AI
AWARDS

37

PALETOVÉ VYSTAVENÍ GARNIER BOTANIC THERAPY

Zadavatel: L'Oréal Česká republika s.r.o.

Přihlašovatel: Authentica, s.r.o.

Autor: authentica design

Materiály: Karton, PVC

Použití: Síť prodejen Globus a Albert v ČR

Charakteristika: Garnier Botanic Therapy je na trhu nová řada pésticích přípravků na vlasy, které svým složením vycházejí z přírody a přírodních ingrediencí. A právě přírodní ingredience měly být hlavním sdělením spotřebiteli v místě prodeje. Kartonové dvoupalety pro společnost L'Oréal proto designéři společnosti Authentica navrhli v imitaci dřeva a doplnili grafiku motivy rostlin. Abychom sdělení maximálně podpořili, dekorovali jsme okolí topperu rostlinami, které není třeba zalévat. Podlahová samolepka vymezuje pak bezprostřední okolí a informuje spotřebitele o novém produktu na trhu. Při návrhu paletového vystavení jsme vsadili na poutavý design, zkombinovali jsme přírodní design s edukací koncového spotřebitele na prodejně a podle reakcí zákazníka sklízelo uvedení vlasových produktů na trh prostřednictvím kampaně plošný úspěch.

KATEGORIE

G

TRADIČNÍ POP PROSTŘEDKY
PÉČE O ZDRAVÍPOP AI
AWARDS

38



SVÍTÍCÍ BARKETA

Zadavatel: Ladylab

Přihlašovatel: Graffis studio s.r.o.

Autor: Sandra Rubešová, Jaroslav Sekera, Jan Sekera

Materiály: Plast, LED pásy

Použití: Fitness centra v Praze

Charakteristika: Na základě požadavků společnosti Ladylab v květnu roku 2018 jsme se rozhodli vytvořit nápaditý a poutavý koncept, který nadchne zákazníka na první pohled. Společnost Ladylab má velmi specifický branding, tudíž jsme nechtěli volit jednoduchý vzhled, nýbrž atraktivní k jeho produktům. Prodejních stojanů bylo vytvořeno 20 kusů, každý obsahoval 15 doplňků stravy s názvem FAT KILLER. Skládal se ze 3 druhů materiálu a LED pásku pro rozsvícení celé barkety, který tomu dodal originální vzhled. Projekt byl poněkud složitý v celém procesu od zrození nápadu až po navržení celé konstrukce a vyladění sebemenších detailů. Celý koncept ale překonal zákaznicko očekávání, a tak se rozhodl umístit svítící stojany do několika pražských fitness center.



TRADIČNÍ POP PROSTŘEDKY
PÉČE O ZDRAVÍ



POP AI
AWARDS

39



MANA KOLEKCE

- Zadavatel:** Heaven Labs s.r.o.
Přihlašovatel: RETAIL OF THE FUTURE, s.r.o.
Autor: RETAIL OF THE FUTURE, s.r.o.
Materiál: MDF, kartón, plast, 3D světelná a nesvětelná loga, LED osvětlení, LCD obrazovky, zrcadlová fólie, dělítka z čirého plastu, okopová lišta
Použití: Síť prodejen Globus, Bio Point, PONT market

Charakteristika: Začátkem roku jste mohli upozorovat nového hráče na poli retailu – značku MANA. Společnost Heaven Labs posunula svůj záběr a k online prodeji přidala také ten retailový. Vznikla tak kolekce POP prostředků s maximální flexibilitou vystavení zboží ve všech podmínkách, přičemž byla zachována jednota designu. Regálový display, samostatná gondola v různých provedeních, velký a malý stojan z kartónu a sortimentní okno pro Globus pomohli s prezentací tohoto nováčka v maloobchodě.

Sortimentní okno umístěné v Globusu tvoří dvě části, které jsou nasvícené LED světlem. Jedna část je určena pro prodej produktů MANA, druhá část se věnuje prezentaci značky. Velký prostor byl poskytnut především gorile MANA – maskotovi značky. Prezentaci značky doplňuje video o životním stylu a mentalitě této značky přehrávané na LCD obrazovce.

Kartónový stojan má dvě verze – podlahovou a pultovou. Tato série vznikla pro zavedení produktů do dalších prodejních sítí v ČR a SR.

Všechny ostatní složky kolekce, regálové displaye a gondoly, mají identický základ. Vystavené zboží – pro zvětšení efektu vystavení produktů je zadní stěna polepena zrcadlovou fólií a produkty jsou oddělené dělítky z čirého plastu. Brand - řešení 3D či 2D světelným logem. Komunikační část – LCD obrazovky.



TRADIČNÍ POP PROSTŘEDKY
PÉČE O ZDRAVÍ



POP AI
AWARDS

40



PHILIPS PRÉMIOVÉ OSTROVNÍ VYSTAVENÍ ONE BLADE A DIAMOND CLEAN SMART

- Zadavatel:** Philips Česká republika s.r.o.
Přihlašovatel: Authentica, s.r.o.
Autor: authentica design
Materiály: Lamino, plast, led osvětlení, dřevo, akrylát, gumová pěna, samolepky
Použití: Showroom Alza Praha a Bratislava

Charakteristika: Firma Philips vyrábí produkty v oblasti osobní péče i výrobků pro domácnost. Cílem vystavení bylo nabídnout zákazníkovi na jednom místě komplexní přehled těch nejlepších produktů od Philips. Vytvořili jsme ostrovní vystavení Philips na prodejních Alza, které se věnuje kávovarům Saeco, čističkám vzduchu, žehlení, pánskému holení a péči o zuby. Některé produkty jsou funkční a oddíly jsou doplněny o TV s produktovým videem. Produktová řada Philips Sonicare na trh uvádí novou formu zubního kartáčku Sonicare Diamond Clean Smart, což je sonický elektrický zubní kartáček s mobilní aplikací, pro který náš tým navrhl prémiové vystavení. Základem je lamino podstava v odstínu javor s prosvětlovacím akrylátem. Display doplňuje digitální rámeček s produktovým videem. Dominantou ostrovního vystavení Philips je věrná kopie nového pánského holicího strojeku z řady One Blade. Prezentace produktů je v čele ostrůvku a maketa holicího strojeku zaujme na první pohled. Jedná se o dřevěný model s barevným nástřikem jako tělo a doplňuje ho akrylátová imitace žiletky se samolepkou.

KATEGORIE
G

TRADIČNÍ POP PROSTŘEDKY
PÉČE O ZDRAVÍ



POPAI
AWARDS



PULTOVÝ DISPLAY ORAL B S UNIKÁTNÍM ZABEZPEČENÍM

41

Zadavatel: Procter & Gamble

Přihlašovatel: DAGO, s.r.o.

Autor: DAGO Team

Materiály: Lakovaná MDF, unikátní elektronické zabezpečení, osvětlení, plex

Použití: Prodejny

Charakteristika: Produktový stojan „Touch and Feel“ s interaktivní prezentací elektrických zubních kartáčků Oral - B je inovativní novinkou svého druhu. Klient si může jednotlivé produkty nejen prohlédnout a vyzkoušet, ale po uchopení, resp. zvednutí kartáčku se automaticky spustí elektronická prezentace daného výrobku ve formě spotu, který zákazníkovi s rozhodováním ochotně pomůže nejen prostřednictvím podrobného výčtu benefitů. Naprosto unikátní je bezdrátový systém zabezpečení, který spolehlivě rozpozná, pokud se produkt vzdálí z bezpečného okruhu stojanu i navzdory tomu, že fyzicky nejsou ničím spojeny a bezodkladně varuje spuštěním alarmu. Samozřejmostí je také on-line dálková správa stojanu a on-line analýza provozu stojanu, která monitoruje četnost a dobu jednotlivých interakcí mezi zákazníkem a produktem, čímž se stává nejen velice cenným výzkumným prostředkem, ale i ideálním zařízením pro různé promo akce a kampaně.

KATEGORIE
H

TRADIČNÍ POP PROSTŘEDKY
DOMÁCÍ POTŘEBY,
BYTOVÉ DOPLŇKY, HOBBY



POPAI
AWARDS



DISPLAY ROWENTA

Zadavatel: Groupe SEB ČR s.r.o.

Přihlašovatel: SÁRA, s.r.o.

Materiály: MDF, HPS, akryl, LED diody

Použití: Svítící podstavec pro robotický vysavač Rowenta se používá na regálech v prodejních elektro.

Charakteristika: Premiový podstavec komunikuje hlavní benefity robotického vysavače Rowenta: vysoká účinnost sběru prachu i na kobercích spolu s ovládáním pomocí smart-phonu.

42



KATEGORIE
H TRADIČNÍ POP PROSTŘEDKY
**DOMÁCÍ POTŘEBY,
BYTOVÉ DOPLŇKY, HOBBY**



**POPAI
AWARDS**



43

SADA GRACO (Featherweight Stroller a Turn2Reach display)

Zadavatel: Newell Rubbermaid UK

Příhlašovatel: DEKOR, spol. s r.o.

Autor: DEKOR, spol. s r.o.

Materiály: Kov, lamino, MDF, forex, Kapa materiál s digitálně tištěnými vizuály.

Použití: Jedná se o prezentační stojany do obchodních řetězců Mothercare a Smyths v Anglii a Irsku.

Charakteristika: Oba dva stojany byly navrženy a vyrobeny pro uvedení nových produktů značky Graco na trh počátkem roku 2018. Konceptně byly řešeny jako ucelená designová řada pro jejich zvýraznění na obchodě a posílení značky na trhu. V případě stojanu "Featherweight Stroller display" se jedná o stojan pro prezentaci inovovaného dětského kočárku pod označením "Featherweight", který se pyšní oceněním nejlehčího kočárku na trhu s hmotností pouhých 3,6 kg. Stojan "Turn2Reach display" byl navržen pro prezentaci a názornou ukázkou možnosti nové dětské autosedačky "Turn2Reach". Tato autosedačka nabízí řadu novinek jako je otáčení pro snadný přístup a stavitelnost do 3 poloh dle věku dítěte. Pro přepravu byly stojany částečně demontovány pro optimalizaci přepravních nákladů.



KATEGORIE
H TRADIČNÍ POP PROSTŘEDKY
**DOMÁCÍ POTŘEBY,
BYTOVÉ DOPLŇKY, HOBBY**



**POPAI
AWARDS**



44



PLAYTABLE BRAUN

Zadavatel: DeLonghi Group

Příhlašovatel: RETAIL OF THE FUTURE, s.r.o.

Autor: RETAIL OF THE FUTURE, s.r.o.

Materiál: Ohýbané MDF, LED osvětlení, 3D světelné logo, plast, LCD, vyměnitelná 2D grafika

Použití: Alza CZ, Alza SK

Charakteristika: Prezentace více produktů stejné značky na jedné ploše. Playtable Braun v jedné větě. Na plochu 2x1m jsme umístili vystavení parních generátorů, žehliček a mixérů značky Braun. Při realizaci byl kladen důraz na prémiový vzhled, provedení a materiály. Byla zvolena kombinace MDF desky, která tvoří spodní korpus, a ohýbaného umělého kamene, který figuruje v horní části pohledové plochy. Playtable je rozdělen na dvě dominující části. Strana žehliček prezentuje čtyři parní generátory a čtyři žehličky. Prémiový model žehličky je na otočné podestě. Ve spodní části se nachází úložný prostor pro promoakce. Strana mixérů vystavuje jak mixéry, tak jejich široké příslušenství. Příslušenství je ukryto pod bezpečnostním sklem, díky kterému si zákazník produkt může prohlédnout, aniž by jej poškodil. Každá strana je doplněna o LCD monitor a LED technologie. Celý playtable doplňuje zvětšený model žehlicí plochy s 3D efektem, která zaujme na první pohled. Model je reálnou zvětšeninou originálu.

KATEGORIE
HTRADIČNÍ POP PROSTŘEDKY
**DOMÁCÍ POTŘEBY,
BYTOVÉ DOPLŇKY, HOBBY****POP AI
AWARDS**

STOJANY CIRCLE GLASS WATER PRO LASVIT

Zadavatel: LASVIT s.r.o.
Přihlašovatel: Authentica, s.r.o.
Autor: authentica design
Materiály: MDF lakovaná lesk alternativa LTD vysoký zrcadlový lesk, sklo, plast
Použití: Showroom Lasvit, designové prodejny

Charakteristika: Česká firma Lasvit nás oslovila s realizací prémiových stojanů k prezentaci designové ručně fukané sklenice z řady Circle Glass Water. Sklenice vychází z jednoduchého geometrického obrazce a podle firmy Lasvit je právě kruh „základní forma života“ jako například slunce, buňka i kruhy na vodě. Pro vzhled podlahového stojanu jsme zvolili lakovaný povrch s černým leskem v kombinaci se sklem a zrcadlem, který dává vyniknout sklenici Circle Water. Abychom podtrhli jednoduchost a krásku produktu, sklenice se vznášejí na několika vrstvách ohýbaného čirého plastu. Prémiovost produktu podtrhuje i zakomponovaná zrcadlová plocha na stojanu. Po dodání vzorku, se klient rozhodl použít podobný design i pro další své produkty, proto jsme byli osloveni pro vytvoření kolekce pultových stojánků pro celé jejich portfolio. Vystavení pro Lasvit jsme vyráběli ve více variantách (dle produktové řady), které podpoří prezentaci většiny produktů v podlahovém stojanu nebo v drobnějším policovém vystavení.

45KATEGORIE
ITRADIČNÍ POP PROSTŘEDKY
HRAČKY**POP AI
AWARDS**

PALETOVÉ VYSTAVENÍ VLÁČEK LEGO DUPLO

Zadavatel: Lego s.r.o.
Přihlašovatel: DAGO, s.r.o.
Autor: DAGO Team
Materiály: Karton
Použití: Tesco

Charakteristika: Mašinky - to je v raném dětství hračka, která okouzlí snad každého malého kluka, někdy i holčičku. Představit dětem mašinku, která tvoří součást stavebnice LEGO Duplo, ze všech stran a se všemi detaily bylo záměrem paletového stojanu určeného pro hračkářství. Živý a hravý stojan z kartonu, který vychází přesně tvarem i barevností z reálné Duplo mašinky, láká děti i rodiče k bližšímu prozkoumání této dnes již legendární stavebnice. Stojan zároveň slouží jako „místo prodeje“, s produkty umístěnými v hlavní středové části a v zadním prostoru kabiny. Kromě poutavé konstrukce celého vystavení ve tvaru lokomotivy je celá realizace zdokonalena plastovými boxy s reálnými stavebnicemi Lego Duplo. Rodiče i děti si tak mohou část stavebnice a vláčku prohlédnout a těšit se na společné stavění doma po nákupu.

46

KATEGORIE

I

TRADIČNÍ POP PROSTŘEDKY
HRAČKYPOP AI
AWARDS

PODLAHOVÝ STOJAN LEGO FORMULE

Zadavatel: Lego s.r.o.
Přihlašovatel: DAGO, s.r.o.
Autor: DAGO Team • Lego s.r.o.
Materiál: Karton
Použití: Globus

Charakteristika: Nápaditý, barevný stojan v designu autíčka na první pohled zaujme každého kluka. Prvky evokující závodníště jako startovací vlaječka, semafor a výherní pohár dávají na známost, že každý se může se stavebnicí LEGO převtělit do svého oblíbeného jezdce a užít si tolik legrace, kolik jen chce. Slogan na topperu hbitě vyzývá rodiče k tomu, aby svého potomka odměnili a splnili mu tím jeho nejtajnější přání a sny, což se jim s produkty této značky zaručeně a bez mrknutí oka povede!

47

KATEGORIE

I

TRADIČNÍ POP PROSTŘEDKY
HRAČKYPOP AI
AWARDS

HASBRO NERF STŮL ELITE

Zadavatel: Hasbro Czech, s.r.o.
Přihlašovatel: atta creative s.r.o.
Autor: atta creative design
Materiály: Dibond, LTD, vinylová samolepka
Použití:

Cílem vytvoření střílnice NERF bylo získání nástroje pro předvádění nových blasterů NERF, a to pro jednotlivé eventy nebo jako permanentní nástroj pro podporu vizibility značky NERF na vybraných obchodech, převážně v obchodech hračkářských specialistů nebo v showroomech internetových obchodů.

Charakteristika: Střílnice nabízí aktivní hru s blasterem NERF či autíčkem NERF Nitro. Spotřebitel si samostatně či za pomoci merchandisera vyzkouší samotnou novinku a na základě této zkušenosti – zážitku – se rozhoduje pro nákup daného výrobku. Přinést zážitek do místa prodeje je v současné době jedna z hlavních podmínek pro umístění permanentního POS.

48



TRADIČNÍ POP PROSTŘEDKY
PET FOOD



POP AI
AWARDS



PODLAHOVÝ DISPLAY

Zadavatel: Nestlé Česko s.r.o.

Přihlašovatel: DAGO, s.r.o.

Autor: DAGO Team

Materiály: Dřevo, plast

Použití: Hypermarkety

Charakteristika: Stojan na prémiové krmivo, který je umístěn v prodejních moderního trhu, kde bývají distribuována především standardní krmiva. Celkově má působit venkovskou atmosférou, jako farma, kde si pes žije spokojeným a šťastným životem. Je tomu tak i díky jeho stravě, která je zdravá a plná kvalitních surovin.

Použití přírodního materiálu – masivního dřeva, celý koncept podtrhuje. Evokuje základní hodnoty, které by mělo krmivo mít. Důležitým atributem jsou naklopné police, které jsou naprosto odlišné od standardních/konkurenčních stojanů a vybízí k prozkoumání produktu a přečtení si informací o novém produktu. Celé řešení je zaměřeno na atypičnost vystavení a přírodu. Po stranách stojanů se můžeme dozvědět informace o složení produktů a jeho ingrediencích. Celé řešení má připomínat stojan, budou pro psa, vesnické zpracování, přírodní materiály. Ačkoli se jedná o prémiové produkty, stojan má působit spíše přirozeně, ale v dané kategorii petfoodu nesmí zapadat

49



TRADIČNÍ POP PROSTŘEDKY
PET FOOD



POP AI
AWARDS



SORTIMENTNÍ OKNO BEYOND

Zadavatel: Nestlé Česko, s.r.o.

Přihlašovatel: Authentica, s.r.o.

Autor: authentica design

Materiály: Karton, plast, dřevo, LED osvětlení

Použití: Sortimentní okno na prodejních Globus

Charakteristika: Konečně je super-prémiové krmivo z přírodních surovin a z výborného lososa anebo jehněte k dostání také v hypermarketu! „Páníčci“ tak mohou nakoupit kvalitní krmivo při svém běžném rodinném nákupu. A aby na své miláčky nezapomněli, připravila Authentica nadstandardní vystavení, které zajistilo již z dálky vysokou vizibilitu a demonstrovalo na první pohled kvalitu krmiva. Ilustrace jehněte a lososa společně s farmářskými prvky propojily vystavení se samotným produktem. Dobře nasvícené kartonové vystavení s propracovanými detaily a tvarově velmi zajímavý středový prvek plný skutečných granulí BEYOND přidává oknu na prémiovosti a originalitě. Oboustranné sortimentní okno byla výzva k vytvoření prezentace vystupující z řady.

50



FUTURISTICKÝ POP-UP VODAFONE

- Zadavatel:** Vodafone Czech Republic, s.r.o.
- Příhlašovatel:** WELLEN a.s.
- Autor:** WELLEN a.s. (koncept pop-up stánku, design interiéru, tisková produkce), další agentury klienta (produkce, ATL koncept a vizuály)
- Materiály:** Plexi zrcadla, dřevovláknité desky, spojovací materiál, PVC fólie, koberec
- Použití:** Technologický veletrh a konference Future Port Prague 2018
- Charakteristika:** Kreativním konceptem brandového stánku pro největší tuzemskou technologickou konferenci Future Port převedl WELLEN do retail a eventové podoby hlavní ATL myšlenku kampaně #jetovtobe. Princip nekonečného zrcadla, ve kterém se návštěvníci vidí v prostoru s neomezenými možnostmi, vyjadřuje hlavní myšlenku kampaně: "Co budeš v budoucnu dělat TY?" a představuje technologie i zaměstnání budoucnosti ve spojení s Vodafone. WELLEN je autorem kreativního konceptu a části instalace v interiéru, stavba pop-upu a koncept ATL kampaně jsou dílem dalších agentur klienta.

51

SEE & ENJOY ZÓNA, FOOD LEVEL QUADRIO

- Zadavatel:** CPI Národní s.r.o.
- Příhlašovatel:** WELLEN a.s.
- Autor:** WELLEN a.s.
- Materiály:** PVC fólie, potisk, lepenka, polystyren, plasty
- Použití:** QUADRIO Shopping station
- Charakteristika:** Otáčivá Kafkova hlava u vstupu do Quadria patří k nejfotografovanějším a turisty nejnavštěvovanějším místům v Praze. WELLEN přišel s nápadem, jak turisty inspirovat odkazem Franze Kafky, aby se stali také zákazníky centra. Venkovní instalace naddimenzovaných knih v období turistické sezóny návštěvníky směřovala od sochy z piazzy až do odlehlejší a méně vytížené části Food Levelu v prvním podlaží. Zde jsou umístěny stálé edukační prvky a tematická výzdoba. Dlouhodobý koncept přispěl ke zvýšení využívání prostoru, oslovil zejména turisty. Ti zde najdou nejen realie z Kafkova života, ale také portréty jeho osudových žen i přátel nebo knihovničku, kde si ke kávě mohou vypůjčit některé z jeho knih. Během launchu bylo možno využít zvýhodnění na Kafkova díla u jednoho z nájemců – knihkupectví Luxor.

52

KATEGORIE

L

TRADIČNÍ POP PROSTŘEDKY
ELEKTRONIKA, IT PRODUKTYPOPAI
AWARDS

53

CASIO CT-X-DISPLAY

Zadavatel: Casio Europe GmbH, Německo

Přihlašovatel: DEKOR, spol. s r.o.

Autor: DEKOR, spol. s r.o.

Materiály: Laminované dřevotřískové desky, kovové prvky, plexisklo, LED osvětlení.

Použití: Uvedení na trh nového typu elektronických kláves ve specializovaných obchodech v EU.

Charakteristika: Stojan má prezentovat novinku z řad elektronických kláves od fy Casio. Na stojan lze umístit 3 produkty. Černý korpus stojanu je podsvícen červeným světlem odpovídající logu produktové řady. Veškerá kabeláž je umístěna v korpusu stojanu kvůli zachování čistého designu stojanu.

KATEGORIE

L

TRADIČNÍ POP PROSTŘEDKY
ELEKTRONIKA, IT PRODUKTYPOPAI
AWARDS

DISPLAY PRIMA DONNA

Zadavatel: DeLonghi Group

Přihlašovatel: RETAIL OF THE FUTURE, s.r.o.

Autor: RETAIL OF THE FUTURE, s.r.o.

Materiál: Ohýbaný černý plast, 3D brand, LED světlo

Použití: Elektro prodejny na českém a slovenském trhu

Charakteristika: Kávovary DeLonghi PrimaDonna Elite jsou jedničkami mezi kávovary na evropském trhu. Jejich vystavení na českém a slovenském trhu zajišťuje tento display, který prezentuje 3 kávovary, z toho 1 je plně funkční a slouží tak při propagaci kávovaru a jeho funkcí. Ohyb oddělovací výstavní a komunikační část je doplněn o decentní LED osvětlení hrany. Velkou výhodou prémiového displeje je jeho instalace. Ve všech elektro prodejnách se umísťuje na standardní regál bez jakýchkoliv dalších úprav v prostoru. Display je vytvořen z černého a opálového ohýbaného plastu a je oživen 3D světelným Claimem „No.1“ a LED světlem. Bylo vyrobeno celkem 100 ks.

54

KATEGORIE

L

TRADIČNÍ POP PROSTŘEDKY
ELEKTRONIKA, IT PRODUKTYPOP AI
AWARDS

55

SHOP IN SHOP NESCAFÉ DOLCE GUSTO

Zadavatel: Nestlé Česko s.r.o.

Přihlašovatel: DAGO, s.r.o.

Autor: DAGO Team

Materiál: Lamino, LED svícení, plast

Použití: Electroworld, NAY

Charakteristika: Vystavení značky Nescafé Dolce Gusto, vytvořené pro slovenskou síť elektrodomů NAY již na první pohled působí čistě a uspořádaně díky rovnoměrnému, oboustranně přístupnému designu v bílé. Dominantním prvkem je prosklená police, ve které jsou skutečně kávové zrna a kapsle této značky.

Klient má možnost prohlédnout si jak produkty, tak i příslušné kávovary do slova zblízka a díky jejich prezentaci na jednotlivých pódiih společně s podobnými popiskami ve stojáčích se seznámí také s jejich funkčními parametry a specifikací, což mu ulehčí výběr. Součástí je výměnná komunikace na bocích a topperu, přičemž nesmíme opomenout světelné prvky v podobě čtverečků s kávovými ikonkami, které dotvářejí celkový dojem a bezpodmínečně přitáhnou pohledy nakupujících.

KATEGORIE

M

TRADIČNÍ POP PROSTŘEDKY
TEXTIL, SPORT, OBUV,
OSOBNÍ POTŘEBY A PŘÍSLUŠENSTVÍPOP AI
AWARDS

56

PROMOTION SET VAPRIO

Zadavatel: Vaprio.sk, s. r. o.

Přihlašovatel: ROSS s.r.o.

Autor: ROSS s.r.o.

Materiály: Dibond, plast, sklo, LED

Použití: Prezentácia produktu

Charakteristika: Promotion set Vaprio je originálne spojenie troch výrobkov: prezentačný stojan, stojan na produkt dňa a miska na cukríky. Pri stojane na ovocné náplne, okrem dizajnu, priťahuje záujem zákazníka o tovar aj samotné podsvietenie. Svetelný box je určený pre vystavenie a vyzdvihnutie pozornosti na produktu dňa. Box sa dá uzamknúť. Manipulácia s tovarom je veľmi jednoduchá. V rámci obchodu ho môžete nájsť na predajných pulkoch. Celý komplet dopĺňa nezvyčajná miska na cukríky v pokladničnej zóne, ktorá poukazuje na sladké ovocné náplne. Zároveň pomáha dotvárať celkovú pohodu pri nákupe. Produktový set je umiestnený v kamenných predajniach zadávateľa v Českej a Slovenskej republike. Koncept Promotion set sa vyznačuje originálnym prevedením podnecujúcim zákazníka k impulzivnému nákupu.



TRADIČNÍ POP PROSTŘEDKY
**TEXTIL, SPORT, OBUV,
OSOBNÍ POTŘEBY A PŘÍSLUŠENSTVÍ**



POPAI
AWARDS



57

NIKE METALLIC SHEEN

- Zadavatel:** NIKE CEE
Přihlašovatel: WELLEN a.s.
Autor: WELLEN a.s.
Materiály: Piedestály - kov, kombinace PVC, Chameleon fólie a PET G folie, ručně ohýbané sendviče fólií, lustr - ručně ohýbané hliníkové lišty
Použití: Kampaň NIKE Metallic Sheen v různých extenzích napříč CEE regionem - ČR, SK, Německo, Rakousko, Chorvatsko, Maďarsko, Polsko
Charakteristika: Letní kampaní s názvem Metallic Sheen představilo NIKE prémiovou dámskou botu Pegasus ZOOM snoubící ženskost s dokonalým technickým provedením. Pro hlavní prvek kampaně – piedestál s metalickou růží prezentující hlavní hrdinku – vytvořil WELLEN vlastní unikátní postup ruční výroby, který kompletně realizoval a distribuoval, kromě prodejen svého CEE regionu také do prémiových NIKE doorů v Rakousku a Německu. Ukázka z realizace kampaně ve vstupní zóně české flagship prodejny Nike Prague.



TRADIČNÍ POP PROSTŘEDKY
**TEXTIL, SPORT, OBUV,
OSOBNÍ POTŘEBY A PŘÍSLUŠENSTVÍ**



POPAI
AWARDS



58

NIKE ZOOM PEGASUS TURBO

- Zadavatel:** NIKE CEE
Přihlašovatel: WELLEN a.s.
Autor: WELLEN a.s.
Materiály: Kov, plasty, vrstvené plexi, UV tisk na plexi
Použití: Kampaň Pegasus 35 Turbo ve vybraných prodejnách NIKE CEE regionu - ČR, Chorvatsko, Maďarsko, Polsko
Charakteristika: NIKE letos v létě opět posunulo limity svých běžeckých bot a představením novinky Pegasus ZOOM X vzkázalo všem běžcům „WE FLY“!. Klíčová sdělení kampaně - výbušnost energie, překonání vlastních hranic a rychlost letu – ztvárnilo NIKE červeným oblakem kouře. Jeho dynamickou sílu jsme převedli do fázovaného UV tisku na celkem devíti vrstvách plexi desek pro dokonalou iluzi pohybu. Kampaň realizoval WELLEN v různých extenzích celkem ve 22 prodejnách českého, maďarského, chorvatského a polského trhu. V ČR byla kampaň v nejvyšším rozsahu instalována v pražské speciálce Top4Running. Ukázka realizace v tamní vstupní zóně.

KATEGORIE
M

TRADIČNÍ POP PROSTŘEDKY
**TEXTIL, SPORT, OBUV,
OSOBNÍ POTŘEBY A PŘÍSLUŠENSTVÍ**



POPAI
AWARDS



59

PERMANENTNÍ STOJAN SCHOLL

Zadavatel: Reckitt Benckiser, spol. s r.o.

Příhlašovatel: DAGO, s.r.o.

Materiály: Kovová konstrukce, lakovaná MDF, plast

Použití: Prodejny s obuví

Charakteristika: Unikátní stojan Scholl jednoznačně upoutá svým netypickým tvarem. Není zde k nalezení ani jeden ostrý roh či pravý úhel, který bývá u podobných stojanů typický. Provedení je nekompromisně v souladu s barevností této značky, která bezchybně pečuje o Vaše nohy. Perforace po celé funkční ploše je využita nejen pro optické sladení s háčky na produkty, ale zároveň také evokuje vzdušnost a lehkost, které nabízené produkty v rámci starostlivosti poskytují. Zapomeňte na běžnou chůzi. Díky nim a tomu, co všechno dovedou, se budete se značkou Scholl doslova jednoduše vznášet!

KATEGORIE
N

TRADIČNÍ POP PROSTŘEDKY
**SVĚTELNÁ KOMUNIKACE,
ORIENTAČNÍ A INFORMAČNÍ SYSTÉMY**



POPAI
AWARDS

PŘED



60

PO



FASÁDY

Zadavatel: Plzeňský Prazdroj a.s.

Příhlašovatel: Plzeňský Prazdroj a.s.

Autor: Plzeňský Prazdroj a.s. • Prelude-reklama s.r.o.

Materiály: Omítka, barva, kov

Použití: Obnova a doplnění fasád provozoven podle pravidla: "obal prodává a fasáda je obalem provozovny". Potřebu této podpory prodeje našim zákazníkům jsme si ověřili výzkumem a opravdu je kladen čím dál větší důraz na to, zda provozovna láká své hosty také zvenku a v mnoha případech je spíše odrazuje. Proto jsme rychle zareagovali a od září tohoto roku vylepšujeme fasády až 100 zákazníkům, které vhodně doplňujeme či odlehčujeme o POSM materiály tak, aby venek provozovny lákal hosty dovnitř a informoval o nabídce.

Charakteristika: Komplexita obnovy fasád závisí na potřebě konkrétní provozovny, může být základní, a to aplikace nátěru, 3D písmo pro název, nástřik piktogramu značky vhodně doplněno o nabídkovou ceduli, ale také rozšířený o aplikaci hrubé omítky, opravy a osvětlení názvu provozovny.



TRADIČNÍ POP PROSTŘEDKY
**SVĚTELNÁ KOMUNIKACE,
ORIENTAČNÍ A INFORMAČNÍ SYSTÉMY**



POPAI
AWARDS



ODNOSKA EXCELENT

- Zadavatel:** Plzeňský Prazdroj a.s.
Příhlašovatel: Plzeňský Prazdroj a.s.
Autor: Plzeňský Prazdroj a.s. • Hypnosis s.r.o.
Materiály: Kov, LED světlo
Použití: HORECA - kluby, eventy

Charakteristika: Odnoska na 4 piva pro promotými nebo obsluhu v klubech. Při podpoře prodeje promotými jsme často využívali vouchery, které se uplatňovali na baru u výčepního. Tento krok jsme ale přeskočili díky těmto odnoskám, kdy samotný promotér nebo obsluha může rovnou nabízet nebo prodávat pivo kdekoliv ne jen na baru u samotného čepování. Snížené osvětlení v prostorách klubu nebo eventů nám umožňuje využít speciální vizibilní prvek, kterým je světelná projekce loga z odnosky na zem.

61



TRADIČNÍ POP PROSTŘEDKY
**SVĚTELNÁ KOMUNIKACE,
ORIENTAČNÍ A INFORMAČNÍ SYSTÉMY**



POPAI
AWARDS



BEZRÁMOVÁ LEDNICE EXCELENT

- Zadavatel:** Plzeňský Prazdroj a.s.
Příhlašovatel: Plzeňský Prazdroj a.s.
Autor: Plzeňský Prazdroj a.s. • Hypnosis s.r.o.
Materiály: Sklo, železo, LCD display, neon
Použití: HORECA - kluby

Charakteristika: Na cestě nákupu v klubech je DJ pult velice exponovaným místem. Pro jeho branding jsme použili bezrámovou lednici. Díky zabudované LCD obrazovce můžeme "rozpohybovat" obraz ekvalizérem nebo smyčkou komunikující produkt.

62



TRADIČNÍ POP PROSTŘEDKY
**SVĚTELNÁ KOMUNIKACE,
ORIENTAČNÍ A INFORMAČNÍ SYSTÉMY**



POPAI
AWARDS



PALETOVÉ VYSTAVENÍ JÄGERMEISTER

Zadavatel: Rémy Cointreau Czech Republic s.r.o.

Příhlašovatel: DAGO, s.r.o.

Autor: DAGO Team

Materiály: Lamino, LED svícení

Použití: Hypermarkety

Charakteristika: Srdce paletového ostrova Jägermeister je tvořeno emblemem jelena s unikátními světelnými efekty. Právě specifickým a prémiovým světelným designem je zdůrazněn symbol tohoto bylinného likéru s trpkou kořeněnou chutí a zajištěna vizuální atraktivita celého vystavení pro kolemjdoucí zákazníky.

Atypická, nepravidelná středová část tvoří dojem rozervanosti a síly, která nadchne zejména mužskou část cílové skupiny. Cele vystavení se nese v souladu s barvami této tradiční značky, avšak svícení v bílých částech mu neotřele vdechuje atmosféru připomínající vrcholky ledovců, čímž nám nenápadně připomíná, že nejvíce si tento napoj užijeme a vychutnáme s ledem. Zatímco v minulých letech jsme mohli vidět jako hlavní dominantu paletových ostrovů jelena, současné řešení je postaveno na netradičním světelném symbolu.

63



TRADIČNÍ POP PROSTŘEDKY
**SVĚTELNÁ KOMUNIKACE,
ORIENTAČNÍ A INFORMAČNÍ SYSTÉMY**



POPAI
AWARDS



64

POS BUBBLE BOTTLE WATERDROP

Zadavatel: Waterdrop GmbH

Příhlašovatel: Authentica, s.r.o.

Autor: authentica design

Materiály: Akrylát, dřevo, 3D tisk

Použití: Promo akce v supermarketech, mobilní prezentace

Charakteristika: Zadáním pro tvorbu POS média bylo vytvořit poutavou dekoraci, která zákazníkům vysvětlí, na jakém principu funguje klíčový produkt společnosti Waterdrop. Jedná se o inovativní mikrodrink ukrytý v malé kapsli. Stačí vhodit kapsli do sklenice s vodou a během chvilky si můžete připravit chutný mikrodrink plný vitamínů a výtažků ze superpotravin. V sortimentu společnosti najdete také designové láhve. Designéři tedy navrhli prosvícenou průhlednou láhev s šumícím mikrodrinkem jako perfektní „eyecatcher“, který komunikuje zároveň oba produkty. Láhev má výšku 70 cm, přičemž byly zachovány proporce reálného produktu. Součástí je vzduchovací zařízení s pískovcovým kamenem ve tvaru kostky, které vytváří žádoucí šumící efekt. Celá dekorace je podsvícena RGB osvětlením. Střídání barev tak evokuje různé příchutě kapslí Waterdrop. Zajímavostí je také, že pro vrchní část láhve byla využita technologie 3D tisku.

65

VITRINE MEDIA - SVĚTELNÁ PROPAGACE A NAVIGACE

Zadavatel: klienti z různých oborů**Přihlašovatel:** Rex spol. s r.o.**Autor:** VM**Materiály:** Plexisklo, LED, magnety, nerezová ocel**Použití:** VitrineMedia je světelný LED prezentační systém s dokonale propracovaným designem. Jeho elegance, funkčnost a neomezená kompatibilita, Vám pomůže přilákat mnohem více zákazníků do Vašich prodejnách či obchodních prostor. O vysoké účinnosti tohoto propagačního nástroje se můžete přesvědčit například v prodejnách Manufaktura a Lacoste v ulici Na Poříčí, či na pobočkách personální agentury Manpower. Dále pak v cestovních kancelářích Hungaria a Exim tours, v realitních pobočkách Next, Mixreality a Remax reality, a u řady dalších významných klientů po celém světě. V České republice má pro tento systém výhradní zastoupení společnost REX spol. s r.o.**Charakteristika:** Ultratenké světelné rámečky pro snadné výměny motivů. Rámečky jsou hluboké pouze 10mm, nebo 12mm případně 14mm u formátů A1, A0 a větších. Dodávají se v jednostranném či oboustranném provedení. Řada doplňků pak umožňuje kombinování různých velikostí a tvarů rámečků s různými možnostmi umístění, jak pro zavěšení na lanka, kotvením ke stěně, k rámcům volně stojících stojanů apod.**66**

FRONT DISPLAY ZLATÝ BAŽANT

Zadavatel: Heineken Slovensko**Přihlašovatel:** ROSS s.r.o.**Autor:** Graficky návrh: Apple pie s. r. o., Jakub Frohlich
Kreativny riaditel: Matej Kralik**Materiály:** Dibond, LED, plast**Použití:** In-store prezenácia produktu**Charakteristika:** Projekt sa vyznačuje, okrem osobitého dizajnu, hlavne jednoduchou a rýchlou inštaláciou, ktorú netreba realizovať špecializovaným tímom. Obyčajný regál, ktorý je súčasťou každého supermarketu sa behom pár minút dá upraviť na pôsobivý a originálny prezentér. Displej je určený na prezentáciu piva Zlatý bažant '73. Cieľom tohto projektu bolo poukázať na pivný ležiak inšpirovaný najstarším zachovaným varným listom piva Zlatý Bažant z roku 1973. Z toho dôvodu vznikla idea prezentácie v retro štýle. Nádych retra dodávajú ilustrácie, farba aj starý telefón s rotačným číselníkom. Podsvietené prvky podčiarkujú celkový efekt displeja.



TRADIČNÍ POP PROSTŘEDKY
VYBAVENÍ INTERIÉRŮ OBCHODŮ



POPAI
AWARDS



TRADIČNÍ POP PROSTŘEDKY
VYBAVENÍ INTERIÉRŮ OBCHODŮ



POPAI
AWARDS



BRÁNA DO PIVOVARU

Zadavatel: Plzeňský Prazdroj a.s.

Přihlašovatel: Plzeňský Prazdroj a.s.

Autor: Plzeňský Prazdroj a.s. • DAGO, s.r.o.

Materiály: Banner Coated Blockout 440 G (M)

Použití: Velkoobchodní středisko MAKRO Plzeň

Charakteristika: Pivovarská brána umístěná v MAKRO Plzeň je největší in-store POSM, umístěná v Plzeňském Prazdroji na prodejně. Slouží pro orientaci na prodejně jako navigátor do pivní/sudové sekce. Konstrukce je částečně zavěšena ze stropu prodejny a částečně přidělena k čelu tak, aby bez problémů umožňovala manipulaci s vystaveným zbožím s VZV.

67



STŮL KRUPS

Zadavatel: Groupe SEB ČR s.r.o.

Přihlašovatel: SÁRA, s.r.o.

Materiály: LTD Thermopal, LED diody, akryl

Použití: Stůl pro vystavení produktů KRUPS v Alze v Praze a Budapešti.

Charakteristika: Elegantní podsvětlený stůl reflektuje prémiovou značku kávovarů KRUPS, nabízí také prostor pro skladování materiálu pro promo a prostor pro merchandisera s notebookem, který může prezentovat produkty i asistovat spotřebiteli při nákupu.

68



TRADIČNÍ POP PROSTŘEDKY
VYBAVENÍ INTERIÉRŮ OBCHODŮ



POPAI
AWARDS



KOLEKCE DēLonghi

- Zadavatel:** DeLonghi Group
Přihlašovatel: RETAIL OF THE FUTURE, s.r.o.
Autor: RETAIL OF THE FUTURE, s.r.o.
Materiál: Lakované MDF, LED osvětlení,
3D světelné logo, plast, LCD
Použití: Elektro prodejny Maďarsko

69

Charakteristika: Kolekce vytvořená pro maďarský trh obsahuje 3 typy POP komunikačních prostředků vycházejících ze stejného designu. Projekt navazuje na úspěšnou akci pro český a slovenský trh. Playtable slouží k vystavení 7 kávovarů značky DeLonghi z toho 1 je umístěn na bílou podestu, přičemž slouží jako přímá prezentace funkčnosti. Je tedy vybaven slaboproudem a silnoproudem pro přímé napájení prezenčního kávovaru a LCD obrazovky. LCD je nastaveno s automatickým zapínáním a následným přehráváním videí. Z druhé strany je světelný box s vyměnitelnou grafikou, která se mění podle kampaní klienta. Do playtablu je zabudováno mnoho úložného prostoru, který usnadňuje práci hosteskám při prezentacích. Dvě uzamykatelné skříňky skrývají prostor pro letáčky a další potřebné věci k prezentaci kávovarů. Další prostor byl vytvořen také pro uschování kávy DeLonghi. Nedílnou součástí tohoto vystavení je prostor pro 4-5 krabic s novými kávovary.

K prezentaci kávovarů na menší ploše byl zvolen endcap, který vystavuje 2 kávovary. Jeden kávovar je stejný jako v případě playtablu plně funkční a slouží jako prezenční. Prezentaci také doplňuje LCD obrazovka. I endcap ukrývá svůj úložný uzamykatelný prostor, který slouží pro letáčky a další potřebné věci k prezentaci kávovarů. Endcap má také úložný prostor pro 1-2 krabice s novými kávovary. Posledním článkem kolekce je ostrov, který na malé ploše propaguje hned pět kávovarů a stejně jako u jeho předešlých kolegů, je jeden plně funkční. Je také schopen uschovat až dvě krabice s novými kávovary a má uzamykatelný prostor pro spotřební materiál na prezentace. Kromě kávovarů je zde prostor také pro prezentaci jejich příslušenství. LED obrazovka s automatickým zapínáním a následným přehráváním videí je samozřejmostí a doplňuje ji 3D světelné logo. Celá kolekce je vyrobena z lakované MDF, je použito LED světlo a 3D značení. Playtable je vybaven pojízdnými kolečky.



TRADIČNÍ POP PROSTŘEDKY
VYBAVENÍ INTERIÉRŮ OBCHODŮ



POPAI
AWARDS



70



KRAJ MALOOBCHODNÝ REŤAZEC

- Zadavatel:** TERNO real estate
Přihlašovatel: TERNO real estate s.r.o.
Autor: MUW Saatchi & Saatchi
Materiály: Drevené a kovové prvky, stádur dosky, komatex obklad
Charakteristika: Komplexné riešenie celého interiéru predajne na mieru pre nový koncept potravín KRAJ.



TRADIČNÍ POP PROSTŘEDKY
VYBAVENÍ INTERIÉRŮ OBCHODŮ



POPAI
AWARDS



REGÁLOVÉ ČELO BIRELL

- Zadavatel:** Plzeňský Prazdroj a.s.
Příhlašovatel: Plzeňský Prazdroj a.s.
Autor: Plzeňský Prazdroj a.s. • DAGO, s.r.o.
Materiály: Dřevo, kov, kameny, umělá tráva, sklo
Použití: Hypermarkety Globus

Charakteristika: S Birellem si můžete vychutnat autentickou chuť českého piva a přitom si udržet čistou hlavu. Netradiční prémiové čelo regálu s přírodními motivy si klade za cíl přesvědčit spotřebitele, že Birell je ideální nealkoholické osvěžení například na výlet do přírody. Důležitou funkcí čela je také podpora impulzního nákupu mimo pивní sekci. Konstrukce čela je ze dřeva a dále jsou použité kameny a umělá tráva, abychom ještě více podpořili spojení Birellu s přírodou. Součástí čela je také lednice, aby si zákazníci mohli rovnou vzít vychlazený Birell. Čela jsou umístěna v pěti hypermarketech Globus.



TRADIČNÍ POP PROSTŘEDKY
VYBAVENÍ INTERIÉRŮ OBCHODŮ



POPAI
AWARDS



BRANDING KATEGORIÍ NEALKO A PIVO TERNO ČESKÉ BUDĚJOVICE

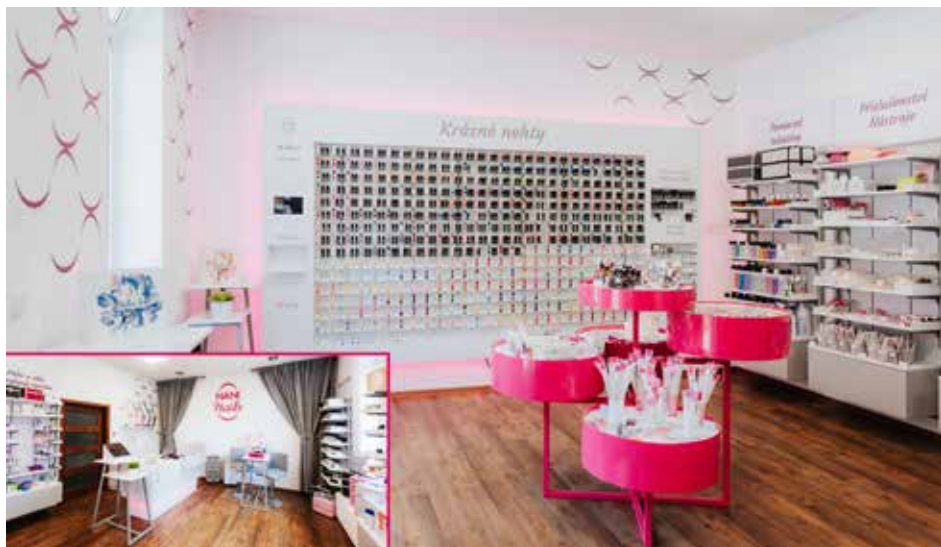
- Zadavatel:** Budějovický Budvar, národní podnik
Příhlašovatel: DAGO, s.r.o.
Autor: DAGO Team
Materiály: Plexi, PET, RGB diody, lamino, dřevo, speciální prosvětlené profily, kovové konstrukce
Použití: Terno České Budějovice
Charakteristika: Neobyčejné se stalo realitou! Na prodejní ploše Terna v Českých Budějovicích se tento rok realizoval branding dvou kompletních kategorií piva a nealko nápojů. Provázanost společností Kofola a.s., Budějovický Budvar, národní podnik a Terno ČB touto realizací docílila vznik prostor, do kterých se lidé vrací znovu, a navíc velmi rádi. Branding dvou kategorií piva a nealko nápojů doplňuje prostor buřetu v barvách společnosti Budějovického Budvaru, kde si potenciální zákazníci před návštěvou kategorie piva mohou dát něco dobrého. Celému projektu předcházela také marketingový výzkum, který měl za cíl zjistit chování spotřebitelů v kategorii a podle toho definovat finální vzezření celé zóny, která je založena nejen na obrandování stávajících regálů, ale její součástí jsou také endcap a jasná navigace celé sekce formou topper.



TRADIČNÍ POP PROSTŘEDKY
VYBAVENÍ INTERIÉRŮ OBCHODŮ



POP AI
AWARDS



NaniNails REDESIGN PRODEJNY

Zadavatel: NaniNails s.r.o.
Přihlašovatel: MORIS design
Autor: MORIS design
Materiály: DTD s lesklou laminátovou folií, lakovaný ohýbaný kov, ohýbaný plast
Použití: Prodejna Olomouc

Charakteristika: Design prodejny s příslušenstvím pro nehtovou modeláž dává svou jednoduchostí vyniknout produktu. Svěžost a jemná ženskost ztělesněná do interiéru prodejny s ryze dámským produktem. Stovky drobných barevných lahvíček a příslušenství vyžadují přehledné a srozumitelné rozmístění. Nechybí interaktivní prezentace s aktuální nabídkou a informacemi o produktu. Prostor pracuje s promyšleným zónováním - produktová, testovací a pokladní zóna. Jednoduchý tvar pokladny s displayem pro impulsivní prodej plní nejen prodejní funkci, ale rovněž opticky kryje prodejní techniku. Prezentační místo, kde si zákaznice může v praxi vyzkoušet produkty NaniNails, má atmosféru divadelní scény. Dvouúrovňová opona s centrálním umístěním loga NaniNails navozuje romantickou a příjemnou atmosféru. Celkový dojem dotváří podsvícení jednotlivých prvků a použitá barevná kombinace – ryze ženská s důrazem na čistotu a příjemný pocit.

73



TRADIČNÍ POP PROSTŘEDKY
VYBAVENÍ INTERIÉRŮ OBCHODŮ



POP AI
AWARDS



O2 FUTURE SHOP

Zadavatel: O2 Czech Republic
Přihlašovatel: MORIS design
Autor: MORIS design
Materiály: Přírodní materiály propojené s moderními technologiemi
Použití: Klientská centra O2 Czech Republic

Charakteristika: Originální design interiéru pro unikátní projekt v rámci segmentu telekomunikace přichází se silným emočním přesahem nad rámec běžných služeb v retailu. Netradičně pojaté technologické prostředí promlouvá k široké cílové skupině bez nutnosti rozlišování soukromé a firemní klientely. Cílem je dosáhnout toho, aby složité technologie byly lidem prezentovány jednoduše a srozumitelně v přirozeném prostředí. Prostor s domácí atmosférou zbavený digitálního smogu bourá bariéry mezi zákazníkem a obsluhou. Vytváří příjemnou atmosféru pro obě strany, přesto poskytuje silnou intimitu pro diskrétní jednání. Nejsilnějšími benefity jsou vysoká míra modularity, 100% funkčnost všech prvků a nenásilné propojení jednotlivých zón interiéru. Modularita systému pomáhá výrazně snižovat náklady na realizaci desítek prodejen a zajišťuje jednoduchou adaptaci na různé prostory. Zároveň umožňuje libovolnou změnu layoutu každé prodejny. Interiér Future Shopu je jedinečný svým organickým řešením a prolínáním jeho základních zón. Nechybí interaktivní prezentace chytrých technologií. Koncept nastavuje trendy i hodnoty moderního nakupování a mění dlouhodobě přístup k zákazníkovi. Víze konceptu vychází z myšlenky, že člověk nemá sloužit technologii, ale technologie lidem.

74



TRADIČNÍ POP PROSTŘEDKY
VYBAVENÍ INTERIÉRŮ OBCHODŮ



POPAI
AWARDS



INOVATIVNÍ REDESIGN ZÁKAZNICKÉHO CENTRA INNOGY

75

- Zadavatel:** innogy
Příhlašovatel: Wunderman s. r. o.
Autor: Marian Gečevský ve spolupráci s agenturou Wunderman
Materiály: 3D holografické stojanym. Interaktivní velkoplošný displej a originální architektura
Použití: Zákaznické centrum innogy v Ostravě
Charakteristika: Cílem rekonstrukce zákaznického centra Innogy bylo navrhnout prostor, který napomáhá uživatelům vytvořit mezi sebou velmi úzký vztah. Chtěli jsme zároveň představit "virtuální" produkty a služby inovativním způsobem pomocí interaktivních a 3D instalací tak, aby jejich prezentace vyvolala nevšední zážitek.



TRADIČNÍ POP PROSTŘEDKY
PROSTŘEDKY PRO SLUŽBY
PODPORY PRODEJE



POPAI
AWARDS



76

HERNÍ STOJAN PRO CHILL ZONE EXCELENT

- Zadavatel:** Plzeňský Prazdroj a.s.
Příhlašovatel: Plzeňský Prazdroj a.s.
Autor: Plzeňský Prazdroj a.s. • grey dot s.r.o.
Materiály: LCD TV, LCD display, kov
Použití: HORECA - eventy
Charakteristika: Herní stojan s TV, herní konzolí a LCD displejem pro komunikaci značky. Při prodeji piva na eventech, kde je přítomná i naše přímá nebo nepřímá konkurence se často stává, že spotřebitel po zakoupení piva z našeho prodejního stánku odchází dále a my nemáme zajištěno, že další jeho volbou bude opět náš produkt. Po vytvoření chill – zone jejíž součástí je i herní stojan, zůstává spotřebitel u prodejního stánku déle, což má přímý vliv na prodej.



KATEGORIE
P TRADIČNÍ POP PROSTŘEDKY
**PROSTŘEDKY PRO SLUŽBY
PODPORY PRODEJE**



**POP
AWARDS**



VITANA SHOP IN SHOP

Zadavatel: VITANA, a.s.
Příhlašovatel: POS Media Czech Republic s.r.o.
Autor: POS Media Czech Republic
Materiály: Forex, PVC, karton
Použití: Síť řetězce Ahold

Charakteristika: Společnost Vitana na trh uvedla chutná instantní jídla s vysokou výživovou hodnotou, která jsou zdrojem bílkovin a vlákniny. Pro aktivaci zákazníků v místě prodeje jsme ve spolupráci s kreativní agenturou GARP navrhli Shop in Shop. Ten v sobě snoubí kombinaci tradičních POS prvků: podlahová grafika, A1 stojan a promo aktivit: stoleček s hosteskou, která připravovala ochutnávku této novinky. Celý koncept jsme okoufenili maketou produktu v nadživotní velikosti.

77



KATEGORIE
P TRADIČNÍ POP PROSTŘEDKY
**PROSTŘEDKY PRO SLUŽBY
PODPORY PRODEJE**



**POP
AWARDS**



KŘUPNI SI A #ROZTANCUJTO (SHOP-IN-SHOP)

78

Zadavatel: BEL Sýry Česko, a.s.
Příhlašovatel: POS Media Czech Republic s.r.o., Garp
Autor: Garp Integrated
Materiály: Zakázková výroba stěny 2x2 metry. Forex na kovové konstrukci s PVC polem. Koberec imitující trávu s krátkým vlasem (kvůli bezpečnosti). Hardware a kabeláž byl skryt uvnitř stěny, z boku byl servisní vstup tvořen odnímatelnou deskou přichycenou suchým zipem.

Použití: Síť řetězce Globus
Charakteristika: Cílem instalace bylo připoutat pozornost k produktu Sýr a Křup na prodejní ploše a zprostředkovat nakupujícím jedinečný zábavný tématický zážitek, aby strávili se značkou na prodejní ploše více času. Produkt Sýr a Křup je zábavná svačinka, která dítě občerství, ale nevyruší ze hry. Pro instalaci jsme rozvinuli koncept TV spotu jehož tématem je tanec. Instalace se skládala z druhotného vystavení produktu, ochutnávek s maskotem Veselé Krávy a hosteskami z POS Media Czech Republic doplněné interaktivním stanovištěm s brandovanou taneční hrou Křupni si a #roztancujto (2x taneční podložka a monitor). Hostesky z POS Media Czech Republic zvaly nakupující (hlavně děti), aby si ve dvojicích zatancovaly na taneční podložce na hudbu z TV spotu a sledovaly své výsledky na TV monitoru.



TRADIČNÍ POP PROSTŘEDKY
**PROSTŘEDKY PRO SLUŽBY
PODPORY PRODEJE**



POP AI
AWARDS



79

STOJAN NA KÁVU DĚLONGHI

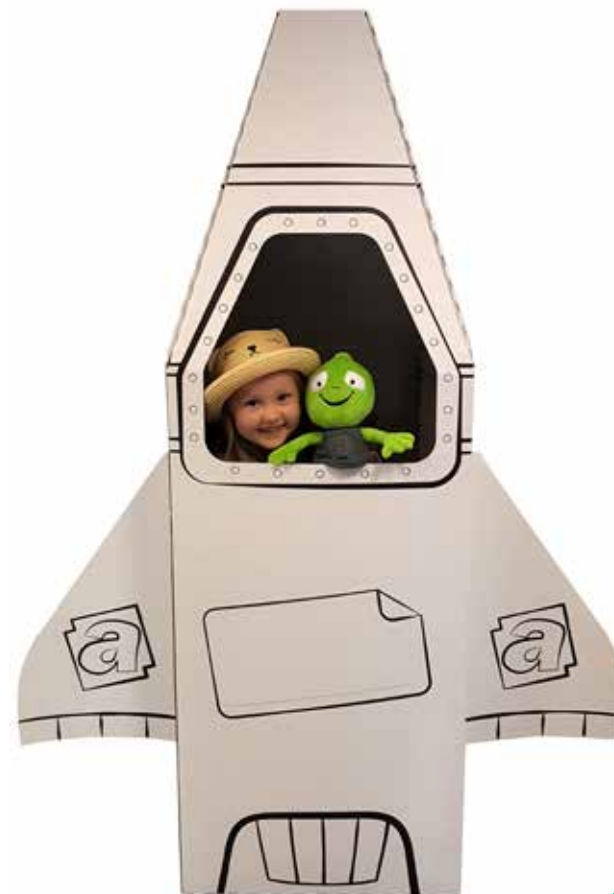
- Zadavatel:** DeLonghi Group
- Přihlašovatel:** RETAIL OF THE FUTURE, s.r.o.
- Autor:** RETAIL OF THE FUTURE, s.r.o.
- Materiál:** Ohýbaný dibond, plast, brand, příslušenství
- Použití:** Výstavy, prezentační akce, retail
- Charakteristika:** Rádi byste si vypěstovali kvalitní kávu doma? Společnost DeLonghi Vám k tomu teď dává příležitost. Navštivte jejich stánek na promoakcích ,ať už při prezentacích, nebo v elektroprodejnách a zastavte se u stojanu z ohýbaného dibonu, který jsme pro ně vyrobili. Stojan je olepen fólií s brandy a je k němu přichycen pytel z juty s logem DeLonghi. Pytel je naplněn kávovými zrny právě kávy DeLonghi. Ochutnejte kávu, kterou si následně můžete vypěstovat sami v pohodlí domova. Cílem této retailové kampaně bylo vybudovat vztah zákazníka ke značce DeLonghi. Stojany byly určeny pro český, slovenský a maďarský trh. Celkem se vyrobilo 500 ks.



TRADIČNÍ POP PROSTŘEDKY
**PROSTŘEDKY PRO SLUŽBY
PODPORY PRODEJE**



POP AI
AWARDS



80

DISPLEJ RAKETA ALZA

- Zadavatel:** Alza.cz a.s.
- Přihlašovatel:** THIMM THE HIGHPACK GROUP
- Autor:** THIMM THE HIGHPACK GROUP
- Materiál:** Vlnitá lepenka
- Použití:** Raketa je umístěna ve výdejních místech ALZA.cz a slouží jako oblíbený fotokoutek
- Charakteristika:** Displej ve tvaru rakety byl vytvořen jako podpora prodeje plyšového mimozemšťana Alzy. Je umístěn v místě prodeje a díky své konstrukci a velikosti může sloužit jako oblíbený fotokoutek pro malé děti. Dveřmi v zadní části rakety mohou děti pohodlně nastoupit a okénkem vykouknout do okolního vesmíru. Displej tvarově a grafikou přesně odpovídá dárkovému, prodejnímu obalu na plyšového mimozemšťana Alzu.



TRADIČNÍ POP PROSTŘEDKY
**PROSTŘEDKY PRO SLUŽBY
PODPORY PRODEJE**



**POPAI
AWARDS**

81



JACK DANIEL'S TRUCK

Zadavatel: Brown-Forman Czechia, s.r.o.

Příhlašovatel: Advanced production s.r.o., Brown-Forman Czechia, s.r.o.

Autor: Advanced production s.r.o. / Ing. arch. Martin Vybíral

Materiály: Dřevo, kov

Použití: Využívá se jako pojízdný bar na festivalech a promoakcích.

Charakteristika: Vizuální podoba trucku je inspirována dobovými motivy konce 19. století, které jsme scelili do jednotné formy. Autentičnost trucku je zaručena a podpořena volbou tahače, jelikož jde o na zakázku upravený veterán vozidla MACK z roku 1979. Industriální a konstrukční detaily jsou inspirovány starými automobily a vlaky, které dříve převážely sudy s whiskey Jack Daniel's. Celkovým konceptem trucku je spojení tradičního starého světa whiskey s moderním tvarem rozložitelné nástavby a moderními prvky uvnitř baru, který poskytuje pohodlný prostor až 5 barmanům. Barová část odkazuje k tradičním saloonovým barům a westernu, výrazným prvkem je motiv dřeva - barová deska je vytvořena ze 150 let starých dřevěných trámů, tak aby korespondovala se stářím a kvalitou značky Jack Daniel's. Přední pohledová část baru je pak vyrobena z opalovaného dřeva - analogie k 2x vypalovaným sudům, ve kterých Jack Daniel's zraje. Zároveň bar splňuje nejmodernější nároky pro komfort barmanů i hostů. Truck je vybaven vitrínou s prodejem merchandisingu značky, interaktivním menu, audiosystémem a LED obrazovkou s inteligentním light systémem.



TRADIČNÍ POP PROSTŘEDKY
**REKLAMNÍ DÁRKY
V MÍSTĚ PRODEJE**



**POPAI
AWARDS**

82



SPORTOVNÍ LÁHEV

Zadavatel: REDA a.s.

Příhlašovatel: REDA a.s.

Autor: REDA a.s.

Materiály: Tritan

Použití: V rámci prezentace nové plno-barevné technologie potisku lahví, která umožňuje potisk celé plochy láhve dokola, jsme klientům při osobních schůzkách věnovali sportovní láhve s potiskem. Pomocí tohoto dárku jsme také prohlubovali osobní vztah mezi klientem a obchodním zástupcem. Láhve byly realizovány ve dvou designových variantách a distribuovány byly v období května až srpna, kdy potěšily nejen sportovní nadšence.

Charakteristika: Sportovní láhve disponují infuzérem na ovoce, který umožní mít zdravý nápoj vždy po ruce. Zároveň jsou vyrobeny z vysoce kvalitního plastu tritanu, který je odolný a šetrný k životnímu prostředí.



TRADIČNÍ POP PROSTŘEDKY
**REKLAMNÍ DÁRKY
V MÍSTĚ PRODEJE**



**POPAI
AWARDS**



NOČNÍ LED LAMPIČKA

Zadavatel: Stavební spořitelna České spořitelny a.s.

Přihlašovatel: REDA a.s.

Autor: REDA a.s.

Materiály: ABS + silikon

Použití: Od 1. ledna do konce roku 2018 mohou klienti Stavební spořitelny České spořitelny získat, při uzavření stavebního spoření pro své děti mladší 6 let, noční LED lampičku. Uzavírání stavebního spoření pro děti bylo také podpořeno reklamou na facebookovém profilu Buřinka Stavební spořitelna České spořitelny, a.s.

Charakteristika: Dárek v podobě noční LED lampičky od Buřinky, která svítí ve více barvách, určitě ocení ve svém pokojíčku každé dítě. Lampička je svými rozměry poměrně velká, takže vytváří v místnosti dostatek světla tak, aby ses děti cítily v bezpečí.

83



TRADIČNÍ POP PROSTŘEDKY
**REKLAMNÍ DÁRKY
V MÍSTĚ PRODEJE**



**POPAI
AWARDS**



OLYMPIJSKÉ PYŽAMO

Zadavatel: Coca Cola HBC Česko a Slovensko

Přihlašovatel: Sprint Trading, s.r.o.

Autor: autor graf návrhu: Coca Cola

Materiály: 100% bavlna

Použití: Pyžamo pro CZ a SK fanoušky olympijského týmu pro zimní Olympiádu 2018. Vyrobeno v České republice.

84



TRADIČNÍ POP PROSTŘEDKY
**REKLAMNÍ DÁRKY
V MÍSTĚ PRODEJE**



POPAI
AWARDS



DÁRKOVÝ SET WATERDROP

- Zadavatel:** Authentica, s.r.o.
Příhlašovatel: Authentica, s.r.o.
Autor: authentica design
Materiály: Sklo, dřevo, neopren, karton
Použití: Podpora prodeje produktů Waterdrop

Charakteristika: Společnost Waterdrop, která přichází na trh s unikátním mikrodrinkem, je charakteristická svým akcentem na ekologii, proto jsou veškeré obaly, dárkové předměty a podpora prodeje, jako je např. Waterdrop set, vyrobeny z recyklovatelných či snadno odbouratelných materiálů. Dárková sada, kterou navrhla a jako svůj reklamní dárek zvolila společnost Authentica, obsahuje sadu kapslí pro přípravu mikrodrinku, bambusovou cestovní kazetu a skleněnou láhev v neoprenovém obalu. Díky nápaditému designu vznikl tak nepřehlédnutelný a nezaměnitelný reklamní dárek, který slouží k posílení pozice značky Waterdrop na českém trhu.

85



TRADIČNÍ POP PROSTŘEDKY
**REKLAMNÍ DÁRKY
V MÍSTĚ PRODEJE**



POPAI
AWARDS



86

DÁRKOVÝ OBAL SUD SAMIR

- Zadavatel:** SAMIR KYSANÉ ZELÍ, s.r.o.
Příhlašovatel: THIMM THE HIGHPACK GROUP
Autor: THIMM THE HIGHPACK GROUP
Materiály: Vlnitá lepenka
Použití: Dárkový obal pro vybrané zákazníky z retailu

Charakteristika: Dárkový obal na víno a zelí ve tvaru sudu. Obal díky své důmyslné konstrukci a vhodně zvolenému potisku vytváří dojem klasického dřevěného sudu. Do detailu propracovaná konstrukce, umožňuje věrně napodobit typické oblé tvary sudu, i přestože je soudek vyroben z 5-ti vrstvé vlnité lepenky. Vhodně zvolený materiál perfektně ochrání i křehkou náplň sudu.

Obal je potištěný pomocí digitálního tisku, díky němuž motiv dřeva vypadá velmi věrohodně. Soudek může sloužit i jako obal s druhým životem - tzn. obal se nevyhodí, ale může být použit např. jako vkusná dekorace domu nebo chalupy.



TRADIČNÍ POP PROSTŘEDKY
**REKLAMNÍ DÁRKY
V MÍSTĚ PRODEJE**



**POPAI
AWARDS**



TRADIČNÍ POP PROSTŘEDKY
**REKLAMNÍ DÁRKY
V MÍSTĚ PRODEJE**



**POPAI
AWARDS**



87

REPRODUKTOR VODAFONE

- Zadavatel:** Vodafone Czech Republic a.s.
- Přihlašovatel:** SPEED PRESS Plus a.s. – reklamní a dárkové předměty
- Autor:** SPEED PRESS Plus a.s. a Vodafone Czech Republic a.s.
- Použití:** Dárkové předměty pro klienty na různé propagační akce, například na road-show po celé ČR.
- Charakteristika:** Bezdrátový Bluetooth reproduktor ve tvaru houby s logem klienta. Slouží také jako podpěrný stojánek na mobilní telefon nebo tablet. Parametry reproduktoru: výkon 3 W, Bluetooth 3.0 + EDR, podpora hands-free, DSP, nabíjení 5 V / 500 mA, lithiová baterie 3,7 V / 280 mA, průměr cca 4 cm, rozměr cca 5,5 cm, baleno v krabičce včetně českého návodu a USB kabelu.



88

KOLEKCE FILCOVÝCH DÁRKŮ

- Zadavatel:** Stezka korunami stromů - Erlebnis Akademie AG
- Přihlašovatel:** SPEED PRESS Plus a.s. – reklamní a dárkové předměty
- Autor:** SPEED PRESS Plus a.s a Erlebnis Akademie AG
- Použití:** Je součástí kolekce plstěných suvenýrů pro návštěvníky Stezky korunami stromů.
- Charakteristika:** Kolekce několika plstěných dárků pro návštěvníky Stezky korunami stromů. Spojujícím prvkem je vždy materiál kvalitní filc v dvoubarevném provedení, také přímo ve výrobku aplikovaný motiv loga a vysoká užítost a originální design dárků. Součástí kolekce jsou například: Filcový košík ve světlé a tmavé variantě, filcová taška, filcový dárkový obal na láhev, filcová kabelka, filcový penál a filcová klíčenka. Každý předmět má tkanou etiketu s logem a motiv loga je zároveň aplikován také přímo v povrchu předmětu. Každý kus je zabalen v sáčku, nebo navíc i v potišťném dárkovém stahovacím vaku. Zároveň provázekem navázaný informační štítek s názvem, popisem a možným využitím dárku, včetně potřebných legislativních značek, EAN kódu apod.



TRADIČNÍ POP PROSTŘEDKY
**REKLAMNÍ DÁRKY
V MÍSTĚ PRODEJE**



**POPAI
AWARDS**



SADA TERIBEAR LIMITED EDITION

89

Zadavatel: Nadace Terezy Maxové dětem

Přihlašovatel: BRAND CONCEPT s.r.o.

Autor: BRAND CONCEPT s.r.o., Klára Nademlýnská

Materiály: Etuje je vyrobená z kvalitní kůže, batoh je vyroben z polyesteru, jeho spodní část je pogumovaná, aby jí bylo možné lépe čistit a udržovat. Ručník má rozměr 80x130 cm a materiál má složení 90% polyesteru a 10% polyamidu

Použití: Dárky vyrobené ve spolupráci s Nadací Terezy Maxové dětem jsou určeny primárně pro B2B trh. Nákupem dárků firmy přispívají na činnost nadace a současně posilují svou image společensky odpovědné firmy. Produkty jsou využívány primárně na Vánoce jako manažerské dárky pro zaměstnance či obchodní partnery nebo jako prémie do věrnostních klubů a partnerských programů

Charakteristika: Všechny 3 dárky jsou součástí kolekce TERIBEAR limited edition, která je vytvořena ve spolupráci s Nadací Terezy Maxové dětem. Firmy mají díky této kolekci možnost moderní formou podpořit činnost nadace. Dárky z této kolekce již vynesly přes 1 000 000 Kč pro znevýhodněné děti. Na přípravě dárků se podílela přední česká návrhářka Klára Nademlýnská, která je partnerem kolekce pro sekci Fashion. Dárky jsou vyrobené v černé barvě s červenými doplňky. Na batohu je logo TERIBEAR natištěno černě, aby působilo decentně. Na ručníku je logo plasticky vyraženo. Obě varianty loga tak působí podobně, ať byla vzhledem k materiálu zvolena jiná technologie pro aplikaci loga. Na batohu a etuji je zlatý zip, který je zakončen elegantní zlatou „kapkou“ s motivem medvíčka TERIBEAR. Oba dárky mají zároveň vnitřní label s motivem TERIBEAR design by Klára Nademlýnská. Dárky jsou zabalené v dárkové krabičce, kterou je možné přelepit etiketou s logem společnosti.



TRADIČNÍ POP PROSTŘEDKY
OSTATNÍ (PROTOTYPY, VZORKY)



**POPAI
AWARDS**



SAMOCHLADÍCÍ STOJAN NA 4 LAHVE

90

Zadavatel: Plzeňský Prazdroj a.s.

Přihlašovatel: Plzeňský Prazdroj a.s.

Autor: Plzeňský Prazdroj a.s. • BTL partner & media s.r.o.

Materiály: Plech; 2x kapsle s chladícím médiem

Použití: HORECA

Charakteristika: Permanentní vizibilita značky Birell s vystaveným produktem ve správně servírovací teplotě. Birell je zejména v době obědů silně impulsním produktem. Jeho prodeje lze navýšit správnou vizibilitou. Papírové POSM nepředávají vždy správnou informaci a neumožňují si produkt okamžitě objednat. Tento chladicí box nabízí produkt pro spotřebitele kdykoliv během objednávání nebo samotného oběda. Produkty jsou rovnou vyhlazené, proto může spotřebitel rovnou konzumovat a zaplatit až v závěru.



TRADIČNÍ POP PROSTŘEDKY
OSTATNÍ (PROTOTYPY, VZORKY)



POPAI
AWARDS



TRADIČNÍ POP PROSTŘEDKY
OSTATNÍ (PROTOTYPY, VZORKY)



POPAI
AWARDS

91

SMART DISPENSER

- Zadavatel:** Plzeňský Prazdroj, a.s.
- Přihlašovatel:** DEKOR, spol. s r.o.
- Autor:** DEKOR, spol. s r.o.
- Materiály:** Kov, fólie s digitálně tištěnými vizuály, zvedací systém – air-flow system™.
- Použití:** Inovativní zásobník pro impulzivní nákup v maloobchodních prodejnách. Patentované tlumičové řešení, zajišťující, aby byl produkt vždy vyzdvížen do optimální výšky pro odebrání.
- Charakteristika:**
- Minimální požadavky na prodejní plochu – úspora nákladů.
 - Zásobník připraven ihned k použití bez nutnosti montáže.
 - Velká plocha pro vyměnitelnou grafiku a komunikaci.
 - Odolné provedení z kovu zaručující dlouhou životnost v místě prodeje.
 - Kalibrovaný vzduchový tlumič na příslušný produkt a velké zatížení.
 - Unikátní zvedací systém – air-flow system™.
 - Snadné doplňování produktů.
 - Vyměnitelná grafika pro různé kampaně.
 - Možnost kreativního řešení topperu.
 - Průměrné zvýšení prodeje o 35 %, v sekundárním vystavení až o 90 %.



92

KENWOOD OSTROV

- Zadavatel:** DeLonghi Group
- Přihlašovatel:** RETAIL OF THE FUTURE, s.r.o.
- Autor:** RETAIL OF THE FUTURE, s.r.o.
- Materiály:** MDF, masiv, LED světlo, LCD, elektrické napájení, 2D polep
- Použití:** Elektro prodejny na českém a slovenském trhu
- Charakteristika:** Kenwood, společnost působící ve špičce domácích kuchyňských robotů, má nové vystavení. Ostrov prezentuje tři prémiové modely. Kromě robotů pojme ostrov také zviditelnění 10 kusů doplňků, které umocňují jejich kvalitu. Přímé napájení 2 robotů zajišťuje lepší komunikaci jejich funkcí pro zákazníka. Jeden z prezentovaných pomocníků má funkci vaření. Pro tuto funkci je ostrov ozvláštěn o simulaci indukční desky. Druhý z funkčních robotů má světelnou hlavu, která je znázorněna světelným kruhem. Do ostrova je zakomponován úložný prostor pro krabici s robotem k prodeji. Obrandování celého ostrova pomáhá k lepší orientaci zákazníka ve všech možných funkcích jak příslušenství, tak i samotných produktů. LCD obrazovka doplňuje celou komunikaci. Ostrov je vyroben z MDF, horní desku tvoří masiv a je použito LED světlo, pod soklem červené a u hran bílé.

**93**

PERMANENTNÍ STOJAN PILSNER URQUELL

Zadavatel: Plzeňský Prazdroj Slovensko a.s.**Příhlašovatel:** Authentica, s.r.o.**Autor:** authentica design / Plzeňský Prazdroj Slovensko a.s.**Materiály:** Ocelová konstrukce, korpus a dekorace překližka, poličky a dno z LTD, logo akrylát**Použití:** Prototyp**Charakteristika:** Podlahový stojan Pilsner Urquell navazuje ve svém zpracování na tradiční prvky spojené s pivem a pivovarnictvím a evokuje „poctivé staré časy“ Použitá grafika a dekorace stojanu připomínají budovu měšťanského pivovaru z pol. 19. století. Jako okolky byly navrženy měděné trubky, tak typické pro pivovarnický průmysl. Celkový dojem vzbuzuje důvěru a dobrý pocit. Topper umístěný v horní části stojanu je navržen a připraven pro kapsu s informačními letáčky. Jedná o prototyp.

#ALGIDAUTO

Zadavatel: UNILEVER ČR, spol. s r.o.**Příhlašovatel:** up brand activation, s.r.o.**Autor:** up brand activation, s.r.o.**Materiály:** Kov, plast**Použití:** Experiential sampling zmrzlin Algida**Charakteristika:** #Algidauto je na míru navržené a vyrobené vozidlo, určené k experiential samplingu zmrzlin Algida. Autíčko navazuje na celosvětovou kampaň Goodbye Serious. Její podstatou je vtisknout jednotlivým značkám sdruženým pod brand Algida osobitou tvář – bezstarostnou, šťastnou, naladěnou na přesně takovou emoci, jako když si pochutnáváte na jejich nanucích. Hravé #Algidauto nabízí nepřehlédnutelné provedení, kompaktní rozměr umožňující sampling na naprosto neočekávaných místech, a především neodolatelnou hravost svádějící ke společným fotkám a sdílení.**94**

KATEGORIE

R

TRADIČNÍ POP PROSTŘEDKY
OSTATNÍ (PROTOTYPY, VZORKY)POP AI
AWARDS

PALETOVÉ VYSTAVENÍ ROYAL CROWN COLA

Zadavatel: Kofola a.s.
Přihlašovatel: DAGO, s.r.o.
Autor: DAGO Team
Materiály: Karton
Použití: Hypermarkety

Charakteristika: Tento prezentační paletový ostrov vychází z kampaně nealkoholického nápoje Royal Crown Cola, ale zároveň odkazuje na whiskey Four Roses, se kterou je nejen možné, ale i někdy i žádoucí tento nápoj kombinovat. Jádrem vystavení i komunikace nabádá k pomalejšímu životu, než je ten, který je typický pro dnešní dobu a zdůrazňuje důležitost faktu, že je důležité si vše pořádně vychutnat a užít. Neobvyklá kombinace hnědé a černé barvy, které do sebe plynule přecházejí, vyvolává dojem jisté nostalgie. Ano, občas bychom se měli zastavit a prostě si užít danou chvíli, neb nic netrvá věčně. Nedílnou součástí, kterou nesmíme opomenout, je podobizna lékárníka, který ji začal v r. 1905 tento nápoj vyrábět. Royal Crown Cola se bezpochyby vrací ke kořenům a nabízí nám důvod ke klidnějšímu životu. Dominantou celého řešení je kartonové zpracování paletového ostrova odprezentované hlavní komunikací dvou společností, a to Jan Becher a Kofola a.s. Jednoduchost zpracování s 3D prvky a 2D komunikace tvoří soulad s klíčovým vizuálem.

95

KATEGORIE

R

TRADIČNÍ POP PROSTŘEDKY
OSTATNÍ (PROTOTYPY, VZORKY)POP AI
AWARDS

96

FRISCO STOJAN

Zadavatel: Plzeňský Prazdroj, a.s.
Přihlašovatel: Sprint Trading s.r.o.
Autor: Tým Sprint Trading a Plzeňský Prazdroj
Materiály: Karton, PMMA
Použití: Hypermarkety a supermarkety

Charakteristika: Jedinečně osvětlený stojan byl vyvinut ke komunikaci příležitosti domácí party se ciderem a pivem s cílem posílit pozici u stávajících nakupujících a zaujmout nové kupující. Celou realizaci vyzdvihuje kombinace zeleného a červeného fluorescenčního plexi s blikajícím LED svícením v bočnicích a topperu. Blikající LED diody se aplikují přímo ve výrobě a vydrží blikat nepřetržitě 3 měsíce! Tím jsme výrazně zvýšili poutavost displeje, který vybízí k nákupu hned dvou značek. Nespornou výhodou LED blikajícího osvětlení je také úspora provozních nákladů, nízká váha a snazší manipulace a instalace na prodejní ploše. Stojan stačí vyjmout z přepravního obalu a je připravený ke zabořnění. Není potřeba zapojení do sítě 220V, neřešíme vedení a instalaci kabelů. Zajímavým detailem je také topper, kdy pružina umístěná na zadní části lahví dovolí, aby se třásly a "tukaly si" stejně jako na party.





TRADIČNÍ POP PROSTŘEDKY
EKOLOGICKÉ KONCEPCE



POPAI
AWARDS



VELETRŽNÍ STÁNEK Z KARTONU PAKETO.ONE

- Zadavatel:** Paketo.one / G.N.P. spol. s r.o.
Příhlašovatel: Paketo.one / G.N.P. spol. s r.o.
Autor: Paketo team
Materiály: Karton, dřevo, LED osvětlení, obrazovka
Použití: Veletrh REKLAMA, POLYGRAF, OBALY

Charakteristika: Prezenční stánek Paketo.one – výrobce obalů a POS/POP materiálů z kartonu - byl vytvořen na míru daného veletrhu. Hlavním cílem bylo, aby stánek v co největší možné míře prezentoval výrobu z kartonu, digitální potisk s parciálním lakem a laminaci, což byly hlavní představené novinky firmy. Samotný stánek je koncipován jako jeden velký showroom zakázkové výroby – produktů, které firma dokáže vyrobit z kartonu a potisknout - od jednoduchých krabiček, přes složitější konstrukce krabic, pultových a podlahových displejů až po kartonový nábytek a kompletní prezenční stánek na veletrhy a výstavy. Výstavní stánek je prezentovaným produktem zakázkové výroby. Stánek je konstruován tak, aby byl příjemný a prostorný jak pro návštěvníky stánku, tak pro vystavovatele. Celková zastavěná plocha je 6 x 8 m. Je rozdělen do tří částí – hlavní otevřená část láká návštěvníky ke vstupu a prohlédnutí vystavených ukázek výrobků nebo ke krátké informační schůzce u barového stolu s vystavovatelem. Druhá - diskrétnější zóna stánku s posezením je určena pro individuální obchodní schůzky. A třetí – skrytá část stánku pak slouží pro vystavovatele jako zázemí (šatna, sklad, kuchyňka). Pro upoutání pozornosti návštěvníků veletrhu je stánek doplněn o zavěšenou krabici s logem. Svou pestrou grafikou stánek prezentuje kvalitu digitálního tisku s parciálním lakem a laminací. Vystavovatel tak může zájemci jednoduše a názorně na celém stánku prezentovat a prakticky ukázat možnosti a kvalitu výroby a tisku. Stánek je kompletně vyrobený z recyklovaného kartonu, pouze zázemí stánku je vyztuženo lehkou dřevěnou konstrukcí. Je doplněn kartonovým nábytkem - křesílky, stoly, taburetkami, které návštěvníky zaujmou a zároveň vybízí k vyzkoušení. Celý stánek je díky materiálu jednoduše 100% recyklovatelný.

97



TRADIČNÍ POP PROSTŘEDKY
EKOLOGICKÉ KONCEPCE



POPAI
AWARDS



DISPLAY CARNILOVE

- Zadavatel:** VAFO PRAHA s.r.o.
Příhlašovatel: ROSS s.r.o.
Autor: ROSS s.r.o.
Materiály: Dřevo, dibond
Použití: In-store prezentácia produktov

Charakteristika: Vytvorili sme originálny stojan, ktorý bude prezentovať produkty pre psov a zajme zákazníka natoľko, že ho navedie k nákupu.

Spojením prírodných materiálov sa podarilo našej spoločnosti Ross dosiahnuť jedinečný dizajn Carnilove displeja. Originálne prevedenie umožňuje predajcovi jednoduchú kategorizáciu tovaru, čo uľahčí zákazníkovi rozhodovanie pri nákupe produktov pre ich domácich maznáčikov. Výhody stojanu sú hlavne jednoduchá manipulácia a rýchle dopĺňanie tovaru. Stojan sa jednoducho prispôbi aj zmene ponúkaných produktov výmenou štítkov. V spodnej časti displeja sú umiestnené držiaky na informačné letáky.

Stojany prezentujúce maškrtky pre psov sú umiestnené v chovproduktoch v Českej republike aj v zahraničí.

98



INTEGROVANÁ IN-STORE ŘEŠENÍ
INTEGROVANÉ IN-STORE KAMPANĚ



POPAI
AWARDS



SHOP IN SHOP L'OR

Zadavatel: JDE
Příhlašovatel: atta creative s.r.o.
Autor: atta creative design

99

Cíl a pozadí projektu: Nejdůležitějším cílem kampaně bylo představit novou kávovou značku L'OR, která vstoupila na český trh a vybudovat její podvědomí. Dále i budovat vizibilitu značky, na jednom místě představit všechny produkty, které značka přináší a v neposlední řadě dát ochutnat a umožnit nákup produktů.

Strategické řešení: Pomocí promo akcí zvýšit povědomí o značce a seznámit potencionální zákazníky s novými produkty na trhu, využít ochutnávky v supermarketech a následně nabídnout prodej na stánku. Na místě jsou vystaveny produkty L'OR, které může zákazník přímo ochutnat. Proškolené hostesky získávají od zákazníka potřebné informace, aby byly schopny zareagovat na jeho požadavky a doporučit mu tu pravou kávu přímo pro něj. Vyškolená hosteska zastává současně pozici prodejní poradkyně. Jde o bezprostřední kontakt a ochutnávka má tak na zákazníka daleko hlubší impact – „Vychutnej si zlatý doušek zde i doma“.

Kreativní řešení: Na relativně malé ploše stánku 2,90 x 2 m dokážeme zprostředkovat zákazníkovi nejen zážitek z ochutnávky nových produktů, ale také mu fundovaně poradit a nasměrovat jej k nákupu kávy na doma. To vše na jednom místě. Díky vizuálnímu řešení jsou komunikovány hlavní atributy značky – pocit luxusu a jedinečný zážitek, a to především díky použití barev černé a zlaté, v kombinaci s vystaveným tubusem, ve kterém jsou umístěna zlatá zrna.

Výsledky projektu: Benefitem pro zákazníka je, že má možnost vyslechnout si od hostesky prezentaci, vybraný produkt ochutnat a rovnou ho i koupit. Vše na jednom místě. Nemusí tedy produkt nikde vyhledávat. Díky prezentaci získá informace o značce a povědomí o nabídce v jednotlivých segmentech. Přínosem je bližší a individuální přístup ke spotřebiteli. To zanechá ve spotřebiteli dojem lepšího servisu. Přínosem je určitě osobní přístup k zákazníkovi. Klientovi se díky netradiční prezentaci zvedly prodeje a samozřejmě povědomí o značce L'OR.



INTEGROVANÁ IN-STORE ŘEŠENÍ
INTEGROVANÉ IN-STORE KAMPANĚ



POPAI
AWARDS



PŘESTAVBA PIVNÍ SEKCE VELKOOBCHOD PÍSEK

Zadavatel: Plzeňský Prazdroj a.s.
Příhlašovatel: Plzeňský Prazdroj a.s.
Autor: Plzeňský Prazdroj a.s. • MORIS design s.r.o.

100

Cíl a pozadí projektu: Cílem projektu bylo celkové zpříjemnění prostředí v pивní sekci při nakupování, usnadnění orientace a navigace do pивní sekce, ale i v rámci ní a nabídnout chlazenou dostupnost. Společnost Holidays, s.r.o v Písku byla vybrána pro realizaci projektu díky svému proaktivnímu přístupu v hledání nových řešení pro své velkoobchodní zákazníky.

Strategické řešení: Realizací bylo přeskládáno pořadí jednotlivých pивních subkategorií a řazení produktů v rámci ní. Celkově došlo ke zlepšení a zatraktivnění prostředí v pивní sekci především díky kombinaci použitých prvků a vybraných materiálů pro: vstup do prodejny, prémiové čelo na začátku pивní sekce a samotnou navigaci v pивní sekci. Pro Horeca zákaznky byla upravena navigace v sudové sekci, maloobchodní a koncoví zákaznky mají nyní možnost vypůjčit si výčepní techniku a nakupovat chlazené produkty.

Kreativní řešení: Při vstupu do prodejny kupujícího zaujme osvětlená brána s pивní tematikou. Dominantou pивního ostrůvku je čelo, které využívá minimalistické černé rámy a kovové orámování, navíc jeho vnitřní části dominuje kov, což podtrhuje moderní industriální vzhled. V kombinaci se zeleným plexisklem, které je výrazně nasvětleno, jasně signalizuje počátek pивní sekce. Paletové řešení v pивní sekci zůstalo zachováno z důvodu vysoké obrátky piva, praktického chodu a doplňování velkoobchodu. Prostor je ohraničený závěsným orámováním, na kterém jsou použity vizuály s pивní tematikou. Pod nimi jsou přehledně uvedeny brandy, cenovky a označení, které zákazníkům usnadňují orientaci v rámci sekce. Celá sekce s těmito prvky vypadá kompaktněji a moderněji. Nově je součástí provozovny chlazený box a místo pro zapůjčení si výčepní techniky.

Výsledky projektu: Projekt byl dokončen před měsícem, což je krátká doba pro objektivní zhodnocení kvalitativních i kvantitativních cílů.



DIGITAL
DIGITÁLNÍ KOMUNIKACE
REALIZACE V PRODEJNÍCH MÍSTECH,
INOVATIVNÍ MATERIÁLY, SYSTÉMY



POPAI
AWARDS

103



CENOVKY A POS PROPOJENÉ S PLANOGRAMY

- Zadavatel:** Dr.Max
Příhlašovatel: ExTech s.r.o.
Autor: ExTech s.r.o.
Materiály: Cenovky, POS
Použití:
- Prodejna má na webovém rozhraní k dispozici „košík cenovek“, do kterého si může buď sama přidávat cenovky a tisknout je, nebo využít unikátní funkce automatické detekce změn a stáhnout PDF pouze s cenovkami produktů, u nichž došlo ke změně v ceně a zároveň jsou na planogramech dané pobočky.
- Charakteristika:**
- Automatická detekce změn cen.
 - Informace o poloze produktu jako součást cenovky.
 - Úspora času personálu a tiskových materiálů.
 - Zcela flexibilní design cenovek.
 - Změna designu v řádu minut díky integrovanému editoru tiskových sestav.
 - Podpora duplexu a tisku na perforovaný papír.
 - Možnost zveřejnění cenovek s předstihem, před zahájením akce.



DIGITAL
DIGITÁLNÍ KOMUNIKACE
REALIZACE V PRODEJNÍCH MÍSTECH,
INOVATIVNÍ MATERIÁLY, SYSTÉMY



POPAI
AWARDS

104

MERAY DISPLAY

- Zadavatel:** Fresh Nuts GmbH
Příhlašovatel: THIMM THE HIGHPACK GROUP
Autor: THIMM THE HIGHPACK GROUP
Materiály: Vlnitá lepenka
Použití: Displej je umístěn v místě prodeje
Charakteristika: Nákup v obchodě se promění v emocionální zážitek: Prodejní displej značky Meray to díky moderním tiskovým technologiím na POS umožňuje. Pro uvedení nových müsli příchutí na trh, které firma Fresh Nuts prodává pod značkou „Meray“, vyrobil THIMM prodejní displej s digitálním tiskovým motivem, který rozšiřuje dosavadní běžné možnosti prezentace na POS. Kromě vysoce kvalitního provedení prodejního displeje jsou díky tiskové technologii ThimmColor® Digital potisknuty topper a sokl displeje pro lidské oko neviditelnými kódy, které lze aktivovat mobilními aplikacemi. Spotřebitel se tak přímo v obchodě přes svůj mobilní telefon dostane na reklamní video značky Meray, k doporučením a informacím o dalších produktech. Tímto způsobem je prostřednictvím prodejního displeje umožněna interaktivní komunikace výrobce s konzumentem. Prodejní displej s digitálním potiskem z THIMM tak na POS zaujme, přitáhne pozornost a vyzdvihne nový produkt.



ADVANCED **Advanced production**

PRODUCTION

Jsme eventová agentura, primárně zaměřená na kreativní aspekty produkce. Vycházíme z konceptu butikových agentur a naší filosofii je individuální přístup, na míru vytvořené projekty a špičkový servis. „Do it Advanced or not at all.“

Adresa: Osadní 799/26, 170 00 Praha 7

Telefon: +420 608 974 006

E-mail: jana@advancedproduction.cz

Web: www.advancedproduction.cz



atta creative s. r. o.

BTL agentura, atta creative s. r. o., zajišťuje pro své klienty kompletní služby v oblasti promotion. Zaměřujeme se na konkrétního zákazníka a hledáme nejlepší způsob komunikace. Připravíme pro vás celou komunikační strategii, in-store podporu, eventy.

Adresa: Na Ořechovce 15, 162 00 Praha

Telefon: +420 220 516 572

E-mail: info@atta-c.cz

Web: www.atta-c.cz



Authentic a, s.r.o.

Přední český výrobce, společnost Authentica, s.r.o., zajišťuje globální servis v oblasti retail marketingu. Specializujeme se na visual merchandising, in-store design a výrobu POS médií. Již 15 let dodáváme naše výrobky do více než 30 zemí Evropy. Díky obchodnímu zastoupení ve Švýcarsku a pobočkám v Německu jsme schopni zajistit rychlý servis a vysoký standard našich služeb, který je prověřen dlouhodobou spoluprací s nadnárodními společnostmi.

Adresa: Lazaretní 1/7, 615 00 Brno

Telefon: +420548217991

E-mail: authentic a@authentic a.cz

Web: www.authentic a.cz

BRAND CONCEPT **BRAND CONCEPT s.r.o.**

BRAND CONCEPT se specializuje návrhy a produkci reklamních předmětů. V nabídce má standardní katalogové firemní dárky i tailor made (dárky na zakázku). Na všechny předměty lze aplikovat logo pomocí vhodných technologií – laser, sítotisk, gravírování, výšivka a další. Do portfolia služeb společnosti patří i direct mail, komplety dárkových sad, distribuce. V nabídce má i unikátní kolekci TERIBEAR limited edition – B2B dárky připravené ve spolupráci s Nadací Terezy Maxové dětem. Koupí těchto dáreků firmy přispívají na konto projektu TERIBEAR a současně tak výrazně posilují svou image.

Adresa: Zápská 1913, 250 01 Brandýs nad Labem

Telefon: +420 773 618 664

E-mail: hruska@brandconcept.cz

Web: www.brandconcept.cz



BROWN-FORMAN

Brown-Forman Czechia, s.r.o.

Jsme výrobce a prodejce prémiového alkoholu. Mezi nejznámější námi prodávané značky patří Jack Daniel's a Finlandia. Do našeho portfolia také patří skotské whisky značek Benriach, Glendronach a Glenglassaugh, bourbon Woodford Reserve, tequila Herradura, El Jimador a Pepe Lopez či francouzský likér Chambord.

Adresa: Klimentská 1216/46, 110 00 Praha – Nové Město

Web: www.brown-forman.com



DAGO, s.r.o.

Jsme fullservisová POP komunikační agentura s vlastní výrobou založená již v roce 1993. Do projektů našich klientů aplikujeme v rámci našeho konceptu CIS (Complex In-store Solution) sofistikované teoreticko-praktické know how z oblasti instore komunikace a působení POP médií na nákupní chování zákazníků, které vychází z nejnovějších výzkumů a trendů. Nabízíme fullservisové zpracování in-store komunikačních projektů – od analýzy výchozí situace, přes návrh médií a jejich designu, konstrukční řešení a sériovou výrobu až po komplexní logistiku, umístění a správu na prodejní ploše. Našimi klíčovými hodnotami jsou RYCHLOST – DŮVĚRA – ZNALOSTI – EFEKTIVITA. Tyto hodnoty promítáme nejen do interních a externích procesů, ale i do všech fází realizace projektů pro naše zákazníky.

Adresa: Komenského 1020, 267 51 Zdice

Telefon: +420 311 533 390

E-mail: dago@dago.cz

Web: www.dago.cz



DEKOR, spol. s r.o.

Společnost DEKOR, spol. s r.o. působí v oboru POS projektů a in-store komunikace již od roku 1991.

Specializuje se na komplexní servis v oblasti komerčních interiérů a POS stojanů permanentních materiálů. Nabízí špičkový design dle nejpřísnějších měřítek a pravidelně sleduje vývoj nových výrobních technologií, které pak aplikuje do projektů v místě prodeje.

Dekor jako jediná firma z České republiky je členem prestižní celosvětové organizace GIC (Global In-store Communication), která sdružuje 18 významných firem z POP oboru ze všech částí světa. Dekor je také velmi aktivním členem asociace POPAI CENTRAL EUROPE. Členství v těchto dvou významných organizacích umožňuje neustálý přísun informací o aktuálních POP trendech, novinkách a inovacích z celého světa.

Adresa: Hradištská 849, 687 08 Buchovice

Telefon: +420 572 430 555

E-mail: dekor@dekor.cz

Web: www.dekor.cz



ExTech s.r.o.

Od roku 2003 se věnujeme výhradně vývoji našeho vlastního softwarového systému Quant. Jedná se o profesionální řešení pro správu prodejních prostorů a category management. Naším cílem bylo od počátku vytvořit integrovaný systém, ve kterém budou uživatelé pohodlně spolupracovat na celém procesu řízení prodejních prostorů, kategorií a sortimentu.

Adresa: Tupadly 99 285 63 Tupadly

Telefon: +420 724 18 71 14

E-mail: info@extech.eu

Web: www.extech.eu



Ferratt International Czech s.r.o.

Seznamte se s Ferratt International, špičkovými evropskými specialisty na polygrafickou výrobu. Jsme polygrafickým závodem s kombinací digitálního a ofsetového tisku. Působíme již od roku 1991 v celém regionu střední a východní Evropy. Se strategií Vše pod jednou střechou jsme jedinou společností na trhu, která zákazníkům nabízí výjimečně ucelené spektrum digitálního, ofsetového a velkoplošného tisku včetně široké škály dokončovacích prací. Proto jsme schopni realizovat naše produkty na klíč. Od vývoje přes návrh designu, grafiky, vizualizaci, výrobu po finalizaci, copackaging, distribuci a instalaci. A to vše bez kooperace a v krátkých termínech. Sídlo společnosti a výroba jsou soustředěny v Praze, obchodní zastoupení má firma na Slovensku, v Německu, Rakousku, Švýcarsku, Maďarsku, Polsku, Rusku a ve Velké Británii.

Adresa: Provozovna: Vlastibořská 2828/6

Telefon: +420 226 238 700

E-mail: info@ferratt.com

Web: www.ferratt.com



Graffis studio s.r.o.

Společnost Graffis byla založena v roce 1997 jako sdružení odborníků v oblasti DTP, multimédií a grafiky. Později byla zřízena fotolaboratoř a s ní i kamenný obchod. Během let však technologie pokročily a s nimi i možnosti. V současnosti společnost GRAFFIS studio s.r.o. disponuje moderními stroji a dnes dokáže zákazníkům splnit ta nejrůznější přání, od potisku všemožných materiálů po komplexní služby a realizace celkových projektů.

Adresa: Papírenská 1114/1c, 160 00 Praha 6

Telefon: +420 228 226 796

Web: www.graffis.cz • www.instagram.com/graffis_studio/



Garp Integrated

Garp Integrated je strategická a kreativní agentura se specializací na brand aktivace, content marketing a shopper marketing. Agentura je součástí sítě OMG / POS Media Group.

Adresa: Pobřežní 46, Praha 8.

Telefon: +420 606 264 639

Email: ondrej.gottwald@g-in.cz

Web: www.g-in.cz



Innate s.r.o.

Společnost Innate je dynamický tým mladých lidí, který je zaměřený na tvorbu inovativních technických řešení POS materiálů s kreativním designem. Naši talentovaní grafici a 3D designéři jsou úzce propojeni s profesionály v oblasti konstrukčních a technických řešení, takže naše návrhy nevypadají dobře jen „na papíře“, ale perfektně fungují i v realitě a tím maximálně plní svoji funkci. Společnost Innate je zároveň exklusivním distributorem patentovaného systému Lama společnosti Marin's, která je více než 20 let celosvětovým leadrem v oblasti automatických displayů.

Adresa: Na Hřebenkách 39, Praha 5

Telefon: +420 604 704 809

E-mail: innate@innate.eu

Web: www.innate.eu



MORIS design s.r.o.

MORIS design je jedním z lídrů v in-store designu. Navrhuje, vyrábí a realizuje na klíč retailové interiéry, produktové stojany, POS materiály, branding a další prostředky na podporu prodeje. Zaměřuje se na sériovou výrobu a na náročné komplexní projekty. Ve vývojovém centru, designovém studiu, velkokapacitní truhlárně, výrobě a v servisních týmech po celé ČR dnes pracuje 140 zaměstnanců. MORIS design exportuje do 45 zemí.

Adresa: Tiskařská 4, 108 00 Praha 10

Telefon: +420 724 075 630

E-mail: moris@moris.cz



PAKETO.ONE/G.N.P spol. s r.o.

PAKETO.ONE je český výrobce kartonových obalů a POS/POP materiálů s více než 20letou historií a zkušeností se zpracováním nejrůznějších typů lepenky a kartonu. Profesionální vývojový a konstrukční tým se specializuje na podlahové displeje, pultové displeje, reklamní bannery a dárkové, reklamní a prodejní obaly z kartonu. Prostřednictvím e-shopu PAKETO.CZ/SK dále nabízí obalové materiály a nově také standardizované POS/POP materiály (podlahové a pultové displeje, totemy, apod.)

Adresa: Dolní Jasenka 279, 755 01 Vsetín

Telefon: +420 573 034 165

E-mail: info@paketo.one

Web: www.paketo.one



Plzeňský Prazdroj a.s.

Plzeňský Prazdroj založili a postavili společnými silami právováreční měšťané města Plzně v roce 1842. V tehdejší Měšťanském pivovaru Plzni byla uvařena první várka spodně kvašeného ležáku, který následně dobyl celý svět pod jménem Pilsner Urquell, a který dal název celému jednomu druhu piva – Pils. Plzeňský Prazdroj je významným výrobcem a exportérem českého piva, které vaří ve čtyřech pivovarech, v Plzeňském Prazdroji a Gambrinusu v Plzni, v Radegastu v Nošovicích a pivovaru Velké Popovice ve středních Čechách. Plzeňský Prazdroj vyváží pivo do více než padesáti zemí po celém světě.

Adresa: U Prazdroje 7, Plzeň, 304 97

Telefon: +420 377 061 111

E-mail: info@prazdroj.cz

Web: www.prazdroj.cz



Plzeňský Prazdroj Slovensko, a.s.

Ako jeden z najlepších pivovarov na Slovensku ponúkajúci skvelé produkty od roku 1967 sme sa stali súčasťou rodiny, ktorá má hlbšie korene. Stála pri zrode nášho piva. Naše pivo. Unikátny spodne kvasený svetlý ležiak zrodený z umu a z odvahy vydať sa novou, neprebádanou cestou. Dal názov dnes najpredávanejšiemu typu piva na svete (Pils, Pilsner). Svoju jedinečnosť a výsadné postavenie si však uchoval dodnes. Celý svet ho pozná pod menom Pilsner Urquell. Do našej pivnej rodiny tak patria okrem slovenských značiek Šariš, Smädný mních a Topvar aj značky Plzeňského Prazdroja, ktoré okrem Pilsner Urquellu tvoria aj skvelé piva Gambrinus, Radegast, Velkopopovický Kozel a nealkoholické pivo Birell, ktoré dopĺňajú aj jeho ochutené varianty. Ďalšími alkoholickými nápojmi Plzeňského Prazdroja sú obľúbené cidery Kingswood a Frisco. Zárukou kvality sú okrem poctivého výberu surovín aj rokmi preverená receptúra a tradičné umenie našich sládkov.

Adresa: Pivovarská 9, 082 21 Veľký Šariš

Telefon: +421 850 111 258

E-mail: prazdroj@asahibeer.sk

Web: www.prazdroj.sk



POS MEDIA GROUP

POS Media Group již 20 let nabízí širokou škálu produktů a služeb v oblasti reklamy v místě prodeje maloobchodních řetězců, obchodních center. Součástí portfolia jsou i promo aktivity, ochutnávky, merchandising, digitální řešení a komplexní poradenské služby. Původně evropský lídr, který působil v osmi zemích Evropy, spojil své síly se společností Omni Marketing Global a nyní poskytuje služby více než 250 obchodním řetězcům, více než 10.000 klientům ve 24 zemích.

Adresa: Budějovická 778/3, Praha 4

Telefon: +420 261 198 801

E-mail: info@posmedia.cz

Web: www.posmedia.cz



POS Digital

POS Digital působí v oboru digitálních technologií více než 10 let a nabízí moderní nástroje pro komunikaci, prezentaci a navigaci klientů v retailu, obchodních centrech či jiných sférách zákaznické B2B a B2C komunikace. Nabízí nejen digital signage, do kterých patří LCD a LED displeje, digitální kiosky s interaktivním prvkem či navigační systémy, ale vyvinuli i software pro správu obsahu, který umožňuje ovládat více nosičů z jednoho rozhraní. Mezi klienty POS Digital se řadí společnosti Mastercard, Notino, Decathlon, Cinema City Chodov, Kongresové Centrum, Škoda Auto a další. POS Digital společně s POS Media Group patří do skupiny Omni Marketing Global, která působí ve 24 zemích a nabízí svým klientům reklamu v místě prodeje.

Adresa: Budějovická 778/3, Praha 4

Telefon: +420 775 982 724

E-mail: sauer@pos-digital.eu

Web: www.pos-digital.eu



REDA a.s.

Vznik dynamicky rozvíjející se společnosti REDA a.s. se datuje k roku 1991. REDA a.s. se zabývá výrobou, potiskem a prodejem reklamních a dárkových předmětů a s tím souvisejících služeb. Svým zákazníkům nabízí kompletní logistické projekty a služby, které zahrnují servis vlastního e-shopu, využití skladových prostor, vyskladňování a distribuci zboží dle požadavků a mnoho dalšího. Spolehlivý tým REDA vám pomůže s výběrem a realizací reklamních a dárkových předmětů od obyčejné propisky nebo hrnku až po speciální předměty na míru. V rámci naší společnosti nabízíme více než 10 potiskových technologií, a to včetně nejmodernějších digitálních technologií, díky

nimž se řadíme na špičku evropského trhu. Po více než 25 letech zkušeností na trhu se společností REDA a.s., pro svůj rozvoj, spojila se společností Paul Stricker Group, a stala se tak jednou z nejrychleji rostoucích skupin na trhu reklamních a dárkových předmětů v Evropě. Je členem asociací POPAI, PPAI, PSI a držitelem certifikátu ISO 9001:2009. I když začínáme budovat novou etapu společností Reda a.s. a Paul Stricker Group, pořád je naším hlavním cílem plná spokojenost našich klientů.

Adresa: Hviezdoslavova 55d, 627 00 Brno Slatina

Telefon: +420 548 131 111

E-mail: info@reda.cz

Web: www.reda.cz



RETAIL OF THE FUTURE, s.r.o.

Společnost se zabývá fullservisem v oblasti retailu. Tým tvoří lidé se zkušenostmi z oblasti produkce a realizace retailových projektů. Váš projekt připravíme od návrhu designu, výroby, logistiky až po realizaci v místě prodeje. Náš záruční a pozáruční servis je Vám plně k dispozici, pro nás práce předáním projektu nekončí. V naší práci nám záleží na sebemenším detailu. Cílem našeho úsilí je zkvalitnění Vašich prodejních služeb, tedy podpoření Vašich cílů. Postaráme se, aby Váš projekt byl hrou s dokonalostí. Follow future, follow us.

Adresa: Nuselská 499/132, 140 00 Praha 4

Telefon: +420 241 400 312

E-mail: info@retail-future.cz

Web: www.retail-future.cz



REX spol. s r.o.

Společnost REX spol. s r.o. je již více jak 28 let přímým výrobcem a dodavatelem světelných reklam, neonů, velkoplošných reklam typu Sign-tech, ultratenkých světelných rámců LumiRex textil, LumiRex Magnet, systémů pro vypínání textilií Sign Ware. Jsme výhradním dovozcem světelného systému Vitrine Media. V našem sortimentu naleznete výrobu 3D písmen ze styroduru, hliníku ale i z ušlechtilých kovů. Vyrobíme stále populárnější 3D písmena z bloků plexiskla, ale i totemy a pylony. Umíme dodat orientační systémy budov, Informační vitríny, CLV vitríny, klap rámy a reklamní stojany.

Adresa: Bubenská 20, Praha 7

Telefon: +420 233 374 021

E-mail: rex@rex-reklama.cz

Web: www.rex-reklama.cz



Produkty na podporu predaja
a svetelná reklama

ROSS s.r.o.

Spoločnosť ROSS poskytuje zákazníkom produkty s jedinečným dizajnom, ktoré spĺňajú najvyššie požiadavky užívateľov čím pomáhajú zvyšovať predaj. Zabezpečuje široký rozsah služieb, počnúc vytvorením základnej vizualizácie grafiky, cez vývoj prvotného prototypu, až po vlastnú produkciu, montáž aj servis s rozhodujúcou orientáciou na požiadavky klienta. ROSS, s rokom založenia 1992, pôsobí už viac ako 26 rokov na česko-slovenskom i zahraničnom trhu v oblasti výroby POSM, svetelnej a nesvetelnej reklamy.

Adresa: Hollého 205/52, 015 01 Rajec

Telefon: +421 415 422 109

E-mail: ross@ross.sk

Web: www.ross.sk, www.ross.sk/eshop



SÁRA, s.r.o.

Jsme POS továrna. Navrhujeme a vyrábíme POS materiály z plastu, kovu a dřeva. Realizujeme kompletní interiéry POS. Více než 1000 standardních produktů nabízíme v našem e-shopu. V profesionálním Design Studiu připravujeme další 3D návrhy zakázkových řešení. 25letou zkušeností v oboru a členstvím v POPAI Central Europe zaručujeme vysoké standardy v kvalitě zboží i služeb.

Adresa: Sídlo firmy a výroba: Podnásepní 1a, 602 00 Brno

Prodejní kancelář: Freyova 12/1, 190 00 Praha 9

Telefon: +420 283 892 140

E-mail: info@sara.cz

Web: www.sara.cz



reklamní a dárkové předměty

SPEED PRESS Plus a.s. - reklamní a dárkové předměty

Společnost SPEED PRESS Plus a.s. - reklamní a dárkové předměty, je svým klientům partnerem a specialistou v oblasti reklamních a dárkových předmětů již 27 let. Navrhuje svým zákazníkům komplexní řešení a tím jim šetří i čas. Do svých nápadů vkládá kreativitu, emoce, radost a proaktivní přístup. Společnost je přímo napojena na výrobní závody nejen na dálném východě, přes které realizuje výrobu na zakázku, do které efektivně vkládá nejpřesnější otisk svých klientů. Disponuje vlastním výrobním a skladovým zázemím v Libušíně u Kladna. Poskytuje kompletní logistické služby, e-shop, skladování i distribuce zboží. V portfoliu v současnosti nabízí 65 000 skladových předmětů. Za její práci hovoří realizace, reference klientů a ocenění

na prestižních soutěžích. Ráda své klienty inspiruje také ve své vzorkovně s 8 900 předměty na ploše 460 m². Je držitelem certifikátu ISO 9001:2015. Výrobce samolepicích bločků SPEED-IT. Disponuje digitálními tiskovými technologiemi, na textil i 3D předměty, které umožňují plnobarevnost a možnost personalizace již od jednoho kusu. A také speciálním kruhovým laserem 360°, dále i vlastními běžnými technologiemi jako je tampon tisk, sitotisk, transfer, výšivka, ražba a sublimační tisk.

Adresa: Freyova 8, 190 00 Praha 9 Vysočany

Telefon: + 420 234 140 111

E-mail: sales@speed-press.cz

Web: www.speed-press.cz



Sprint Trading, s.r.o.

Jsme jedním z předních výrobců 3D reklamních předmětů a POP/POS řešení. Již 22 let pro Vás vyrábíme kreativní propagační předměty na míru Vaším přáním. Vyrábíme pro Vás obrovskou škálu propagačních předmětů - dárky pro věrnostní kampaně, přibaly, luxusní dárky klientům, POP/POS předměty, atd. Rádi Vám poradíme i s grafickým designem. V rámci našich šesti divizí získáte komplexní, ucelenou nabídku pod jednou střešou: 3D reklamní předměty, výroba kartonových POP/POS prostředků, prezentační systémy, vakuové tvarování, velkoplošný a maloplošný tisk i textilní výroba. Naší nedílnou součástí je samozřejmě konstrukční a vývojové oddělení. Mimo jiné naše společnost Sprint Trading s.r.o. získala celosvětově chráněnou patentovou licenci pro systém kartonových stojanů "SPRINT SYSTÉM", které se automaticky skládají i rozkládají a je možné je vždy poskládat do minimálních balících rozměrů. SPRINT SYSTÉM je prvotřídní produkt, který ideálně rozšiřuje náš stávající sortiment POP/POS prostředků a displejů. Všechny automatické displeje jsou navrženy jako snadno složitelné tak, aby zkrátily dobu implementace v obchodech a snížily tak klientům logistické náklady. Naší doménou je kreativita, neustálé hledání novinek, inovace a zjednodušování řešení. Jsme s Vámi již více než 22 let. Patříme v oboru stále ke špičce i díky investicím do vlastního technologického centra - výzkum, inovace, výroba. Jako výrobci Vám poskytujeme profesionální servis, inovaci, přímou komunikaci, kvalitu a konkurenční ceny. Adresa: Praha, Ostrava, Bratislava, Guangzhou

Adresa: Netlucká 549/5a, 107 00 Praha 10 - Dubeč

Telefon: +420 597 317 800

E-mail: info@sprint-trading.cz

Web: www.sprint-trading.eu



TERNO real estate s.r.o.

Sme slovenská sieť potravín. História našej spoločnosti siaha až do roku 1978. Do nášho portfólia patria predajne KRAJ, TERNO a Moja Samoška. Spolu s našimi zákazníkmi a regionálnymi výrobcami tvoríme komunitu, ktorej záleží na zdraví našich najbližších. Preto sa zameriavame na čerstvé a zdravšie alternatívy výrobkov.

Kraj je nová značka slovenského potravinového reťazca pre všetkých. Pre každodenných zákazníkov z okolia, aj pre tých náročnejších. U nás vždy nájdú to, čo potrebujú pod jednou strechou. Nájdú tu kombináciu dobrôt od lokálnych a regionálnych dodávateľov zo Slovenska, zdravý sortiment pre spotrebiteľov uprednostňujúcich zdravý životný štýl či ľudí s potravinovou intoleranciou. To všetko spolu s bežnými potravinami za primerané ceny a s kvalitnou zákaznickou starostlivosťou. Kraj je inšpiratívny, s moderným a hravým dizajnom. Nákupom v našom Kraji spríjemníme zákazníkom cestu k zdravému životnému štýlu a súčasne ponúkne to dobré a poctivé z našich regiónov.

Prevádzkujeme viac ako 100 predajní rôznych formátov – od menších predajní v blízkosti vašich domovov, až po väčšie supermarkety s vlastnou ručnou pekárenskou výrobou. V súčasnosti intenzívne investujeme do modernizácie celej predajnej siete.

Adresa: Bratská 3, Bratislava, Slovakia

Telefon: +421 905 997 866

E-mail: anna.buzinkay@terno.sk

Web: www.krajpotravin.sk



THIMM THE HIGHPACK GROUP

Spoločnosť THIMM Packaging ve Všetatech je súčasťou medzinárodnej skupiny THIMM THE HIGHPACK GROUP. Skupina THIMM je vedúcim poskytovateľom obalových riešení a pro distribúciu zboží. Portfólio riešení zahŕňa prepravné a prodejní obaly z vlnité lepenky, kvalitní prodejní stojany (displeje), obalové systémy z různých materiálůvých kombinací a tiskové produkty pro další průmyslové zpracování. Spektrum nabídky doplňuje široká paleta služeb týkající se obalového segmentu v rámci celého dodavatelského řetězce. K okruhu jejích zákazníků patří známé koncerny vyrábějící značkové zboží napříč všemi obory.



up brand activation, s.r.o.

V up brand activation věříme, že nejlepší způsob, jak značky mohou navázat kvalitní vztah se svými spotřebiteli, je prostřednictvím trialu. Naší prací je vymýšlet jedinečné, kreativní a funkční způsoby, jak zprostředkovat zákaznickou zkušenost v phygital prostředí 21. století. Jednoduše, pomáháme zákazníkům zamilovat se do vašich výrobků.

Adresa: Porážka 206/4, 602 00 Brno

Telefon: +420 543 237 293

E-mail: info@upagency.cz

Web: www.upba.cz



WANZL spol. s r.o.

Wanzl je mezinárodní obchodní systémový partner, který ví, jak má zboží v místě prodeje působit a ovlivnit tržby. Stojany a displeje Wanzl jsou převážně drátěné nebo kovové. S vysokou stabilitou pro dlouhodobé použití, pro perfektní vizuální dojem a dokonale přizpůsobitelné individuálním požadavkům zákazníka.

Adresa: 783 47 Hněvotín 333

Telefon: +420 585 751 555

E-mail: obchod@wanzl.com

Web: www.wanzl.com



WELLEN a.s.

WELLEN (WELLEN RETAIL EXPERIENCE) vytváří komplexní retailová řešení s cílem, aby si spotřebitel odnesl ze setkání se značkou silný pozitivní zážitek. Zaměřuje se na konzistentní komunikaci značky a její naplnění v rámci prodejní plochy. Nabízí celkový servis od strategie až po finální instalaci. Vše pod jednou střechou, s možností on-line projektového řízení a správy zakázky.

Adresa: Čerpadlová 991/4a, 190 00 Praha 9

Telefon: +420 270 004 040

E-mail: info@wellen.cz

Web: www.wellen.cz
www.retailblog.cz



Wunderman s. r. o.

Jsme největší direct marketingová agentura v ČR s jasně měřitelnými výsledky. Naším denním chlebem jsou data a analýzy chování zákazníků. Specializujeme se na direkt marketing, datovou analytiku, CRM a věrnostní programy. Víme, co a v jaké hodnotě zákazníci kupují, jaké e-maily čtou nebo jak se chovají na sociálních sítích. Díky přesnému cílení připravíme nabídku sestavenou přímo pro konkrétního zákazníka. Naše prediktivní metody včas odhalí také zákazníky, které může vaše značka ztratit. Vhodnou komunikací dokážeme udržet jejich věrnost. A umíme toho i mnohem více.

Adresa: Nádražní 762/32

Telefon: +420 227 177 130

E-mail: info@wunderman.cz

Web: www.wunderman.cz

AKCE PROBÍHÁ POD ZÁŠTITOU
SVAZU OBCHODU A CESTOVNÍHO RUCHU ČR

AKCE JE POŘÁDÁNA VE SPOLUPRÁCI
S AGENTUROU UP BRAND ACTIVATION S.R.O.



GENERÁLNÍ PARTNER



HLAVNÍ PARTNEŘI



PARTNEŘI

ODBORNÍ PARTNEŘI



SPONZOŘI



HLAVNÍ MEDIÁLNÍ PARTNER

MEDIÁLNÍ PARTNEŘI

